

FONTEVIVA I

PERMESSO
AUTORIZZATO
TRONC. IN
E.S. ANP

FTVI

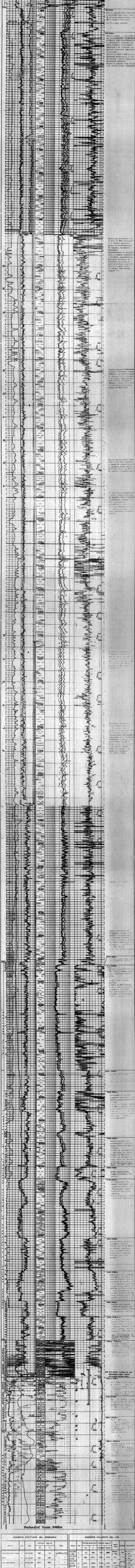
Paese - ITALIA
Comune - RIO NERO SANNITICO
Provincia - ISERNIA

COORDINATE		INIZIO CANTIERE	
GEOSGRAFICHE	SAUSS BOISA	2-11-1983	
X = 44°20'43.8358M	Y = 4.649.576,128	INIZIO PERFORAZIONE	2-11-1983
Y = 44°42'07,207 N	Z = 6.616.017,622	FINA PERFORAZIONE	22-03-1984
Z = 907,5 m		FINA CANTIERE	01-04-1984
Z = 919,8 m		FONDO PERFORAZIONE	3468 m
TIPOLOGIA	USO CIVILE		
PROVENIRE	ALLOTTONO		
ARRIVO	CATACEO INFERIORE		

Nota: Deboli manifestazioni di olio nei carni inferiori del Mocone medio-inferiore. Dopo l'evacuazione di due prove, risultate sicure anche con acidificazione, si è proceduto alla chiusura esteri-ria del pozzo.

Completato da: **REVLACOMA**
Apparato di tipo 84

Scala: 1:1000



Profondità finale: 3468m

N. di prova	Data	Profondità (m)	Scala
011-011-011-011	10.12.83	682	1/1000-1/200
011-011-011-011	11.12.83	682	100
011-011-011-011	20.01.84	1937	680
011-011-011-011	10.01.84	1900	675
011-011-011-011	10.01.84	1937	680
011-011-011-011	20.01.84	305	3000
011-011-011-011	1.03.84	3150	1915
011-011-011-011	3	3150	1915
011-011-011-011	10.01.84	3150	1915
011-011-011-011	1	3131	1900
011-011-011-011	3	3203.84	3468
011-011-011-011	3	3203.84	3468
011-011-011-011	1	3203.84	3468
011-011-011-011	1	3203.84	3468
011-011-011-011	1	3203.84	3468
011-011-011-011	1	3203.84	3468

N. di prova	Data	Profondità (m)	Scala
011-011-011-011	1	682	680
011-011-011-011	2	680	1937
011-011-011-011	3	1937	3140
011-011-011-011	4	3137	3468

01 da 2303 a 2308,400 - rec. 97,75
02 da 3160 a 3169,750 - rec. 3005
03 da 3165,00 a 3178,200 - rec. 1008
04 da 3468 a 3468 m - rec. 928

001 - 1/247 - 100
002 - 1/218 - 100
003 - 1/218 - 100
004 - 1/218 - 100
005 - 1/218 - 100
006 - 1/218 - 100
007 - 1/218 - 100
008 - 1/218 - 100
009 - 1/218 - 100
010 - 1/218 - 100