

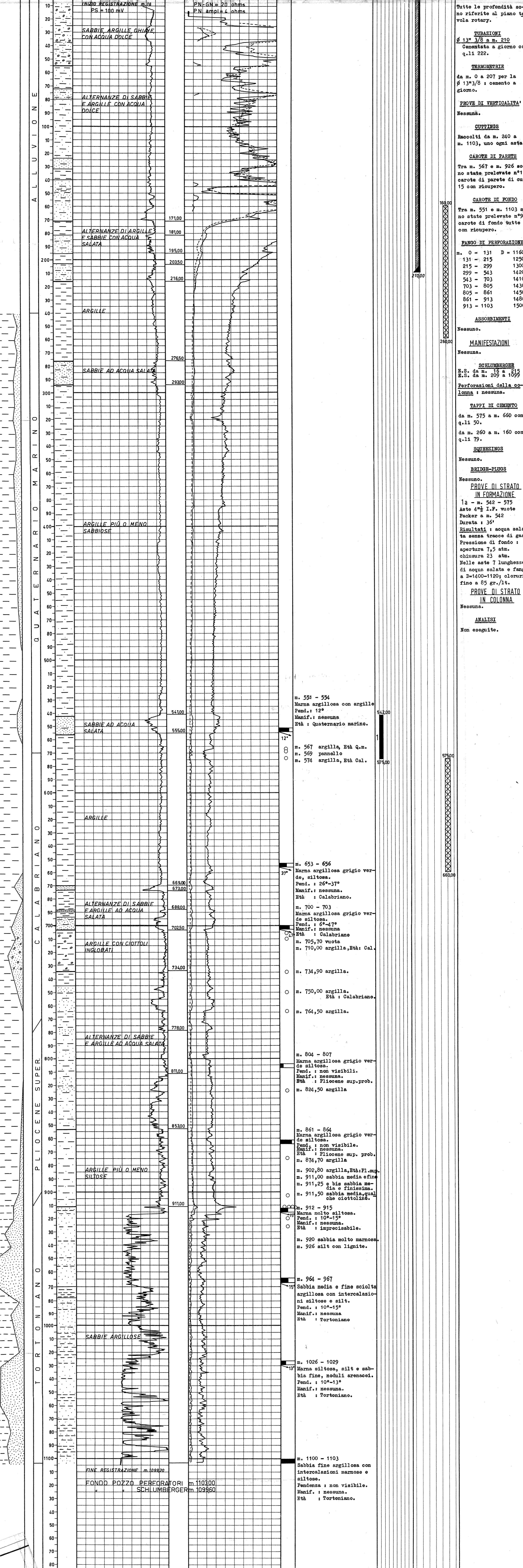
Profilo aggiornato al 2-5-1958 dal DR. L. PROSDOCIMO compilato da ... Geologo di cantiere ... Visto dal Dr. ...

Disegnato da A. PEZZOTTI

- Legend for symbols: Ghiata, Conglomerato, Sabbia, Arenaria, Argille sabbiose, Argilla, Argillosclisti, Marna sabbiosa, Marna, Gesso, Sciljo, Calcare marnoso, Calcare, Calcare fratturato, Calcare con selce, Calcare dolomitico, Dolomia, Basalti, Tuji, Acqua dolce, Acqua salata, Tracce di gas, Gas, Tracce di olio, Olio, Assorbimenti, Perdite circolari, Carote parte recuperate, Pendenze, Carote di parete, Tracce di gas, Manifestazioni di gas, Tracce di olio, Manifestazioni di olio, Manifestazioni di acqua, Tubi cementati, Tubi finestrati, Tubi forati con fucile, Tubi presi dal terreno, Tappi di cemento, Squeezing, Bridge Plug, Foro deviato, Prova di tester riuscita, Prova di tester non riuscita, Tubing con packer di produzione, Pompa

Impianto HANIEL 2000 Inizio perforazione 29-11-1956 Intervallo in produzione STERILE QUOTA s.l.m. Tavolo Rotary m. 57,75

Profondità totale m. 1103,00 Ultima perforazione 12-12-1956 Inizio produzione Piano terra m. 53,40



OSSEVAZIONI: Tutte le profondità sono riferite al piano tavolo rotary. TUBAZIONI: Cementata a giorno con q.li 222. TERMOESTRIE: da m. 0 a 207 per la beta 13 3/8 : cemento a giorno. PROVE DI VERTICALITA': Nessuna. CUTTINGS: Raccolti da m. 240 a m. 1103, uno ogni asta. CAROTE DI PARETE: Tra m. 567 e m. 926 sono state prelevate n°17 carote di parete di cui 15 con recupero. CAROTE DI FONDO: Tra m. 551 e m. 1103 sono state prelevate n°9 carote di fondo tutte con recupero. FANGO DI PERFORAZIONE: m. 0 - 131 D = 1160 ... ASSORBIMENTI: Nessuno. MANIFESTAZIONI: Nessuna. SCHLUMBERGER: E.S. da m. 15 a 855 E.S. da m. 859 a 1099. Perforazioni della colonna : nessuna. TAPPI DI CEMENTO: da m. 575 a m. 650 con q.li 50. da m. 260 a m. 160 con q.li 79. SQUEEZINGS: Nessuno. BRIDGE-PLUGS: Nessuno. PROVE DI STRATO IN FORMAZIONE: 1a - m. 542 - 575 Aste 4 1/2 I.F. vuote Packer a m. 542 Durata : 36' Risultati : acqua salata senza tracce di gas. Pressione di fondo : apertura 7,5 atm. chiusura 23 atm. Nelle aste 7 lunghezze di acqua salata e fango a D=1400-1120; cloruri fino a 85 gr./lt. PROVE DI STRATO IN COLONNA: Nessuna. ANALISI: Non eseguite.

m. 551 - 554 Marna argillosa con argille Pend.: 12° Manif.: nessuna Età : Quaternario marino. m. 567 argilla, Età Q.m. m. 569 pannello m. 574 argilla, Età Cal. m. 653 - 656 Marna argillosa grigio verde, siltosa. Pend.: 26°-37° Manif.: nessuna. Età : Calabrian. m. 700 - 703 Marna argillosa grigio verde siltosa. Pend.: 6°-47° Manif.: nessuna. Età : Calabrian. m. 705,70 vuote m. 710,00 argilla, Età: Cal. m. 734,90 argilla. m. 750,00 argilla. Età : Calabrian. m. 764,50 argilla. m. 804 - 807 Marna argillosa grigio verde siltosa. Pend.: non visibile. Manif.: nessuna. Età : Pliocene sup. prob. m. 824,50 argilla. m. 861 - 864 Marna argillosa grigio verde siltosa. Pend.: non visibile. Manif.: nessuna. Età : Calabrian sup. prob. m. 874,70 argilla. m. 902,80 argilla, Età: Pl. sup. m. 911,00 sabbia media fine m. 911,25 e bis sabbia media e finissima. m. 911,50 sabbia media, qual che ciottolino. m. 912 - 915 Marna molto siltosa. Pend.: 10°-15° Manif.: nessuna. Età : imprecisabile. m. 920 sabbia molto marnosa. m. 926 silt con lignite. m. 964 - 967 Sabbia media e fine sciolta argillosa con intercalazioni siltose e silt. Pend.: 10°-15° Manif.: nessuna. Età : Tortoniano. m. 1026 - 1029 Marna siltosa, silt e sabbia fine, noduli arenacei. Pend.: 10°-13° Manif.: nessuna. Età : Tortoniano. m. 1100 - 1103 Sabbia fine argillosa con intercalazioni marnose e siltose. Pendenza : non visibile. Manif.: nessuna. Età : Tortoniano.

ANNOTAZIONI

Table with 3 columns: GEOLOGICHE, MINERARIE, TECNICHE. Contains stratigraphic notes and technical observations.

10600