

POZZO FIUME BIFERNO 1

Al: Alluvioni e ghiaie	Calcare marnoso
Ag: Argille Clay	Calcare arenoso e gessoso
Ag: Argille shale	Calcare arenoso calcareo
Ag: Argille varicolori	Calcare dolomico
Agm: Argille marnose	Dolomia calcarea
Ma: Marne	Dolomia
Argille e marne arenacee	Rocce rosse
Uncia	Rocce porfiroidee
Conglomerato Breccia	Rocce metamorfiche
Sa: Sabbie	Rocce metamorfiche
Al: arenaria quarzifera	
Cie: calcare in genere	
Calcare micaceo (muscovite)	

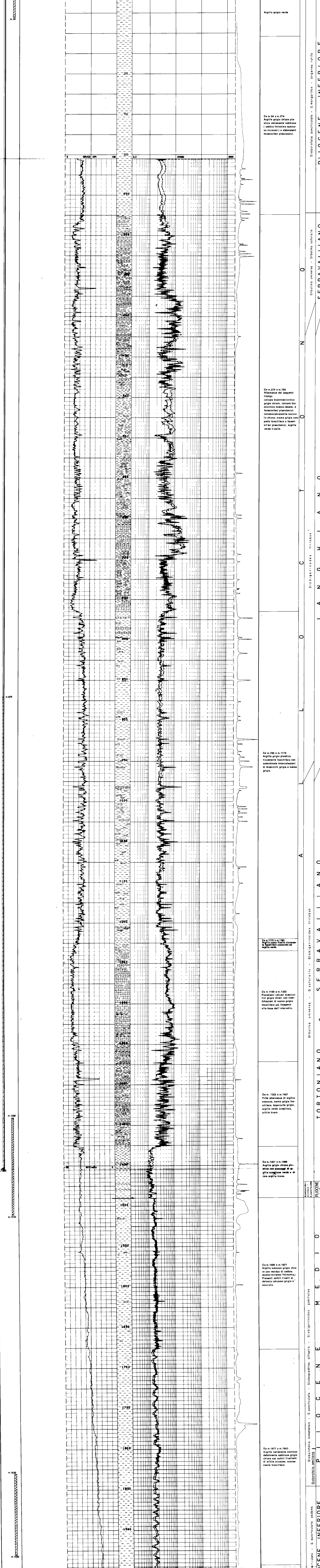
○ Caltre	Manifestazioni
× Gesso Anidrite	○ Acqua (Bollente in g. NACI)
○ Giascone	○ Tracce di gas, acqua con gas
∨ Miche	○ Gas
∧ Pire	○ Tracce di gas e olio
∨ Salsemma	○ Tracce di olio
▲ Sale	○ Olio e gas
▴ Sostanze carbonose	○ Etio
> Zolfo	○ Bitume
	○ Fuorescenza granata
	○ Fuorescenza occorrenza

○ Tubi cementati
○ Tubi torni con tacco
○ Tappi cemento
○ Sounding
○ Bridge plug
○ DST
○ DST nei rivetti
○ Teste sui tappi
○ Straddle test sui tappi
○ Packers di produzione

Geologo	Disegnato da
U. Pavesi	
Data	Alligato
Maggio '58	

IMPIANTO NATIONAL 130 PERFORAZIONE INIZIO 4-4-58 ESITO MINERARIO Sterile TAVOLA ROTARY m. 150
 PROFONDITA' FINALE m. 1943 FINE OPERAZIONI 8-5-58 COMPLETAMENTO Quota s.l.m. Piano campagna m. 158

Carotaggio elettrico DA m. 205 A m. 1454 DIL - GR DA m. 1454 A m. 1943 DIL - SP



DESCRIZIONE LITOLOGICA

Argilla grigio-verde

Da m. 54 a m. 274
 Argilla grigio chiara plasticamente sabbiosa (sabbia finissima quarzosa micacea) e abbondanti foraminiferi planctonici.

Da m. 274 a m. 785
 Altamente calcareo, argilla grigio chiara plasticamente sabbiosa (sabbia finissima quarzosa micacea) e abbondanti foraminiferi planctonici.

Da m. 785 a m. 1170
 Argilla grigio piastina riccamente fossilifera con subordinate intercalazioni di bionciti grigi e marne grigie.

Da m. 1170 a m. 1385
 Argilla rossa fessile riccamente fossilifera associata ad argilla verde.

Da m. 1385 a m. 1322
 Prevalenti calcari bionciti: fitti grigi chiari con intercalazioni di marne grigie fossilifere più frequenti alla base dell'intervallo.

Da m. 1322 a m. 1427
 Fitte alternanze di argilla marnosa, marne grigie fossilifere, bionciti grigi, argilla verde scagliosa, siltite bruna.

Da m. 1427 a m. 1490
 Argilla grigio chiara piastina con residuo di sabbia scagliosa verde e di rare argilla rossa.

Da m. 1490 a m. 1627
 Argilla variamente marnosa con residuo di sabbia quarzosa micacea finissima. Presenti sottili livelli di dolomia calcarea grigia e nocciola.

Da m. 1627 a m. 1943
 Argilla variamente marnosa debolmente sabbiosa grigio chiara con sottili livelli di siltite micacea, scarsamente fossilifera.

GAS CROMATOGRAMMA

DESCRIZIONE LITOLOGICA

Argilla grigio-verde

Da m. 54 a m. 274
 Argilla grigio chiara plasticamente sabbiosa (sabbia finissima quarzosa micacea) e abbondanti foraminiferi planctonici.

Da m. 274 a m. 785
 Altamente calcareo, argilla grigio chiara plasticamente sabbiosa (sabbia finissima quarzosa micacea) e abbondanti foraminiferi planctonici.

Da m. 785 a m. 1170
 Argilla grigio piastina riccamente fossilifera con subordinate intercalazioni di bionciti grigi e marne grigie.

Da m. 1170 a m. 1385
 Argilla rossa fessile riccamente fossilifera associata ad argilla verde.

Da m. 1385 a m. 1322
 Prevalenti calcari bionciti: fitti grigi chiari con intercalazioni di marne grigie fossilifere più frequenti alla base dell'intervallo.

Da m. 1322 a m. 1427
 Fitte alternanze di argilla marnosa, marne grigie fossilifere, bionciti grigi, argilla verde scagliosa, siltite bruna.

Da m. 1427 a m. 1490
 Argilla grigio chiara piastina con residuo di sabbia scagliosa verde e di rare argilla rossa.

Da m. 1490 a m. 1627
 Argilla variamente marnosa con residuo di sabbia quarzosa micacea finissima. Presenti sottili livelli di dolomia calcarea grigia e nocciola.

Da m. 1627 a m. 1943
 Argilla variamente marnosa debolmente sabbiosa grigio chiara con sottili livelli di siltite micacea, scarsamente fossilifera.