

POZZO FIUME BASENTO 8

Al - Alluvioni e ghiaie	Calcare marnoso
Ag - Argille clay	Calcare destrutturato in generale
Ag - Argille shale	Calcare arenaceo - calcareniti
Ag - Argille varicolori	Calcare dolomitico
Agm - Argille marnose	Dolomia calcarea
Ma - Marna	Dolomia
Argille e marna arenacee	Rocce intrusive
Ghiaia	Rocce proclastiche
Conglomerato Breccia	Rocce metamorfiche
Sa - Sabbia	
Ar - arenaria quarzareniti	
Ce - calcare in generale	
Calcare microsc. (mudstone)	

○ Calce	○ Gesso - Anidrite
□ Giallo-rossi	□ Giallo-rossi
▽ Miche	▽ Miche
○ Pirite	○ Pirite
▲ Salite	▲ Salite
■ Sostanze carbonose	■ Sostanze carbonose
> Zolfo	> Zolfo

○ Acqua (salinità in gr/l NaCl)	○ Acqua (salinità in gr/l NaCl)
○ Tracce di gas, acqua con gas	○ Tracce di gas, acqua con gas
○ Gas	○ Gas
○ Tracce di gas e olio	○ Tracce di gas e olio
○ Tracce di olio	○ Tracce di olio
○ Olio e gas	○ Olio e gas
○ Olio	○ Olio
○ Bitume	○ Bitume
F1 Fluorescenza primaria	F1 Fluorescenza primaria
F2 Fluorescenza secondaria	F2 Fluorescenza secondaria

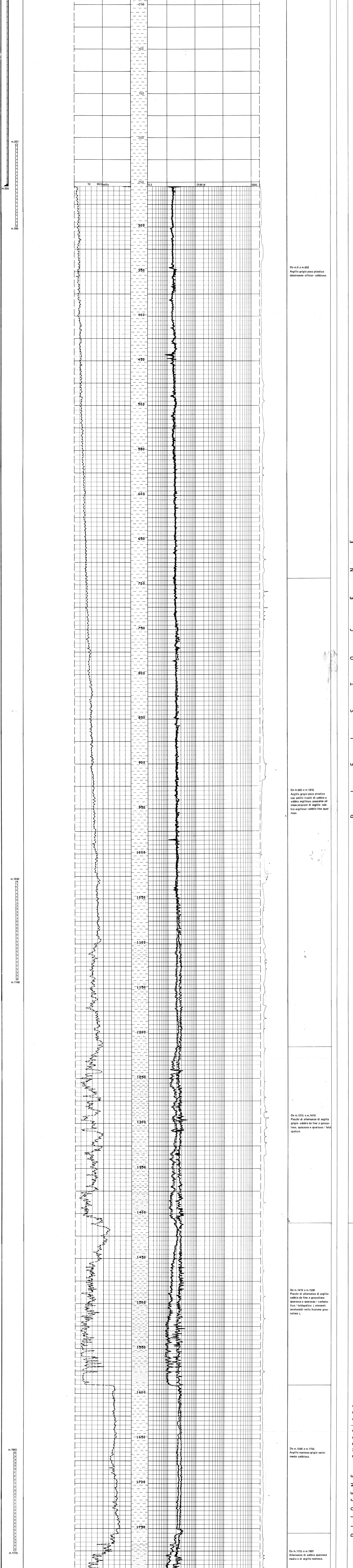
Tubi cementati	Tubi cementati
Tubi forati con fuochi	Tubi forati con fuochi
Tappi cemento	Tappi cemento
Squeezing	Squeezing
Bridge plug	Bridge plug
DST	DST
DST non riuscito	DST non riuscito
Tester sul tappo	Tester sul tappo
Straddle test sul tappo	Straddle test sul tappo
Packer di produzione	Packer di produzione

Geologo	Disegnato da
Zanchini - Parmeggiani	
Data	Allegato
Luglio '87	

IMPIANTO NATIONAL 80 B/14 PERFORAZIONE INIZIO 1-8-97 FINE 13-8-97 ESITO MINERARIO Sterile Quota s.l.m. Tavola Rotary m. 180.5 Piano campagna m. 175

PROFONDITA' FINALE m. 1807 FINE OPERAZIONI 17-8-97 COMPLETAMENTO

Carotaggio elettrico DIL - SP da m. 255 a m. 1807



Profondita' finale m. 1807

P L I O C E N E S U P E R I O R E

Da m. 0 a m. 593  
Argilla grigia poco plastica debolmente siltoso-sabbiosa.

Da m. 593 a m. 1215  
Argilla grigia poco plastica con sottili livelli di sabbia e sabbia argillosa, passante ad intercalazioni di argilla-sabbia argillosa-sabbia fine quarzosa.

Da m. 1215 a m. 1410  
Pacchi di alternanze di argilla grigia-sabbia da fine a grossolana, quarzosa e quarzosa / feldspatica / feldspatica (elementi arrotondati nella frazione grossolana).

Da m. 1410 a m. 1590  
Argilla marnosa grigia variamente sabbiosa.

Da m. 1590 a m. 1755  
Argilla marnosa grigia variamente sabbiosa.

Da m. 1755 a m. 1807  
Alternanze di sabbia quarzosa media e di argilla marnosa.