

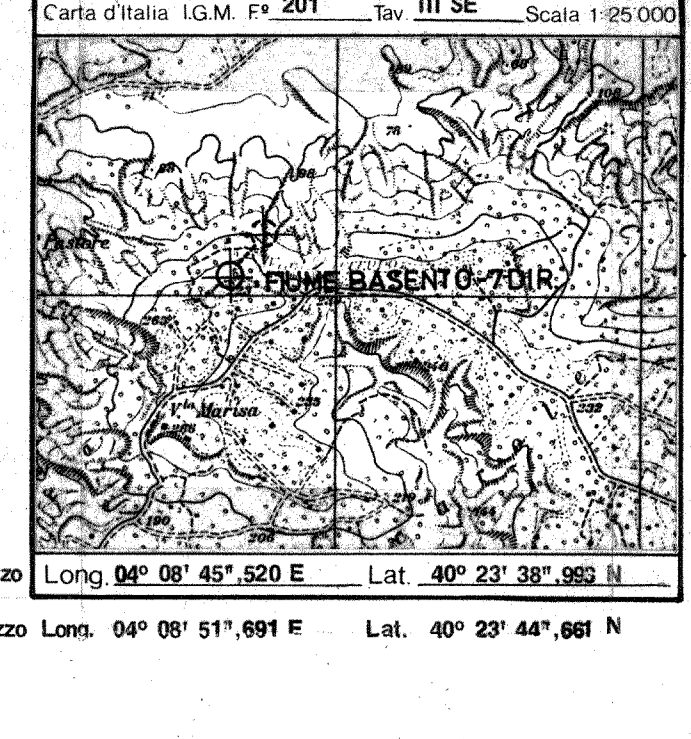
M^o 2416

POZZO FIUME BASENTO 7 DIR.

	Al - Alluvioni e ghiaie		Calcare marnoso
	Ag - Argille Clay		Calcare detritico in generale
	Aj - Argille shale		Calcare arenaceo calcareo
	Av - Argille varicolori		Breccie calcaree
	Am - Argille marnose		Calcare dolomitico
	Ma - Marna		Dolomia calcarea
	AmA - Argille e marne arenacee		Dolomia
	Gh - Ghiaia		Rocce intrusive
	Cg - Conglomerato/Breccia		Rocce pirolitiche
	Sl - Silt		Rocce metamorfiche
	Ar - Arg arenarie quarzifere		
	Cr - Cre calcaree in generale		
	Ca - Calcare microporico (mudstone)		

	Calcite		Manifestazioni
	Gesso - Anidrite		Acqua (Salinità in gr/l NaCl)
	Glaucodite		Tracce di gas, acqua con gas
	Mica		Gas
	Pirite		Tracce di gas e olio
	Salgemma		Tracce di olio
	Solfato		Olio e gas
	Solfato carbonifero		Olio
	Zolfo		Bitume
	Simboli vari		F1 Fluorescenza primaria
	Cantariti Tettonici		F2 Fluorescenza secondaria
	Tracce di gas, acqua con gas		Perforazione di circolazione
	Fratture		Assorbimento
	Carota di parete		Venuta
	Carota meccanica - recuperato		
	Pendenza		
	Macrofosili		
	Microfosili		

	Tubi cementati
	Tubi forati con fucile
	Tipici cemento
	Squeezing
	Bridge plug
	DST
	DST non riscaldato
	Tester sul tappo
	Stradelle test sul tappo
	Packer di produzione



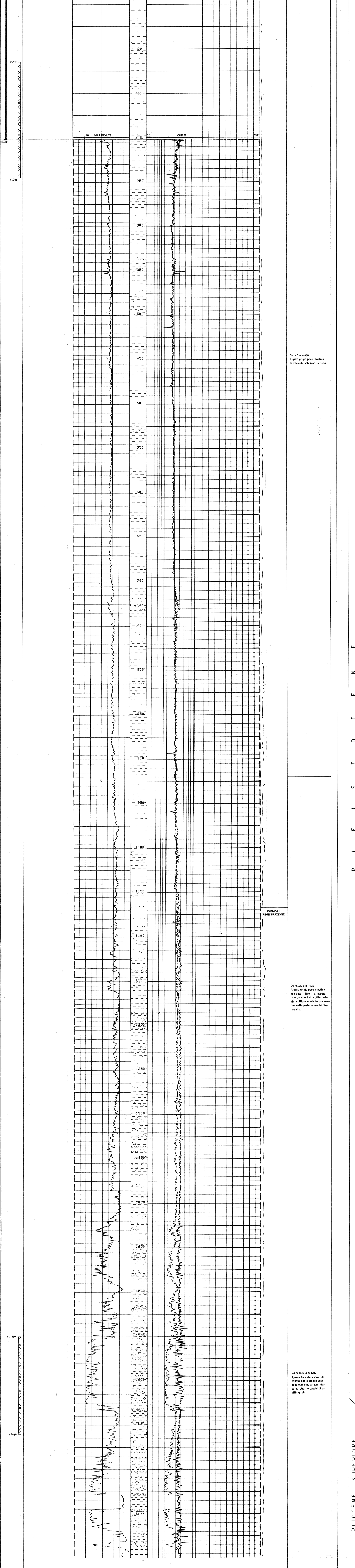
Geologo	Disegnato da
U. Farnegiani	
Data	Allegato
Maggio '87	

IMPIANTO	NATIONAL 80 B/14	PERFORAZIONE INIZIO	22-4-'87	ESITO MINERARIO	Sterile	Quota s.l.m.	Tavola Rotary	m. 253,5
		FINE	6-5-'87				Piano campagna	m. 259
PROFONDITA' FINALE	m. 1797	FINE OPERAZIONI	10-5-'87	COMPLETAMENTO				

Tubaggi: Prove di strato e di produzione
Tappi: Carote
Bridge Plug: Packer di produzione

Carotaggio elettrico DIL - SP da m.203 a m.1797

GAS CROMATOGRAFO
DESCRIZIONE LITOLOGICA
INDIZIONE
ETA'



Profondita' finale m.1797

P L E I S T O C E N E P L I O C E N E S U P E R I O R E