

**POZZO FIUME BASENTO 6**

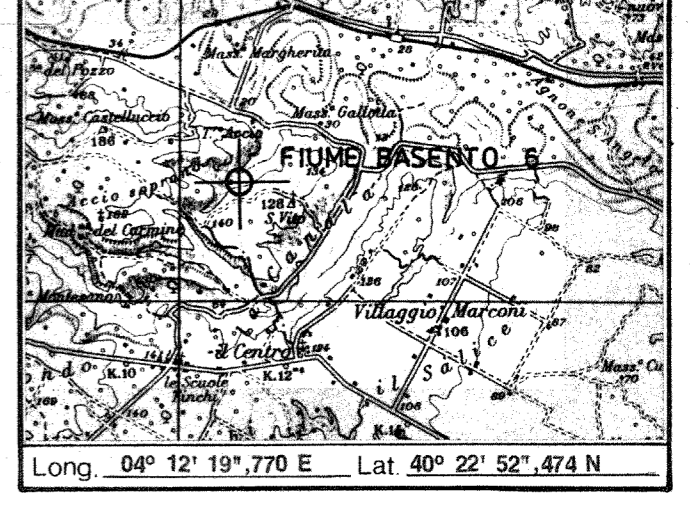
	Al: Alluvioni e ghiaie		Calcare marnoso
	Ag: Argille Clay		Calcare detritico in generale
	Ag: Argille shale		Calcare arenaceo calcareo
	As: Argille varicolori		Calcare dolomitico
	Agm: Argille marnose		Dolomia calcarea
	Ma: Marne		Dolomia
	Argille e marne arenacee		Rocce intrusive
	Ghiaia		Rocce pirolitiche
	Conglomerato/Breccia		Rocce metamorfiche
	Sb: Sabbia		
	Ar: arenaria/quarzerenti		
	Cre: calcare in generale		
	Calcare micritico (mudstonel)		

**Simboli vari**

- Contatto Tettonico
- Trasgressione - Discontinuita
- Fratture
- Carota di parete
- Carota meccanica - Recupero
- Pendenza
- Macrofossili
- Microfossili

**Manifestazioni**

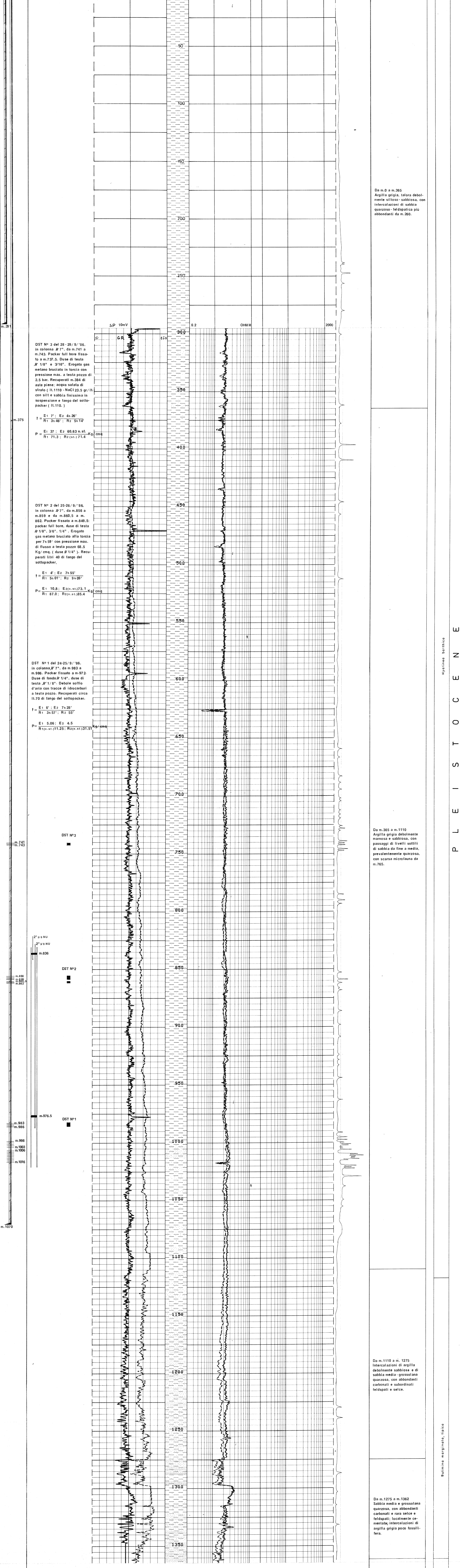
- Acqua (Salinita in gr/l NaCl)
- Tracce di gas, acqua con gas
- Gas
- Tracce di gas e olio
- Tracce di olio
- Olio e gas
- Olio
- Bitume
- Fluorescenza primaria
- Fluorescenza secondaria
- Perdita totale di circolazione
- Azorbimento
- Venuta



<b>Geologo</b>	<b>Disegnato da</b>
<b>Tamburello</b>	
<b>Data</b>	<b>Allegato</b>
Settembre 1986	

<b>IMPIANTO</b> NATIONAL 80 B 14	<b>PERFORAZIONE</b> INIZIO 9/9/1986 FINE 19/9/1986	<b>ESITO MINERARIO</b> Produttivo a gas metano	<b>Quota s.l.m.</b>	<b>Tavola Rotary</b> m. 58
<b>PROFONDITA' TOTALE</b> m. 1362	<b>FINE OPERAZIONI</b> 7/10/1986	<b>COMPLETAMENTO</b> Doppio sugli intervalli 856-859 / 860,5-862 (stringa corta) 983-986 / 998-1003 / 1006-1016 (stringa lunga)		<b>Piano campagna</b> m. 53

**Carotaggio elettrico** D.I.L. - S.P. - G.R. da m.295 a m.1362



DST N° 3 del 28-29/9/86, in colonna Ø 7", da m.741 a m.743. Packer full bore fissato a m.737,5. Duse di testa Ø 1/8" e 3/16". Erogato gas metano bruciato in torcia con pressione max. a testa pozzo di 2,5 bar. Recuperati m.384 di aste piene: acqua salata di stivato (11.110 NaCl 20,5 gr/lit. con silt e sabbia finissima in sospensione e fango del sottopacker (11.110.)

f = E1 7'; E2 4h 26'  
R1 3h 46'; R2 5h 14'

P = E1 37'; E2 60,63 n.st.  
R1 71,3; R2 (st.) 71,4 Kg/cmq

DST N° 2 del 25-26/9/86, in colonna Ø 7", da m.856 a m.859 e da m.860,5 a m.862. Packer fissato a m.849,5. Packer full bore, duse di testa Ø 1/8", 3/8", 1/4". Erogato gas metano bruciato alla torcia per 7h 59' con pressione max. di flusso a testa pozzo 68,5 Kg/cmq. (duse Ø 1/4"). Recuperati litri 40 di fango del sottopacker.

f = E1 4'; E2 7h 55'  
R1 5h 01'; R2 9h 09'

P = E1 10,8; E2 (n.st.) 73,1  
R1 87,0; R2 (n.st.) 85,4 Kg/cmq

DST N° 1 del 24-25/9/86, in colonna Ø 7", da m.983 a m.986. Packer fissato a m.972. Duse di fondo Ø 1/4", duse di testa Ø 1/8". Debole soffio d'aria con tracce di idrocarburi a testa pozzo. Recuperati circa 11,70 di fango del sottopacker.

f = E1 8'; E2 7h 28'  
R1 3h 57'; R2 55'

P = E1 5,06; E2 4,5  
R1 (n.st.) 11,25; R2 (n.st.) 31,31 Kg/cmq

DST N° 3

DST N° 2

DST N° 1

Da m.0 a m.365  
Argilla grigia, talora debolmente siltoso-sabbiosa, con intercalazioni di sabbia quarzosa-feldspatica più abbondanti da m.260.

Da m.365 a m.1110  
Argilla grigia debolmente marnosa e sabbiosa, con passaggi di livelli sottili di sabbia da fine a media, prevalentemente quarzosa, con scarsa microfauna da m.765.

Da m.1110 a m.1275  
Intercalazioni di argilla debolmente sabbiosa e di sabbia media-grossolana quarzosa, con abbondanti carbonati e subordinati feldspati e selce.

Da m.1275 a m.1362  
Sabbia media e grossolana quarzosa, con abbondanti carbonati e rara selce e feldspati; localmente cementata; intercalazioni di argilla grigia poco fossilifera.

P L E I S T O C E N E  
Mozzine  
Bullina marginata, tipica