

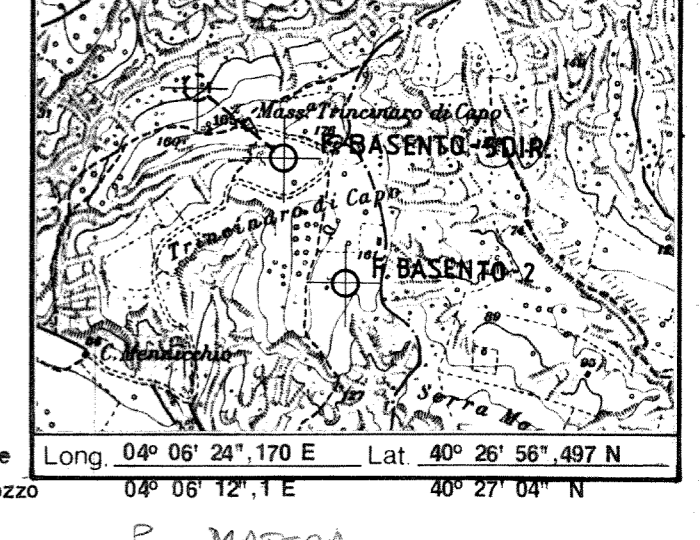
POZZO FIUME BASENTO 5 DIR.

- Al - Alluvioni e ghiaie
- Ag - Argille Clay
- Ag - Argille shale
- As - Argille varicolori
- Agm - Argille marnose
- Ma - Marne
- Argille e marne arenacee
- Ghiaia
- Conglomerato/Breccia
- Sb - Sabbia
- Ar - arenaria/quarzeniti
- Cre - calcare in generale
- Calcare micritico (mudstone?)
- Calcare marnoso
- Calcare detritico in generale
- Calcare arenaceo, calcareniti
- Breccia calcarea
- Calcare dolomitico
- Dolomia calcarea
- Rocce intrusive
- Rocce proclastiche
- Rocce metamorfiche

- Calceite
- Gesso - Andrite
- Glauconite
- Miche
- Pirite
- Salgemma
- Selce
- Sostanze carboniose
- Zolfo
- Simboli vari
- Contatto Tettonico
- Trasgressione - Discontinuita
- Fratture
- Carota di parete
- Carota meccanica - Recupero
- Pendenza
- Macrofosili
- Microfosili

- Manifestazioni**
- Acqua salinizzata in gril NaCl
 - Tracce di gas, acqua con gas
 - Gas
 - Tracce di gas e olio
 - Tracce di olio
 - Olio e gas
 - Olio
 - Bitume
 - F1 Fluorescenza primaria
 - F2 Fluorescenza secondaria
 - Perdita totale di circolazione
 - Assorbimento
 - Venuta

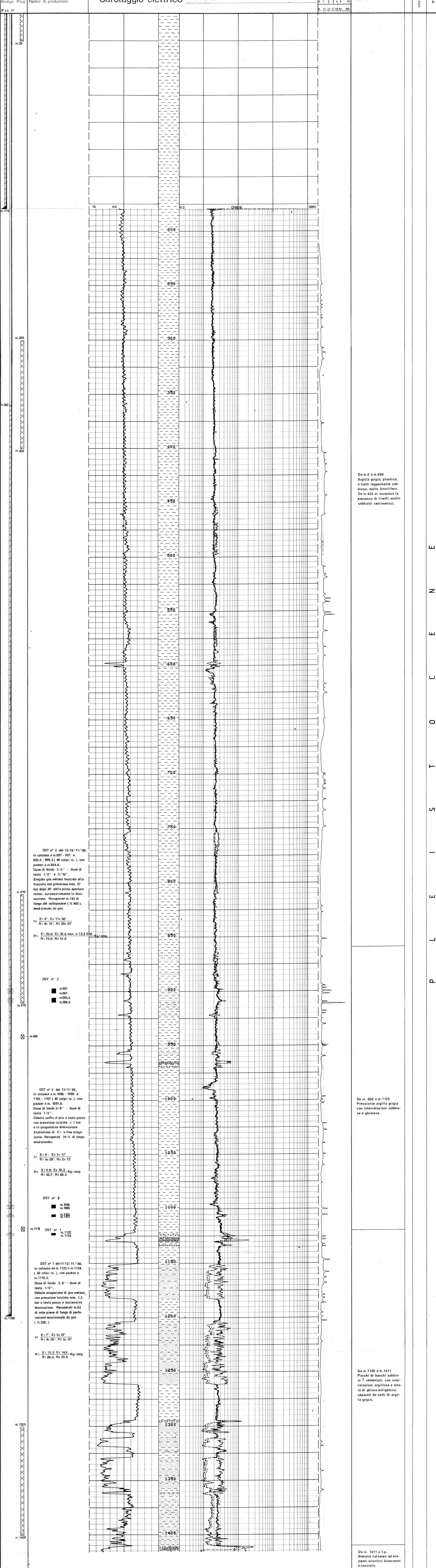
- Tubi cementati
- Tubi forati con fucile
- Tappi cemento
- Squeezing
- Bridge plug
- DST
- DST non riuscito
- Tester sul tappo
- Straddle test sul tappo
- Packer di produzione



Geologo	Disegnato da
Parmeigiani	
Data	Allegato
Novembre 1986	

IMPIANTO NATIONAL 80 B 14 PERFORAZIONE INIZIO 21-10-'86 ESITO MINERARIO Pozzo sterile
 PROFONDITA' FINALE m. 1417 FINE OPERAZIONI FINE 5-11-'86 COMPLETAMENTO

Tubaggi Prove di sitrato e di produzione
 Tappi Carote
 Bridge Plug Packer di produzione



DST n° 3 del 13-14/11/86, in colonna a m.897 - 901 e 905,5 - 909,5 (40 colpi/m.), con packer a m.884,8. Duse di fondo 3/8" - duse di testa 1/8" e 3/16". Erogato gas metano bruciato alla fiaccola con pressione max. 27 bar dopo 30' dalla prima apertura tester, successivamente in diminuzione. Recuperati m.143 di fango del sottopacker (lt.40), emulsionato da gas.

E1 8'; E2 11h 58'
 R1 4h 19'; R2 20h 02'

P= E1 25,6; E2 39,5 max. e 12,2 fine Kg/cmq
 R1 70,8; R2 51,0

DST n° 3

- m.897
- m.901
- m.905,5
- m.909,5

DST n° 2 del 13-11-'86, in colonna a m.1096 - 1099 e 1105 - 1107 (40 colpi/m.), con packer a m.1091,6. Duse di fondo 3/8" - duse di testa 1/8". Debole erogazione d'aria a testa pozzo con pressione iniziale < 1 bar e in progressiva diminuzione. Esaltazione di C1 a fine erogazione. Recuperati 70 lt. di fango emulsionato.

E1 9'; E2 1h 17'
 R1 4h 09'; R2 2h 13'

P= E1 9,9; E2 30,3 - Kg/cmq
 R1 52,7; R2 60,5

DST n° 2

- m.1096
- m.1099
- m.1109

DST n° 1 del 11-12/11/86, in colonna da m.1122 a m.1124 (40 colpi/m.), con packer a m.1110,5. Duse di fondo 3/8" - duse di testa 1/8". Debole erogazione di gas metano, con pressione iniziale max. 1,5 bar a testa pozzo e successiva diminuzione. Recuperati m.82 di aste piene di fango di perforazione emulsionato da gas (lt.230.)

E1 7'; E2 5h 07'
 R1 4h 08'; R2 5h 25'

P= E1 12,3; E2 14,9 - Kg/cmq
 R1 66,4; R2 50,8

DST n° 1 del 11-12/11/86, in colonna da m.1122 a m.1124 (40 colpi/m.), con packer a m.1110,5. Duse di fondo 3/8" - duse di testa 1/8". Debole erogazione di gas metano, con pressione iniziale max. 1,5 bar a testa pozzo e successiva diminuzione. Recuperati m.82 di aste piene di fango di perforazione emulsionato da gas (lt.230.)

E1 7'; E2 5h 07'
 R1 4h 08'; R2 5h 25'

P= E1 12,3; E2 14,9 - Kg/cmq
 R1 66,4; R2 50,8

DST n° 1 del 11-12/11/86, in colonna da m.1122 a m.1124 (40 colpi/m.), con packer a m.1110,5. Duse di fondo 3/8" - duse di testa 1/8". Debole erogazione di gas metano, con pressione iniziale max. 1,5 bar a testa pozzo e successiva diminuzione. Recuperati m.82 di aste piene di fango di perforazione emulsionato da gas (lt.230.)

E1 7'; E2 5h 07'
 R1 4h 08'; R2 5h 25'

P= E1 12,3; E2 14,9 - Kg/cmq
 R1 66,4; R2 50,8

DST n° 1 del 11-12/11/86, in colonna da m.1122 a m.1124 (40 colpi/m.), con packer a m.1110,5. Duse di fondo 3/8" - duse di testa 1/8". Debole erogazione di gas metano, con pressione iniziale max. 1,5 bar a testa pozzo e successiva diminuzione. Recuperati m.82 di aste piene di fango di perforazione emulsionato da gas (lt.230.)

E1 7'; E2 5h 07'
 R1 4h 08'; R2 5h 25'

P= E1 12,3; E2 14,9 - Kg/cmq
 R1 66,4; R2 50,8

DST n° 1 del 11-12/11/86, in colonna da m.1122 a m.1124 (40 colpi/m.), con packer a m.1110,5. Duse di fondo 3/8" - duse di testa 1/8". Debole erogazione di gas metano, con pressione iniziale max. 1,5 bar a testa pozzo e successiva diminuzione. Recuperati m.82 di aste piene di fango di perforazione emulsionato da gas (lt.230.)

E1 7'; E2 5h 07'
 R1 4h 08'; R2 5h 25'

P= E1 12,3; E2 14,9 - Kg/cmq
 R1 66,4; R2 50,8

DST n° 1 del 11-12/11/86, in colonna da m.1122 a m.1124 (40 colpi/m.), con packer a m.1110,5. Duse di fondo 3/8" - duse di testa 1/8". Debole erogazione di gas metano, con pressione iniziale max. 1,5 bar a testa pozzo e successiva diminuzione. Recuperati m.82 di aste piene di fango di perforazione emulsionato da gas (lt.230.)

E1 7'; E2 5h 07'
 R1 4h 08'; R2 5h 25'

P= E1 12,3; E2 14,9 - Kg/cmq
 R1 66,4; R2 50,8

DST n° 1 del 11-12/11/86, in colonna da m.1122 a m.1124 (40 colpi/m.), con packer a m.1110,5. Duse di fondo 3/8" - duse di testa 1/8". Debole erogazione di gas metano, con pressione iniziale max. 1,5 bar a testa pozzo e successiva diminuzione. Recuperati m.82 di aste piene di fango di perforazione emulsionato da gas (lt.230.)

E1 7'; E2 5h 07'
 R1 4h 08'; R2 5h 25'

P= E1 12,3; E2 14,9 - Kg/cmq
 R1 66,4; R2 50,8

Da m.0 a m.890 Argilla grigia, plastica, a tratti leggermente sabbiosa, molto fossilifera. Da m.855 si accentua la presenza di livelli sottili sabbiosi centimetrici.

Da m. 860 a m.1120 Prevalente argilla grigia con intercalazioni sabbiose e ghiaiose.

Da m.1120 a m.1411 Pacchi di banchi sabbiosi cementati, con intercalazioni argillose e talora di ghiaia poligenica, separati da setti di argilla grigia.

Da m. 1411 a f.p. Breccia calcarea ad elementi micritici biancastri e nocciola.

Profondita' finale m.1417

P L E I S T O C E N E