

POZZO FIUME BASENTO 4

- A1- Argille e ghiaie
- A2- Argille Clay
- A3- Argille shaly
- A4- Argille varicolori
- Agm- Argille marinoe
- Ma- Marna
- Argille e marna arenacee
- Ghiaie
- Comglomerato Breccia
- Ss- Sabbia
- Arg. arenosa quarzosa
- Cre- calcare a granello
- Calcare meccanico frantumato
- Calcare marnoso
- Calcare detritico in generale
- Calcare arenaceo, calcareniti
- Pressione calcaree
- Calcare dolomitico
- Dolomia calcarea
- Dolomia
- Rocce intrusive
- Rocce pirolitiche
- Rocce metamorfiche
- Calce
- Gesso
- Andrite
- Glaucione
- Miche
- Pirite
- Sulfemite
- Selenite carbonifera
- Zolfo
- Simboli vari
- Costante Letanico
- Trasmissione Discontinuita
- Fratture
- Carica di gesso
- Carica meccanica - Messaggio
- Microfossi
- Microfossi
- Acqua (Salinita' in g/l NaCl)
- Tracce di gas, acqua con gas
- Gas
- Tracce di gas e olio
- Tracce di olio
- Olio e gas
- Birume
- Fluorescenza primaria
- Fluorescenza secondaria
- Tubi cementati
- Tubi scati con fasce
- Tappi cemento
- Sparewing
- Bridge plug
- DST
- DST non riuscito
- Toner sul tappo
- Sprinkle test sul tappo
- Packer di produzione

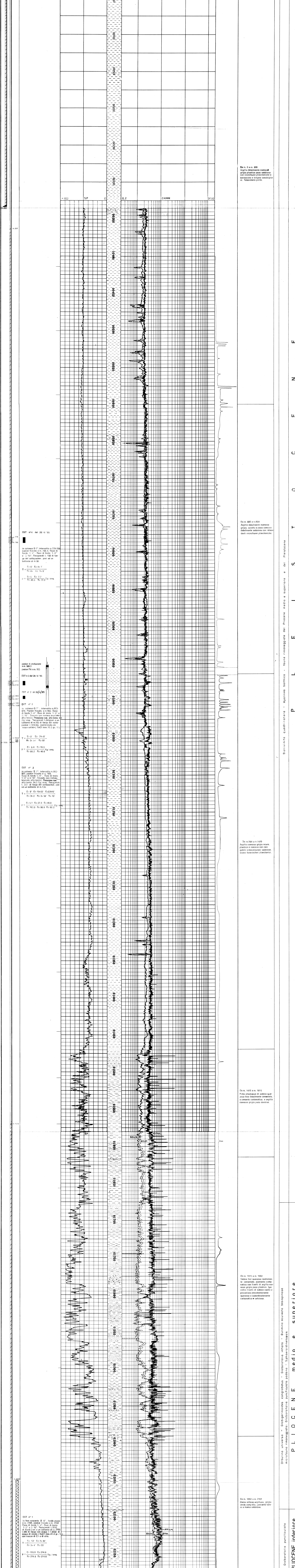
- Formazione di fondo = L

Geologo	Disegnato da
Paragazzi - Calisto	Lattuada
Data	Allegato al
Maggio '85	

IMPIANTO: 11010130 PERFORAZIONE: INIZIO 19.3.85 FINE 18.4.85 ESITO MINERARIO: Positivo a gas-metano Quota sim: Tolva Rotary m. 85 Piano campagna m. 80

PROFONDITA' TOTALE: m. 238 FINE OPERAZIONI: 4.3.85 COMPLETAMENTO: Singolo sugli intervalli: m. 992 - 997 e m. 1002 - 1006

Tubaggi: Tappi Bridge Plug Prove di tirato e di produzione Carote Packer di produzione



DST m. 4 del 28/4/85  
 in colonna 0.7" intervallo m. 779-788  
 packer fissato a m. 785.4. Quota di  
 fondo 1.4". Dati di testa 1.3"  
 e 1.15". Recupero in 150 di fango  
 del autopacker, pari ad un  
 battente di m. 38.  
 T = E1 6' E2 4h 1'  
 R1 3h. R2 1h 8'  
 P = E1 5' E2 7.7'  
 R1 48.5 R2 27.5 g/cm3

DST m. 3 del 26/4/85  
 in colonna 0.7" intervallo m. 973-978.  
 packer fissato a m. 985. Quota di  
 fondo 1.4". Dati di testa 1.3" e  
 1.15". Esempio con melina acuminata  
 alla faccia. Pressione max. alla testa:  
 1.5 g/cm3. Recupero in 240 pari a un  
 battente di m. 30 di fango del auto-  
 packer = filtrato, controllato da  
 acqua salata (NaCl) max. 10.2 g/l.

DST m. 2 del 22/4/85  
 in colonna 0.7" intervallo m. 992-997.  
 packer fissato a m. 995. Quota di  
 fondo 1.4". Dati di testa 1.3" e  
 1.15". Esempio con melina acuminata  
 alla faccia. Pressione max. alla testa:  
 1.5 g/cm3. Recupero in 240 pari a un  
 battente di m. 30 di fango del auto-  
 packer = filtrato, controllato da  
 acqua salata (NaCl) max. 10.2 g/l.

DST m. 1 del 19/26/4/85  
 in foro scoperta 0.8" fondo pozzo  
 a m. 2198, packer fissato a m. 2199.  
 Quota di fondo 1.4". Dati di testa  
 di fondo 1.4". Recupero in 1.8 g/cm3  
 di fango pari a un battente di m. 205.  
 Quota di testa con melina acuminata  
 alla faccia. Pressione max. alla testa:  
 1.5 g/cm3. Recupero in 240 pari a un  
 battente di m. 30 di fango del auto-  
 packer = filtrato, controllato da  
 acqua salata (NaCl) max. 10.2 g/l.

DESCRIZIONE LITOLOGICA

Da m. 800 a m. 805  
 Argilla dolomitica marna  
 grigia plastica poco sabbiosa  
 con microfossili planctonici e  
 bentonitici e tritana concogliata  
 in tubolare pinne.

Da m. 805 a m. 854  
 Argilla dolomitica marna  
 grigia, sciolta e poco coesa  
 dolomitica sabbiosa con ziboni  
 datti microfossili planctonici.

Da m. 1470 a m. 1615  
 Fango argilloso-argilla, grigio  
 con zone fine dolomitica  
 calcarea, cemento carbonifera  
 e cemento carbonifera. Argilla  
 marna grigia poco coesa.

Da m. 1615 a m. 1992  
 Sabbie nel quarzo mediano  
 con cemento carbonifera  
 calcarea con filetti di argilla  
 marna grigia poco plastica. Spe-  
 ciosi livelli di sabbia neri e  
 grigiolana prevalentemente  
 quarzosa e subordinatamente  
 carbonifera e selciosa.

Da m. 1992 a m. 2181  
 Fango argilloso-argilla, grigio-  
 verde compatto, pesante talo-  
 ro e marna sabbiosa.

Da m. 2181 a m. 2198  
 Fango argilloso-argilla, grigio-  
 verde compatto, pesante talo-  
 ro e marna sabbiosa.

FONDO POZZO  
 m. 2198

CRETA superiore  
 Pliocene medio e superiore  
 Pliocene inferiore

CRETA superiore