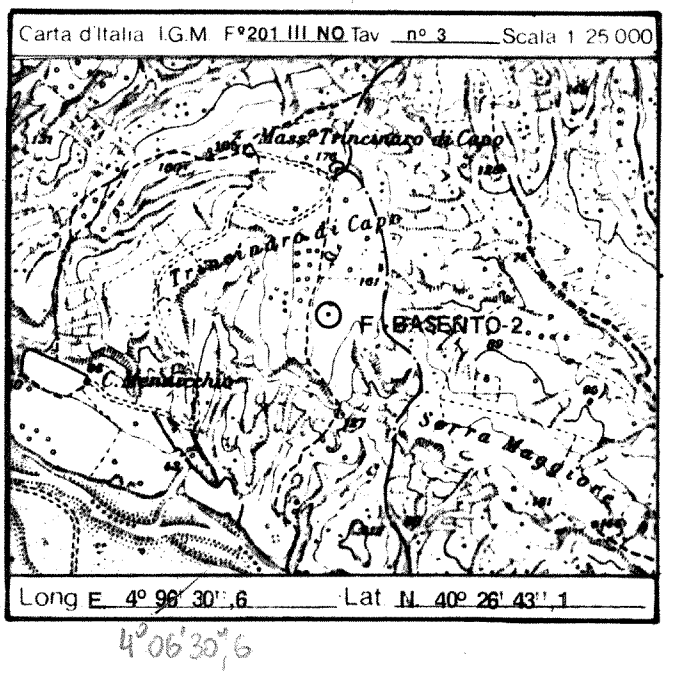


M° 2086 2086



POZZO FIUME BASENTO 2

- Al Alluvioni e ghiaie
- Aq Argille Clay
- Aq Argille shale
- As Argille saccarie
- Agm Argille marone
- Ma Marna
- Argille marne arenacee
- Ghiosa
- Completamento Riev. cu.
- Sl. Sabbia
- Ar arenaria quarzifera
- Cie calcareo argilloso
- Calcari micaceo (murchisoni)
- Calcari maroso
- Calcari dolomiteo
- Dolomia calcarea
- Dolomia
- Rocce intrusive
- Rocce porfiritiche
- Rocce metamorfiche

- Calcari dolomiteo in quarzo
- Calcari arenario
- fraccione calcareo
- Calcari dolomiteo
- Dolomia calcarea
- Dolomia
- Rocce intrusive
- Rocce porfiritiche
- Rocce metamorfiche

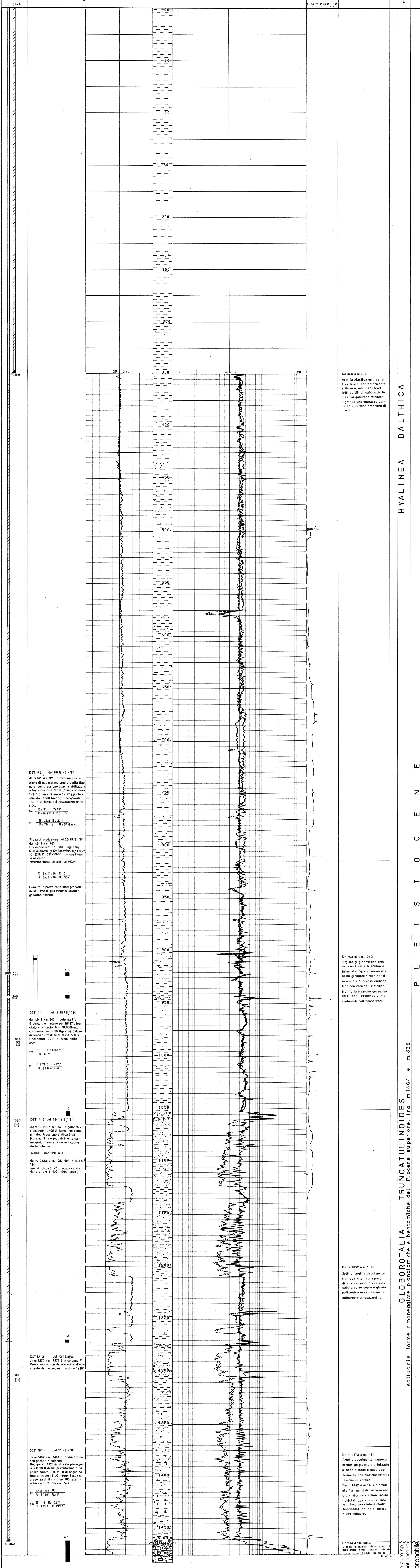
Manifestazioni

- Tracce di gas, acqua con gas
- Gas
- Tracce di gas e olio
- Tracce di olio
- Olio e gas
- Olio
- Bruno
- F1 Fluorescenza primaria
- F2 Fluorescenza secondaria
- Tubi cementati
- Tubi legno con fessure
- Fuogo cemento
- Deformazioni
- Bridge plug
- DST
- DST non riuscito
- Leveli sul tappo
- Strabille test sul tappo
- Packer di produzione

Geologo	Disegnato da
U. Parnegiani, G. Zanchini	G. Lattuada
Data	Allegato al
Ottobre 1984	

IMPIANTO NATIONAL 80 B 2 INIZIO PERFORAZIONE 25-7-'84 ESITO MINERARIO Produttivo a gas Quota s.l.m. Tavola Rotary m. 186,5
 PROFONDITA' TOTALE m. 1481,5 TERMINE PERFORAZIONE 12-8-'84 COMPLETAMENTO singolo da m. 921 a m. 923 a da m. 943 a m. 945 Piano campagna m. 186

Tubaggi Prove di strato e di produzione Carote Carotaggio elettrico D I L S P
 Bridge Plug Tappi Carote Packer di produzione



DST n°5 del 18/10 - 8 - '84
 da m. 921 a m. 923 in colonna. Eroga-
 zione di gas metano tracciato alla flis-
 cola, con pressione quasi stabilizzata
 a testa pozzo di 8,5 Kg/cm² con disce
 1/8" (duse di fondo 1/2" portata
 stimata di 1000 Nm³/g. Recuperati
 150 lt. di fango del sottopacker entro
 1 DC
 t = E1 3' E2 7'45"
 R1 6h22' R2 13'35"
 p = E1 33,5 E2 23,1
 R1 70 n.st. R2 57,6 n.st.

Prova di produzione del 22-25/8/'84
 da m. 943 a m. 945.
 Pressione statica: 83,3 Kg/cm²
 Q=5200 Nm³/g E= 5000 Nm³/g
 t: 32,8mD; CF=100%
 danni: nessun
 capacità produttiva media 36 mD/m

E1 6h; E2 6h; E3 2h
 R1 6h; R2 6h; R3 36h

Durante la prova sono stati prodotti
 37500 Nm³ di gas metano: acqua e
 gasolina assenti.

DST n°4 del 17-18/8/'84
 da m. 943 a m. 945 in colonna 7".
 Eroga gas metano per 16"17", bru-
 ciato alla torcia; Q = 10.000 Nm³/g
 con pressione di 60 Kg/cm² (duse
 di fondo 1/2" duse di testa 1/8").
 Recuperati 100 lt. di fango nelle
 aste.

t = E1 3' E2 16'17"
 R1 4'47"

p = E1 78,6 E2 77,1
 R1 83,8 non st.

DST n°3 del 13-14/8/'84
 da m. 1052,5 a m. 1057 in colonna 7".
 Recuperati 1120 m³ di gas pieno con-
 taminato. Pressione statica 91,5
 Kg/cm². Strato probabilmente dan-
 neggiato durante la cementazione
 della colonna.

ACIDIFICAZIONE n°1
 da m. 1052,5 a m. 1057 del 15-16/8/'84
 erogati circa 8 m³ di acqua salata
 dallo strato (NaCl 40g/l max)

DST n°2 del 12-13/8/'84
 da m. 1270 a m. 1272,5 in colonna 7".
 Prova secca, con debole soffio d'aria
 a testa del pozzo, estinto dopo 1h 30'

DST n°1 del 11-8-'84
 da m. 1462 a m. 1481,5 in formazione
 con packer in colonna.
 Recuperati 1120 m³ di gas pieno pa-
 ri a 11.1000 di fango contaminato da
 acqua salata + 11.2000 di acqua sa-
 lata di strato (NaCl=56g/l max);
 presenza di H₂S (max. 100p.p.m.)
 e tracce di Cl nei recuperi.

t = E1 4' E2 9h
 R1 3'56' R2 7'14"

p = E1 44 E2 126,7
 R1 133,1 R2 133,1

Da m. 0 a m. 615
 Argilla plastica grigiastro,
 fossilifera, sporcamente
 silteosa e sabbiosa (live-
 letti sottili di sabbia da fi-
 nissima quarzo-micacea
 a grossolana quarzo-cal-
 carea); diffusa presenza di
 girite.

Da m. 615 a m. 1052
 Argilla grigiastro non coesi-
 va, con livelletti sabbiosi
 intercalati (quarzo-micacei
 nella granulometria fine/ri-
 nissima e quarzo-carbona-
 tica con elementi metamor-
 fici nella frazione grossola-
 na); locali presenze di ma-
 crofossili mal conservati.

Da m. 1052 a m. 1372
 Setti di argilla debolmente
 marnosa alternati a pacchi
 di alternanze di prevalente
 sabbia con sopra e ghiaia
 poligonica essenzialmente
 calcareo-marnosa argilla.

Da m. 1372 a m. 1464
 Argilla debolmente marnosa,
 bianco grigiastro e grigio, più
 o meno silteosa e sabbioso-
 arenacea con qualche interca-
 lazione di sabbia.
 Da m. 1464 a m. 1484 ciottoli-
 nie frammenti di dolomia noc-
 ciola microcristallina, molto
 ricristallizzata con legante
 argilloso passante a chalk.
 Abbondanti patine di altera-
 zione subaerea.

Da m. 1484 a m. 1481,5
 Pacchi ad elementi bio-
 genici e micritici con cristalli
 fucacei nella parte inferiore del
 terzario

HYALINEA BALTICA
 PLEISTOCENE
 TRUNCATULINOIDES
 GLOBOROTALIA
 saltuarie forme rimangiate planctoniche e bentoniche del Pliocene superiore, tra m. 1464 e m. 825
 Amphitegma sp.-Elphidium sp.
 Aediscoccus folioli - Globotruncana
 MIOCENE Medio, probabile