

**ENI S.p.A.**  
Divisione E.P.  
GEOLOGIA - Geologia Operativa

**FIONA 1**  
B. R266. AG/1

Scalino N° 29-03-05  
Mese: Mar/08

Perforatore S. R266. AG  
S. D. Gioiella - S. Venturini  
A. Casignoli

Operatore S. R266. AG  
S. Mazonzi

Geo. Prof. N° 0755  
P. Monti

ENTe NAZIONALE IDROCARBURATI - S.P.A.  
Sede - Roma, Via Mercurio 151 - Tel. 06/549971

Scale: 1:500.000

Coordinate Long. Lat.: 14° 27' 30.744" E. Lat.: 43° 28' 36.123" N  
Coordinate Long. Lat.: 14° 27' 33.443" E. Lat.: 43° 28' 48.811" N

**LEGENDA**

**BOZZE STRUTTURALI**

BOZZA STRUTTURALE: Sandstone (S), Shale (S), Carbonaceous sandstone (S), etc.

**BOZZE LITOLOGICHE**

BOZZA LITOLOGICA: Sandstone, Shale, etc.

**BOZZE DI FORTUNA**

BOZZA DI FORTUNA: Oil, Gas, etc.

**BOZZE DI GEOMETRIA**

BOZZA DI GEOMETRIA: Well profile, etc.

**BOZZE DI POREZZITA'**

BOZZA DI POREZZITA': Porosity logs, etc.

**BOZZE DI TEMPERATURA**

BOZZA DI TEMPERATURA: Temperature logs, etc.

**BOZZE DI RESISTIVITA'**

BOZZA DI RESISTIVITA': Resistivity logs, etc.

**BOZZE DI GAS**

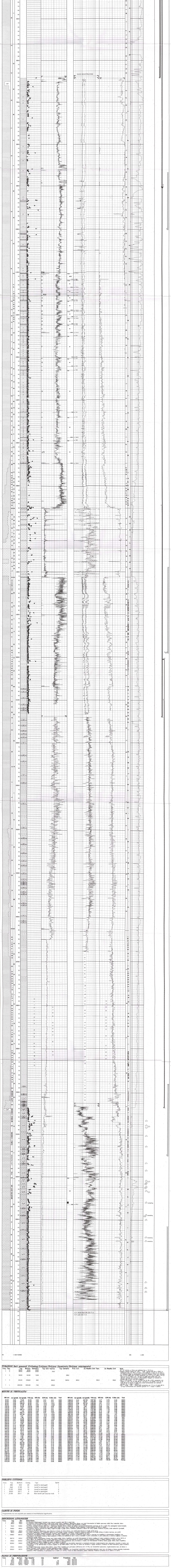
BOZZA DI GAS: Gas logs, etc.

PROFILI DI POREZZITA' (Porosity profiles)

PROFILI DI TEMPERATURA (Temperature profiles)

PROFILI DI RESISTIVITA' (Resistivity profiles)

PROFILI DI GAS (Gas profiles)



**FURAZIONE Dati generali**

Fare Tipo	Top	Bottom	Cinque	Linea	Feliner	Traforo	Top Cms	Prof. D.V.	Zo Resist. Cms	Zo Resist. Prof.	Note
1	0	3000	3000	3000	3000	3000	0	3000	3000	3000	
1	0	3000	3000	3000	3000	3000	0	3000	3000	3000	
1	0	3000	3000	3000	3000	3000	0	3000	3000	3000	

**MISURE DI POREZZITA'**

MD (m)	inc (grad)	Asi (grad)	TVD (m)	NS (m)	EW (m)	V. sec. (m)	Tool
80.00	0.06	21.39	80.00	0.03	-0.01	-0.02	GRS
80.00	0.06	21.39	80.00	0.03	-0.01	-0.02	GRS
80.00	0.06	21.39	80.00	0.03	-0.01	-0.02	GRS

**PRELIEVI CUTTINGS**

Faro	Top	Bottom	Comp.	Tipo	Serie
1	640	2150	10	Lavori e scollanti	1
1	2150	3020	10	Lavori e scollanti	2
1	3020	3020	5	Lavori e scollanti	2
1	3020	3020	20	Non lavori per source rock	1

**CAROTE DI FONDO**

Progressione con spigoli per presenza di manifestazioni sigillificative.

**DESCRIZIONE LITOLOGICA**

Descrizione litologica: Descrizione delle litologie presenti nel pozzo, con riferimenti alle colonne di litologia e stratigrafia.

**PANDO DI PERFORAZIONE**

Fare	Top	Bottom	U.M.	U.M.	U.M.
1	1800	1800	7	7	7
1	1800	1800	7	7	7
1	1800	1800	7	7	7

**OPERAZIONI DI WELLS LOGGING**

Fare	Operazione	Codice	Top	Bottom	Data	Controllata
1	Logging	...	...	...	...	...
1	Logging	...	...	...	...	...
1	Logging	...	...	...	...	...

**TEMPERATURE DA LOGS**

Fare	Operazione	Prof. (m)	T. (C)	T. (F)
1	Logging	...	...	...
1	Logging	...	...	...
1	Logging	...	...	...