

CANTIERE di FILOTTRANO

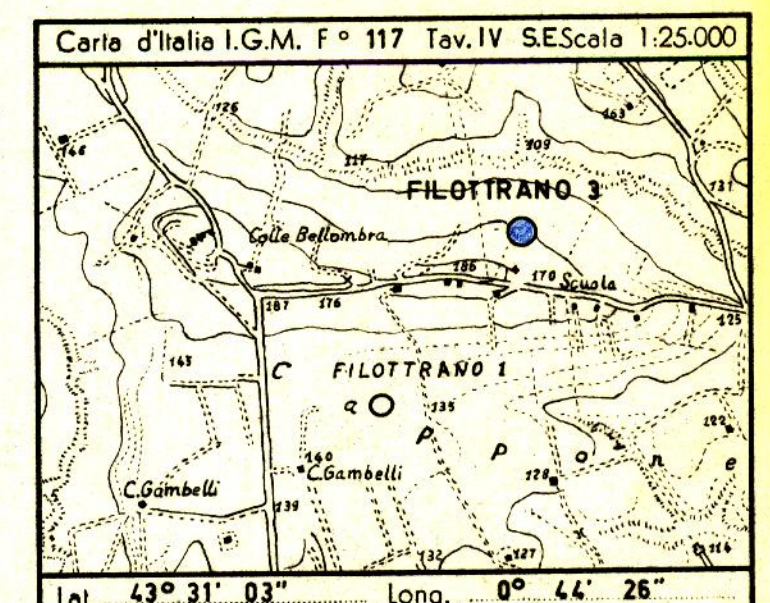
POZZO N° 3

1324 col

EIPPOF

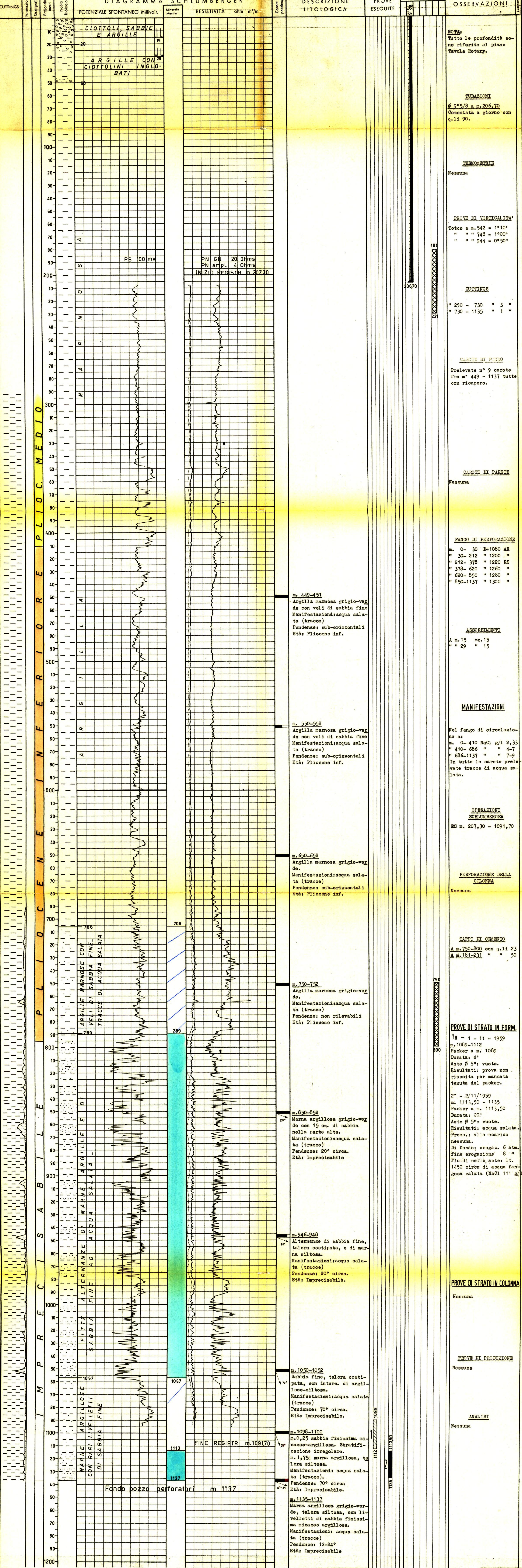


AGIP MINERARIA SERVIZIO GEOLOGICO



Profilo aggiornato al 10-11-1959
Compilato dai PPM. DAI PRA-MONETTI
Geologo di cantiere P.M. DAL PRA
Visto dal geologo *Riccardo Belloni*

Impianto MASSARENTI R 12 Inizio perforazione 15-10-1959 Intervello in produzione Pozzo sterile
Profondità totale m. 1137 Ultima perforazione 3-11-1959 Inizio produzione QUOTA s.l.m. Tavolo Rotary m. 158,75
Prima fangia m. 154,15
Piano terra m. 155,00



ANNOTAZIONI

GEOLOGICHE	MINERARIE	TECNICHE
<p>STRATIGRAFIA AGGIORNATA AL 20 Novembre 1959 dai Dr. Tedeschi-Dondi.</p> <p>Il pozzo n° 3 di Filottrano, ubicato m. 750 ad E-NE della 1, si proponeva di raggiungere in posizione strutturale più favorevole la serie porosa incontrata acquifera al Filottrano 1 da m. 918 - 1426 (q. - 779 - 1287) e di ricercare fra le argille del Pliocene eventuali livelli sabbiosi già noti con indizi di gas ma con pochissima porosità.</p> <p>La formazione sabbiosa è stata incontrata a m. 789 (q. 630) e, benché più alta di m. 149 rispetto alla 1, è, anche in questo pozzo, acquifera; nella serie di coperture il gas dei sottilissimi livelli porosi presenti non è industrialmente sfruttabile.</p>	<p>Pozzo sterile.</p> <p>Allo scopo di controllare un'eventuale mineralizzazione in alcuni livelli porosi (non carotati elettricamente) al di sotto del complesso sabbioso di m. 789 - 1057 è stata effettuata una prova di strato da m. 1113,50 a m. 1135. La prova suddetta ha messo in evidenza acqua salata (NaCl 111 g/l).</p> <p>Eseguita chiusura mineraria con due tappi di cemento rispettivamente a m. 750 - 800 e a m. 181 - 231.</p>	<p>Nessuna.</p>