

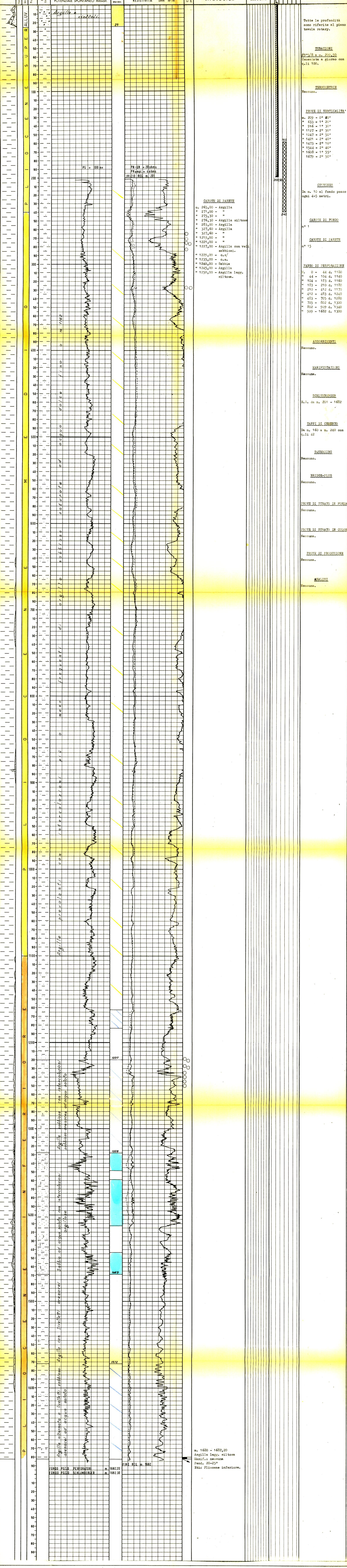
- Legend for lithology: Ghiaia, Conglomerato, Sabbia, Arenaria, Argilla sabbiosa, Argilla, Argillifoscaia, Marna sabbiosa, Marna, Gesso, Solfo, Calcare marinoso, Calcare, Calcare (faturato), Calcare con selce, Calcare dolomitico, Dolomia, Terreni fessurati.

- Legend for hydrogeology: Basalti, Tufo, Acque dolci, Acque salate, Tracce di gas, Gas, Tracce di olio, Olio, Assorbimenti, Perdite circolari.

- Legend for well construction: Carote parie riupestrate, Pendenze, Carote di parete, Tracce di gas, Manifestazioni di gas, Tracce di olio, Manifestazioni di olio, Manifestazioni di acqua, Tubi cementati, Tubi laminati, Tubi forati con fuocile, Tubi presi dal terreno, Tappi di cemento, Squeezing, Bridge Plug, Prova di tester riuscita, Prova di tester non riuscita, Tubing con packer di produzione, Pompa.

Profilo aggiornato al 31-12-1959 dal p.m. X. Usal. Compilato dal: p.m. X. Usal. Geologo di cantiere: p.m. F. Pagania. Visto dal geologo: A. ...

Impianto IDECO 1525 Inizio perforazione 8-3-1959 Intervento in produzione STERILE QUOTA s.l.m. 8875 Profondità totale m. 1682.20 Ultima perforazione 27-5-1959 Inizio produzione Piano terra m. 85.00



ANNOTAZIONI

Table with 3 columns: GEOLOGICHE, MINERARIE, TECNICHE. Contains detailed notes on geological observations, mineral resources, and technical aspects of the well.