

Profilo aggiornato al: 20-1-1961

Compilato dal: Am. V. Usi

Geologo di cantiere: Am. Salvadori

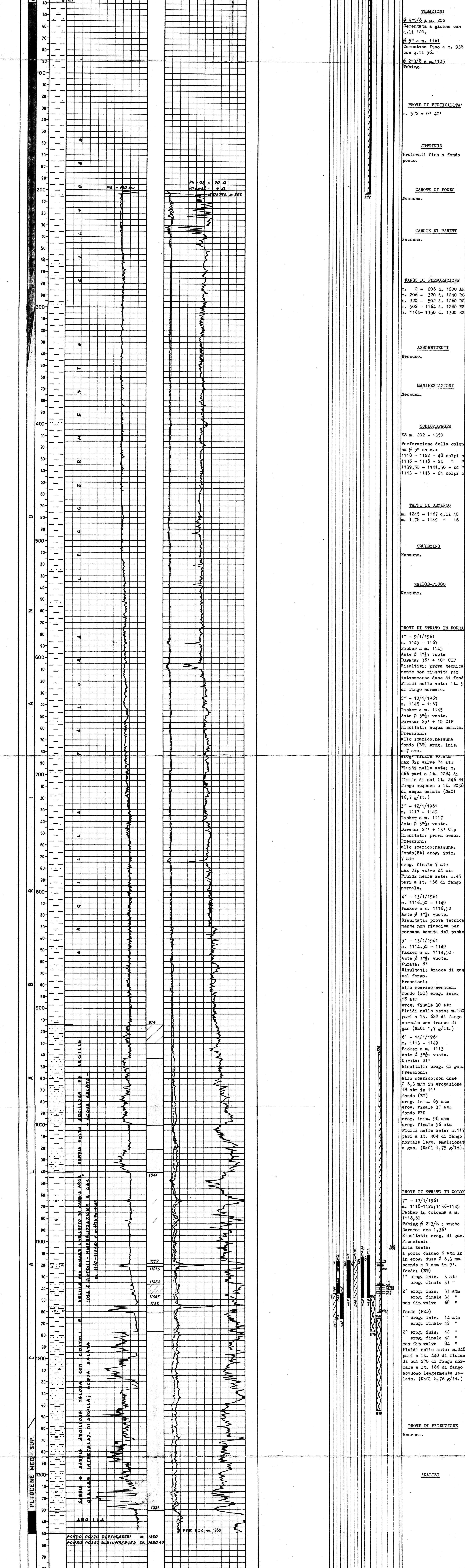
Visto dal geologo

Impianto CARDWELL S 235 Inizio perforazione 22-12-1960 Intervallo in produzione 1118-1122 - 1136-1145

Profondità totale m. 1350 Ultima perforazione 5-1-1961 QUOTA s.l.m. Tavola Rotary m. 440.00

CUTTINGS Primo fango m. 436.95

DIAGRAMMA SCHLUMBERGER DESCRIZIONE LITOLOGICA PROVE ESEGUITE TUBAZIONI OSSERVAZIONI



ANNOTAZIONI

GEOLOGICHE

STRATIGRAFIA AGGIORNATA AL 20 Gennaio 1961
Desunta da correlazioni.
Il Ferrandina 18 si proponeva di accertare le possibilità minerarie dei livelli porosi del Permiano e Pliocene nel settore centrale del permesso omonimo.

MINERARIE

Per l'abbassamento di quota, tutti i livelli porosi compresi tra m. 1155 - 1331 sono invasi da acqua salata.
Le prove eseguite dapprima in formazione e successivamente attraverso il casing, per gli intervalli di m. 1136,50 - 1145 (comprendente tre livelli silteosi) e m. 1119 - 1121,50, hanno dato erogazione di gas.

TECNICHE

Nessuna.