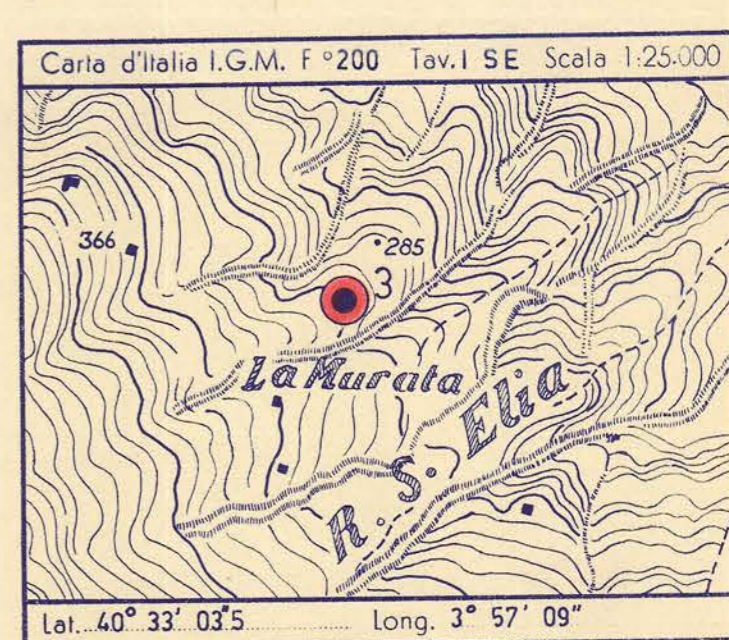


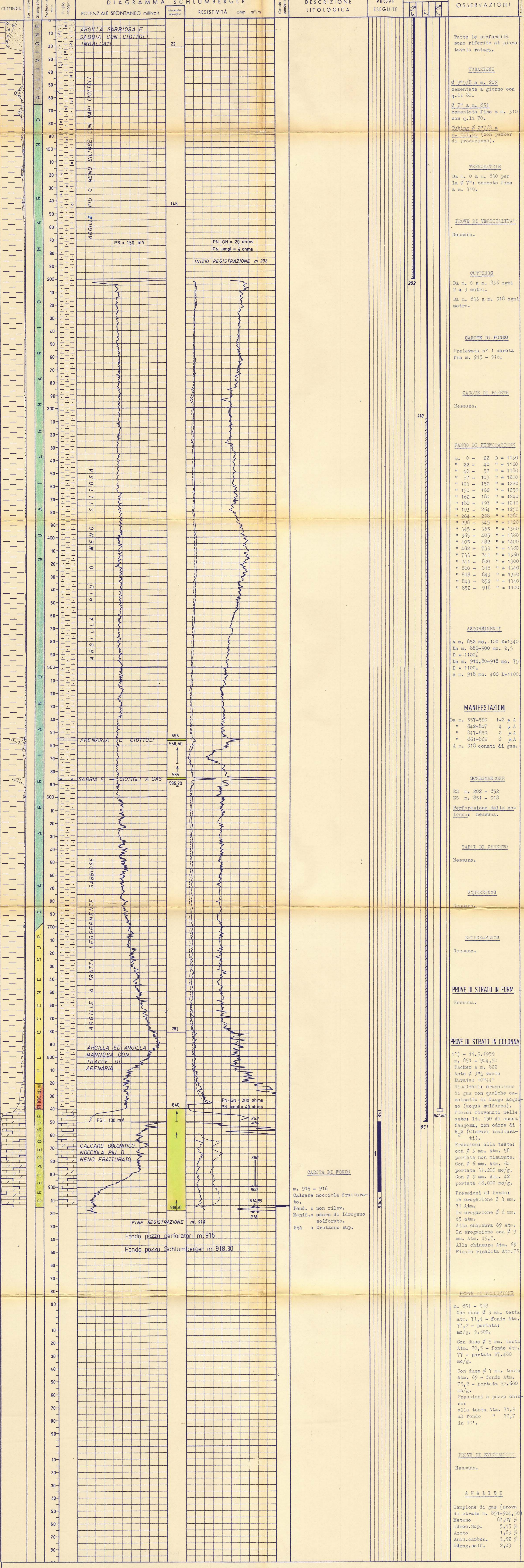
CANTIERE di **FERRANDINA**
POZZO N° **3**



	Ghiaia		Acque dolci		Carote parte recuperate		Tubi cementati
	Conglomerato		Acque salate		Pendenze		Tubi finestrati
	Sabbia		Tracce di gas		Cerote di parete		Tubi forati con lucile
	Arenaria		Gas		Tracce di gas		Tubi presi dal terreno
	Argilla sabbiosa		Tracce di olio		Tracce di gas		Tappi di cemento
	Argilla		Olio		Manifestazioni di gas		Squeezing
	Argilloscisti		Assorbimenti		Manifestazioni di gas		Bridge Plug
	Marna sabbiosa		Perdite circolari		Manifestazioni di gas		Foro deviato
	Marna		Terreni fessurati		Manifestazioni di gas		Prova di tester riuscita
	Gesso				Manifestazioni di gas		Prova di tester non riuscita
	Solfo				Manifestazioni di gas		Tubing con packer di produzione
	Calcare marnoso				Manifestazioni di gas		Pompa
	Calcare						
	Calcare fratturato						
	Calcare con selce						
	Calcare dolomitico						
	Dolomia						

Profilo aggiornato il 26-5-1959
Dal P.M. B. SANTALMASI
Compilato da P.M. U.MADEDDU-S.BRUNETTI
Geologo di cantiere P.M. U.MADEDDU
Visto dal geologo B. Janta Masì
Disegnato da C. CARINI

Impianto IDECO-PIGNONE H=30 Inizio perforazione 24-4-1959 Intervallo in produzione 851-918,30
Profondità totale m. 918,30 Ultima perforazione 12-5-1959 Inizio produzione
Tavola Rotary m. 298
Prima lancia m. 294,2
Piano terra m. 295



TUBAZIONI
Tutte le profondità sono riferite al piano tavola rotary.
TUBAZIONI
4 5 5/8 a m. 202 cementata a giorno con q. 11 30.
4 7/8 a m. 351 cementata fino a m. 310 con q. 11 70.
Tubing 4 2 1/8 a m. 310 (con packer di produzione).

TERMOMETRIE
Da m. 0 a m. 830 per la 4 7/8" cemento fino a m. 310.

PROVE DI VERTICALITA'
Nessuna.

CUTTINGS
Da m. 0 a m. 836 ogni 2 + 3 metri.
Da m. 836 a m. 918 ogni metro.

CAROTE DI FONDO
Prelevata n° 1 carota fra m. 915 - 916.

CAROTE DI PARETE
Nessuna.

PANCO DI PERFORAZIONE
m. 0 - 22 D = 1130
" 22 - 40 " = 1150
" 40 - 57 " = 1180
" 57 - 103 " = 1200
" 103 - 150 " = 1220
" 150 - 162 " = 1240
" 162 - 180 " = 1240
" 180 - 193 " = 1240
" 193 - 261 " = 1230
" 261 - 298 " = 1280
" 298 - 345 " = 1320
" 345 - 365 " = 1360
" 365 - 405 " = 1380
" 405 - 482 " = 1400
" 482 - 733 " = 1350
" 733 - 741 " = 1350
" 741 - 800 " = 1300
" 800 - 818 " = 1340
" 818 - 843 " = 1320
" 843 - 852 " = 1340
" 852 - 918 " = 1100

ASSORBIMENTI
A m. 852 mc. 100 D=1340
Da m. 880-900 mc. 2,5 D = 1100.
Da m. 914,80-918 mc. 75 D = 1100.
A m. 918 mc. 400 D=1100.

MANIFESTAZIONI
Da m. 557-590 1-2 x A
" 812-847 4 x A
" 847-850 2 x A
" 861-862 2 x A
A m. 918 conati di gas.

SCHLUMBERGER
ES m. 202 - 852
ES m. 851 - 918
Perforazione della colonna: nessuna.

TAPPI DI CEMENTO
Nessuno.

SQUEEZING
Nessuno.

BRIDGE-PLUGS
Nessuno.

PROVE DI STRATO IN FORM.
Nessuna.

PROVE DI STRATO IN COLONNA
1° - 11.5.1959
Paoker a m. 822
Aste 4 3/8" vuote
Durata: 10"44"
Risultati erogazione di gas con qualche onuscinetto di fango acquoso (acqua sulfurea).
Fluidi rinvenuti nelle aste: 14. 150 di acqua fangosa, con odore di H₂ (cloruri inalterati).
Pressioni alla testa: con 3 mm. Atm. 58 portata non misurata. Con 6 mm. Atm. 60 portata 31.200 mc/g. Con 9 mm. Atm. 42 portata 48.000 mc/g.
Pressioni al fondo: in erogazione 3 mm. 71 Atm. In erogazione 6 mm. 69 atm. Alla chiusura 69 Atm. In erogazione con 9 mm. Atm. 49,7. Alla chiusura Atm. 69. Finale risalita Atm. 75.

PROVA DI PRODUZIONE
m. 851 - 918
Con duse 3 mm. testa Atm. 71,4 - fondo Atm. 77,2 - portata: mc/g. 9.500.
Con duse 5 mm. testa Atm. 70,5 - fondo Atm. 77 - portata 27.450 mc/g.
Con duse 7 mm. testa Atm. 69 - fondo Atm. 75,2 - portata 52.600 mc/g.
Pressioni a pozzo chiuso: alla testa Atm. 71,9 al fondo " 77,7 in 10".

PROVE DI STUCCAMENTO
Nessuna.

ANALISI
Campione di gas (prova di strato m. 851-904, 90)
Metano 87,07 %
Idrocarb. 5,15 %
Azoto 1,83 %
Anid.carbon. 3,92 %
Idrocarb. solf. 2,03

ANNOTAZIONI

<p>GEOLOGICHE</p> <p>Il sondaggio n° 3 di Ferrandina, che si proponeva di delimitare, a nord del pozzo n° 1, la mineralizzazione dei calcari del Cretaceo superiore, è risultato produttivo. Il top del substrato è risultato in questo sondaggio più alto che alla l di m. 123,40 ed è stato attraversato per m. 78 riscontrandolo totalmente a gas.</p>	<p>MINERARIE</p> <p>Il pozzo è stato chiuso in attesa di essere allacciato al metanodotto.</p>	<p>TECNICHE</p> <p>Nessuna.</p>
--	---	--