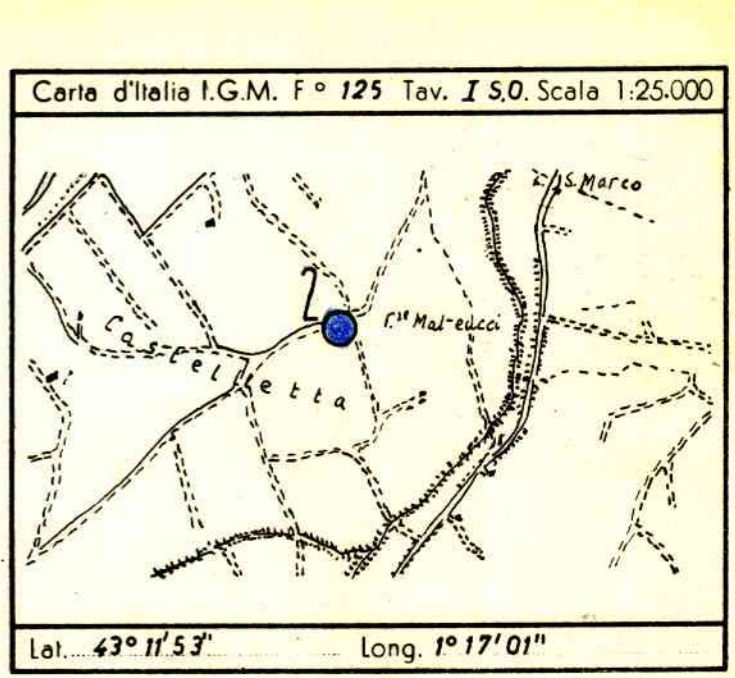


- Glialia Conglomerato
Sabbia Arenaria
Argilla sabbiosa
Argilla Argilloscista
Marna sabbiosa
Marna
Gesso Solfo
Calcare marnoso
Calcare
Calcare fratturato
Calcare con selce
Calcare dolomitico
Dolomia

- Basalti
Tufo
Acque dolci
Acque salate
Tracce di gas
Gas
Tracce di olio
Olio
Assorbimenti
Perdite circolari

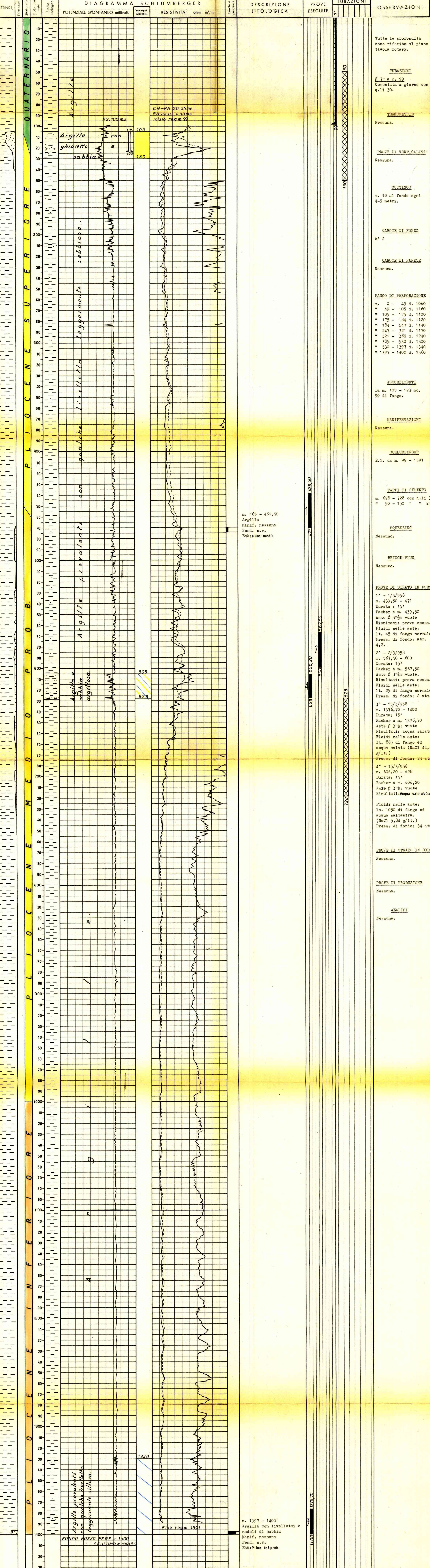
- Cerote parte recuperate
Pendenze
Carote di parete
Tracce di gas
Manifestazioni di gas
Tracce di olio
Manifestazioni di olio
Manifestazioni di acqua

- Tubi cementati
Tubi lineari
Tubi forati con lucile
Tubi presi dal terreno
Tappi di cemento
Squeezing
Bridge Plug
Foro deviato
Prova di tester riuscita
Prova di tester non riuscita
Tubing con packer di produzione
Pompa



Profilo aggiornato al 31-12-1959
dal: p.m. Usai
Compilato dal: p.m. Usai
Geologo di cantiere: p.m. Pagano
Visto dal geologo: p.m. Usai

Impianto CARDWELL S.R. 234 Inizio perforazione 23-2-1958 Intervallo in produzione STERILE
Profondità totale m. 1400 Ultima perforazione 12-3-1958 Inizio produzione QUOTA s.l.m.
Tavola Rotary m. 140,30
Prima fangia m.
Piano terra m. 145



ANNOTAZIONI
GEOLOGICHE
STRATIGRAFIA AGGIORNATA al 31-12-1959
dal Dr. B. Tedeschi - L. Doni
MINERARIE
Essendo risultato sterile, il pozzo è stato chiuso con tappo di cemento e quindi abbandonato.
TECNICHE
Nessuna.