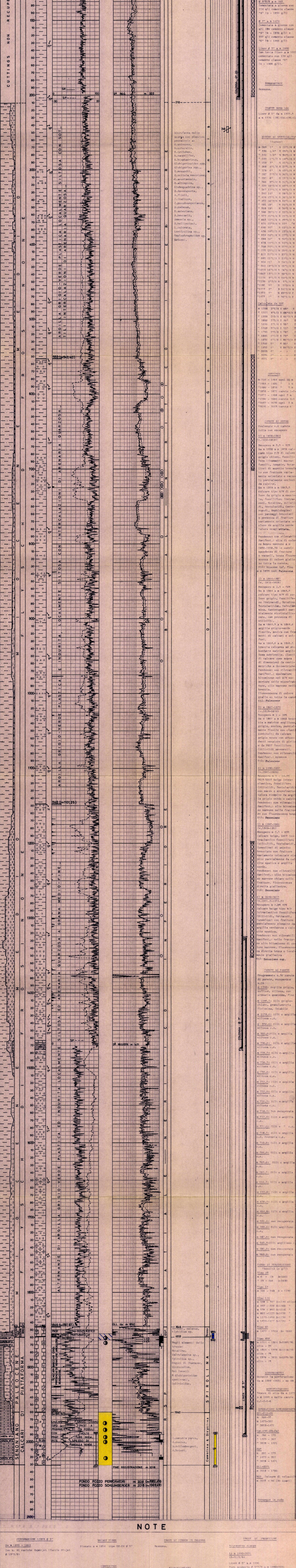


ROCCHE TERRIGEE	ROCCHE CARBONATICHE	ROCCHE IGNEE E METAMORFICHE	STRUTTURE SEDIMENTARIE E DIAGENETICHE
Elementi di breccia Clastici Sabbia grossolana Sabbia fine Sabbia quarzosa Sabbia silicea Sabbia calcareosa Sabbia calcareo-argillosa Sabbia argillosa Silt Argilla Marna	Calcare in generale Mudstone Wackestone Packstone Grainstone Boundstone Chalk Calcare dolomitico Dolomite calcarea Dolomite in generale Dolomite media e grossa (C-62 µ) Dolomite fine (C-82 µ)	Rocca intrusiva Rocca effusiva Rocca filoniana Rocca pliocenica Rocca metamorfica	Stratificazione massiva Stratificazione decussata Laminazioni pendine Stratificazione incrociata Stratificazione gradata Strutture nodulari Stratificazione Stratificazione disartata Laminazione convulsa Ripple marks Fessure di espansione Pressure solution Strutture a goccia Scuratura goccia Birdways
CEMENTI	ALTRE ROCCE	PARTICELLE E FOSSILI	TIPICI DI POROSITÀ
Cemento in generale Cemento siliceo Cemento carbonatico Cemento calcareo Cemento dolomitico Cemento argilloso Cemento ferruginoso Cemento idrico	Gesso e anidride Sali di Na, K, Mg Carbone in generale Sedice Rocce lavaggio	Intracristalli argillosi in generale Intracristalli arrotondati in generale Petaloidi Gusli Ossidati Macrofosili in generale Argille Bronzi Conchili Laminellari Rudite Macrostramini Microfosili in generale Fossiliferi planari Fossiliferi bentonici Fossiliferi di fofo Rudite in frammenti Rudite Radiali Spicchi di Sogno Dendroidi	Porosità chiusa Porosità interporosa Porosità vacuolare Porosità interstiziale Porosità per fratture
			SIMBOLI VARI
			Assorbimento Punto di circolazione Cassa di fondo con carta Fessura Canti di gesso F.I.T. - E.F.T. Contatto tettonico Discontinuità in generale Fessure Arieti e infiltrazioni

Impianto: SAIPEM  
Contratto: H/711 (v.1982.45)  
Profondità totale: 2031 (v.1982.45)

Non perforazioni: 15 - 1 - 1984  
Fori particolari: 9 - 3 - 1984  
Ispezioni speciali: 2 - 4 - 1984

Interventi in produzione: STERILE  
Data: 1.8  
Scavi: 90,20  
Fondi: 83,20  
Pozzo: 84,00



**NOTE**

PERFORAZIONE LINEA 5°  
Da m 1850 - 1862  
Con gli 36 cariche Hyperjet (fucile JET-37)  
g 13/3"

PROVA DI STRATO IN COLONNA  
Resonanza.

PROVA DI PRODUZIONE  
Migrazione acqua

TAPPI DI CEMENTO  
Da m 1924 a m 1968  
Con gli 36 classe "M".

PROVA DI STRATO IN TUBAZIONI  
Resonanza.

PROVA DI PRODUZIONE n. 1  
1984-1985  
Campioni di acqua prelevati al tubing  
1) 30/3/86  
(Bollettino n. 181/84 CTR/Cra).

PROVA DI PRODUZIONE n. 2  
1985-1986  
Campioni di acqua prelevati al tubing  
1) 30/3/86  
(Bollettino n. 181/84 CTR/Cra).

PROVA DI PRODUZIONE n. 3  
1987-1988  
Campioni di acqua prelevati al tubing  
1) 30/3/88  
(Bollettino n. 181/88 CTR/Cra).

PROVA DI PRODUZIONE n. 4  
1989-1990  
Campioni di acqua prelevati al tubing  
1) 30/3/90  
(Bollettino n. 181/90 CTR/Cra).

PROVA DI PRODUZIONE n. 5  
1991-1992  
Campioni di acqua prelevati al tubing  
1) 30/3/92  
(Bollettino n. 181/92 CTR/Cra).

PROVA DI PRODUZIONE n. 6  
1993-1994  
Campioni di acqua prelevati al tubing  
1) 30/3/94  
(Bollettino n. 181/94 CTR/Cra).

PROVA DI PRODUZIONE n. 7  
1995-1996  
Campioni di acqua prelevati al tubing  
1) 30/3/96  
(Bollettino n. 181/96 CTR/Cra).

PROVA DI PRODUZIONE n. 8  
1997-1998  
Campioni di acqua prelevati al tubing  
1) 30/3/98  
(Bollettino n. 181/98 CTR/Cra).

PROVA DI PRODUZIONE n. 9  
1999-2000  
Campioni di acqua prelevati al tubing  
1) 30/3/00  
(Bollettino n. 181/00 CTR/Cra).

PROVA DI PRODUZIONE n. 10  
2001-2002  
Campioni di acqua prelevati al tubing  
1) 30/3/02  
(Bollettino n. 181/02 CTR/Cra).

PROVA DI PRODUZIONE n. 11  
2003-2004  
Campioni di acqua prelevati al tubing  
1) 30/3/04  
(Bollettino n. 181/04 CTR/Cra).

PROVA DI PRODUZIONE n. 12  
2005-2006  
Campioni di acqua prelevati al tubing  
1) 30/3/06  
(Bollettino n. 181/06 CTR/Cra).

PROVA DI PRODUZIONE n. 13  
2007-2008  
Campioni di acqua prelevati al tubing  
1) 30/3/08  
(Bollettino n. 181/08 CTR/Cra).

PROVA DI PRODUZIONE n. 14  
2009-2010  
Campioni di acqua prelevati al tubing  
1) 30/3/10  
(Bollettino n. 181/10 CTR/Cra).

PROVA DI PRODUZIONE n. 15  
2011-2012  
Campioni di acqua prelevati al tubing  
1) 30/3/12  
(Bollettino n. 181/12 CTR/Cra).

PROVA DI PRODUZIONE n. 16  
2013-2014  
Campioni di acqua prelevati al tubing  
1) 30/3/14  
(Bollettino n. 181/14 CTR/Cra).

PROVA DI PRODUZIONE n. 17  
2015-2016  
Campioni di acqua prelevati al tubing  
1) 30/3/16  
(Bollettino n. 181/16 CTR/Cra).

PROVA DI PRODUZIONE n. 18  
2017-2018  
Campioni di acqua prelevati al tubing  
1) 30/3/18  
(Bollettino n. 181/18 CTR/Cra).

PROVA DI PRODUZIONE n. 19  
2019-2020  
Campioni di acqua prelevati al tubing  
1) 30/3/20  
(Bollettino n. 181/20 CTR/Cra).

PROVA DI PRODUZIONE n. 20  
2021-2022  
Campioni di acqua prelevati al tubing  
1) 30/3/22  
(Bollettino n. 181/22 CTR/Cra).

PROVA DI PRODUZIONE n. 21  
2023-2024  
Campioni di acqua prelevati al tubing  
1) 30/3/24  
(Bollettino n. 181/24 CTR/Cra).

PROVA DI PRODUZIONE n. 22  
2025-2026  
Campioni di acqua prelevati al tubing  
1) 30/3/26  
(Bollettino n. 181/26 CTR/Cra).

PROVA DI PRODUZIONE n. 23  
2027-2028  
Campioni di acqua prelevati al tubing  
1) 30/3/28  
(Bollettino n. 181/28 CTR/Cra).

PROVA DI PRODUZIONE n. 24  
2029-2030  
Campioni di acqua prelevati al tubing  
1) 30/3/30  
(Bollettino n. 181/30 CTR/Cra).

PROVA DI PRODUZIONE n. 25  
2031-2032  
Campioni di acqua prelevati al tubing  
1) 30/3/32  
(Bollettino n. 181/32 CTR/Cra).

PERFORAZIONE LINEA 5°	PROVA DI STRATO IN COLONNA	PROVA DI PRODUZIONE
Da m 1850 - 1862 Con gli 36 cariche Hyperjet (fucile JET-37) g 13/3"	Resonanza.	Migrazione acqua
TAPPI DI CEMENTO Da m 1924 a m 1968 Con gli 36 classe "M".	Resonanza.	Linea 5° a m 1930 Furo scoperto a 1900-1910 Packer "M" 30x25 e m. fissato a 1958 Tubing SAM 3 1/2" x 2 1/2" Ritirati: il pozzo ha erogato tramite Tubing con anoto circa 18 m di acqua dalla colonna a m. 1958
PROVA DI STRATO IN TUBAZIONI Resonanza.	Resonanza.	Linea 5° fissato a m 1937 Tubing SAM 3 1/2" x 2 1/2" Ritirati: il pozzo ha erogato tramite Tubing con anoto acqua salata NaCl-35 g/l
PROVA DI PRODUZIONE n. 1 1984-1985 Campioni di acqua prelevati al tubing 1) 30/3/86 (Bollettino n. 181/84 CTR/Cra).	Resonanza.	Linea 5° fissato a m 1937 Tubing SAM 3 1/2" x 2 1/2" Ritirati: il pozzo ha erogato tramite Tubing con anoto acqua salata NaCl-35 g/l
PROVA DI PRODUZIONE n. 2 1985-1986 Campioni di acqua prelevati al tubing 1) 30/3/86 (Bollettino n. 181/84 CTR/Cra).	Resonanza.	Linea 5° fissato a m 1937 Tubing SAM 3 1/2" x 2 1/2" Ritirati: il pozzo ha erogato tramite Tubing con anoto acqua salata NaCl-35 g/l
PROVA DI PRODUZIONE n. 3 1987-1988 Campioni di acqua prelevati al tubing 1) 30/3/88 (Bollettino n. 181/88 CTR/Cra).	Resonanza.	Linea 5° fissato a m 1937 Tubing SAM 3 1/2" x 2 1/2" Ritirati: il pozzo ha erogato tramite Tubing con anoto acqua salata NaCl-35 g/l
PROVA DI PRODUZIONE n. 4 1989-1990 Campioni di acqua prelevati al tubing 1) 30/3/90 (Bollettino n. 181/90 CTR/Cra).	Resonanza.	Linea 5° fissato a m 1937 Tubing SAM 3 1/2" x 2 1/2" Ritirati: il pozzo ha erogato tramite Tubing con anoto acqua salata NaCl-35 g/l
PROVA DI PRODUZIONE n. 5 1991-1992 Campioni di acqua prelevati al tubing 1) 30/3/92 (Bollettino n. 181/92 CTR/Cra).	Resonanza.	Linea 5° fissato a m 1937 Tubing SAM 3 1/2" x 2 1/2" Ritirati: il pozzo ha erogato tramite Tubing con anoto acqua salata NaCl-35 g/l
PROVA DI PRODUZIONE n. 6 1993-1994 Campioni di acqua prelevati al tubing 1) 30/3/94 (Bollettino n. 181/94 CTR/Cra).	Resonanza.	Linea 5° fissato a m 1937 Tubing SAM 3 1/2" x 2 1/2" Ritirati: il pozzo ha erogato tramite Tubing con anoto acqua salata NaCl-35 g/l
PROVA DI PRODUZIONE n. 7 1995-1996 Campioni di acqua prelevati al tubing 1) 30/3/96 (Bollettino n. 181/96 CTR/Cra).	Resonanza.	Linea 5° fissato a m 1937 Tubing SAM 3 1/2" x 2 1/2" Ritirati: il pozzo ha erogato tramite Tubing con anoto acqua salata NaCl-35 g/l
PROVA DI PRODUZIONE n. 8 1997-1998 Campioni di acqua prelevati al tubing 1) 30/3/98 (Bollettino n. 181/98 CTR/Cra).	Resonanza.	Linea 5° fissato a m 1937 Tubing SAM 3 1/2" x 2 1/2" Ritirati: il pozzo ha erogato tramite Tubing con anoto acqua salata NaCl-35 g/l
PROVA DI PRODUZIONE n. 9 1999-2000 Campioni di acqua prelevati al tubing 1) 30/3/00 (Bollettino n. 181/00 CTR/Cra).	Resonanza.	Linea 5° fissato a m 1937 Tubing SAM 3 1/2" x 2 1/2" Ritirati: il pozzo ha erogato tramite Tubing con anoto acqua salata NaCl-35 g/l
PROVA DI PRODUZIONE n. 10 2001-2002 Campioni di acqua prelevati al tubing 1) 30/3/02 (Bollettino n. 181/02 CTR/Cra).	Resonanza.	Linea 5° fissato a m 1937 Tubing SAM 3 1/2" x 2 1/2" Ritirati: il pozzo ha erogato tramite Tubing con anoto acqua salata NaCl-35 g/l
PROVA DI PRODUZIONE n. 11 2003-2004 Campioni di acqua prelevati al tubing 1) 30/3/04 (Bollettino n. 181/04 CTR/Cra).	Resonanza.	Linea 5° fissato a m 1937 Tubing SAM 3 1/2" x 2 1/2" Ritirati: il pozzo ha erogato tramite Tubing con anoto acqua salata NaCl-35 g/l
PROVA DI PRODUZIONE n. 12 2005-2006 Campioni di acqua prelevati al tubing 1) 30/3/06 (Bollettino n. 181/06 CTR/Cra).	Resonanza.	Linea 5° fissato a m 1937 Tubing SAM 3 1/2" x 2 1/2" Ritirati: il pozzo ha erogato tramite Tubing con anoto acqua salata NaCl-35 g/l
PROVA DI PRODUZIONE n. 13 2007-2008 Campioni di acqua prelevati al tubing 1) 30/3/08 (Bollettino n. 181/08 CTR/Cra).	Resonanza.	Linea 5° fissato a m 1937 Tubing SAM 3 1/2" x 2 1/2" Ritirati: il pozzo ha erogato tramite Tubing con anoto acqua salata NaCl-35 g/l
PROVA DI PRODUZIONE n. 14 2009-2010 Campioni di acqua prelevati al tubing 1) 30/3/10 (Bollettino n. 181/10 CTR/Cra).	Resonanza.	Linea 5° fissato a m 1937 Tubing SAM 3 1/2" x 2 1/2" Ritirati: il pozzo ha erogato tramite Tubing con anoto acqua salata NaCl-35 g/l
PROVA DI PRODUZIONE n. 15 2011-2012 Campioni di acqua prelevati al tubing 1) 30/3/12 (Bollettino n. 181/12 CTR/Cra).	Resonanza.	Linea 5° fissato a m 1937 Tubing SAM 3 1/2" x 2 1/2" Ritirati: il pozzo ha erogato tramite Tubing con anoto acqua salata NaCl-35 g/l
PROVA DI PRODUZIONE n. 16 2013-2014 Campioni di acqua prelevati al tubing 1) 30/3/14 (Bollettino n. 181/14 CTR/Cra).	Resonanza.	Linea 5° fissato a m 1937 Tubing SAM 3 1/2" x 2 1/2" Ritirati: il pozzo ha erogato tramite Tubing con anoto acqua salata NaCl-35 g/l
PROVA DI PRODUZIONE n. 17 2015-2016 Campioni di acqua prelevati al tubing 1) 30/3/16 (Bollettino n. 181/16 CTR/Cra).	Resonanza.	Linea 5° fissato a m 1937 Tubing SAM 3 1/2" x 2 1/2" Ritirati: il pozzo ha erogato tramite Tubing con anoto acqua salata NaCl-35 g/l
PROVA DI PRODUZIONE n. 18 2017-2018 Campioni di acqua prelevati al tubing 1) 30/3/18 (Bollettino n. 181/18 CTR/Cra).	Resonanza.	Linea 5° fissato a m 1937 Tubing SAM 3 1/2" x 2 1/2" Ritirati: il pozzo ha erogato tramite Tubing con anoto acqua salata NaCl-35 g/l
PROVA DI PRODUZIONE n. 19 2019-2020 Campioni di acqua prelevati al tubing 1) 30/3/20 (Bollettino n. 181/20 CTR/Cra).	Resonanza.	Linea 5° fissato a m 1937 Tubing SAM 3 1/2" x 2 1/2" Ritirati: il pozzo ha erogato tramite Tubing con anoto acqua salata NaCl-35 g/l
PROVA DI PRODUZIONE n. 20 2021-2022 Campioni di acqua prelevati al tubing 1) 30/3/22 (Bollettino n. 181/22 CTR/Cra).	Resonanza.	Linea 5° fissato a m 1937 Tubing SAM 3 1/2" x 2 1/2" Ritirati: il pozzo ha erogato tramite Tubing con anoto acqua salata NaCl-35 g/l
PROVA DI PRODUZIONE n. 21 2023-2024 Campioni di acqua prelevati al tubing 1) 30/3/24 (Bollettino n. 181/24 CTR/Cra).	Resonanza.	Linea 5° fissato a m 1937 Tubing SAM 3 1/2" x 2 1/2" Ritirati: il pozzo ha erogato tramite Tubing con anoto acqua salata NaCl-35 g/l
PROVA DI PRODUZIONE n. 22 2025-2026 Campioni di acqua prelevati al tubing 1) 30/3/26 (Bollettino n. 181/26 CTR/Cra).	Resonanza.	Linea 5° fissato a m 1937 Tubing SAM 3 1/2" x 2 1/2" Ritirati: il pozzo ha erogato tramite Tubing con anoto acqua salata NaCl-35 g/l
PROVA DI PRODUZIONE n. 23 2027-2028 Campioni di acqua prelevati al tubing 1) 30/3/28 (Bollettino n. 181/28 CTR/Cra).	Resonanza.	Linea 5° fissato a m 1937 Tubing SAM 3 1/2" x 2 1/2" Ritirati: il pozzo ha erogato tramite Tubing con anoto acqua salata NaCl-35 g/l
PROVA DI PRODUZIONE n. 24 2029-2030 Campioni di acqua prelevati al tubing 1) 30/3/30 (Bollettino n. 181/30 CTR/Cra).	Resonanza.	Linea 5° fissato a m 1937 Tubing SAM 3 1/2" x 2 1/2" Ritirati: il pozzo ha erogato tramite Tubing con anoto acqua salata NaCl-35 g/l
PROVA DI PRODUZIONE n. 25 2031-2032 Campioni di acqua prelevati al tubing 1) 30/3/32 (Bollettino n. 181/32 CTR/Cra).	Resonanza.	Linea 5° fissato a m 1937 Tubing SAM 3 1/2" x 2 1/2" Ritirati: il pozzo ha erogato tramite Tubing con anoto acqua salata NaCl-35 g/l