

ROCCHE TERRIENE
 Elementi di breccia
 Breccia in generale
 Gabbro
 Conglomerato in generale
 Ghiaietto
 Sabbie in generale
 Sabbie grossolane
 Sabbie fini
 Silt
 Arenaria in generale
 Sabbie
 Argilla
 Marna

ROCCHE CARBONATEE
 Calcari in generale
 Nucleare
 Incastrato
 Pecherone
 Incastrato
 Roubinone
 Chalk
 Dolomia dolomitica
 Dolomia calcarea
 Dolomia in generale
 Dolomia media e grossa
 Dolomia fine

ROCCHE IONEE E METAMORFICHE
 Rocce intrusive
 Rocce effusive
 Rocce filonarie
 Rocce produttive
 Rocce metamorfiche

STRUTTURE SEDIMENTARIE E DIAMETRICHE
 Stratificazione massiccia
 Stratificazione decussata
 Laminazione parallel
 Stratificazione vertical
 Stratificazione gradata
 Strutture rocciate
 Stronchioni
 Stratificazione detritica
 Laminazione convulsa
 Rippe nere
 Pressure solution
 Strutture gapate
 Stridave
 Brachave

MINERALIZZAZIONE
 FV Acqua dolce
 Acqua salmastro
 Acqua salata
 Tracce di gas
 Gas
 Anidride carbonica
 Tracce di olio
 Olio

MANIFESTAZIONI DURANTE LA PERFORAZIONE
 Tracce di gas
 Gas
 Anidride carbonica
 Tracce di olio
 Olio
 Tracce di bitume
 Bitume
 Acqua salata
 Gas nel acqua salata
 Tracce di gas e di olio

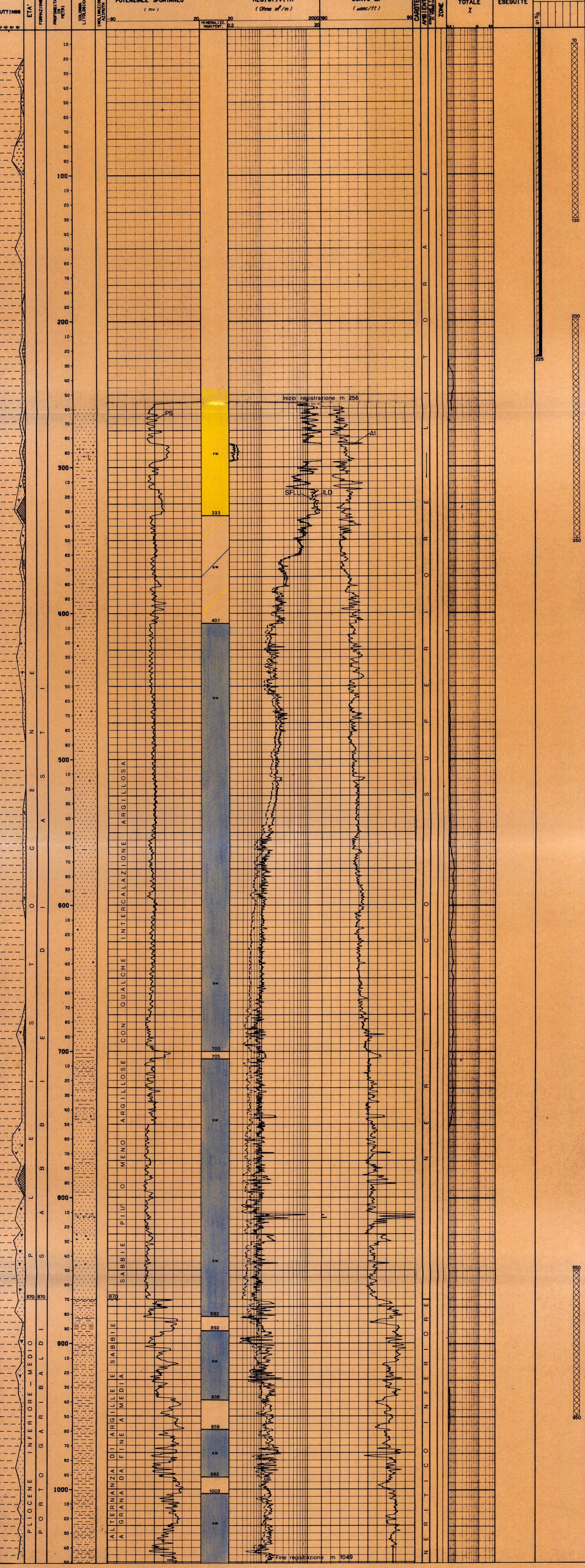
TIPO DI POROSITA'
 PK Porosità chalk
 PJ Porosità intergranulare
 PV Porosità vadosa
 PC Porosità microporosa
 PF Porosità per fratture

SIMBOLI VARI
 Assorbimenti
 Perdita di circolazione
 Crollo di fondo con perdita
 Carota di parata
 F.I.T. - R.F.T.
 Carotaggio barometrico
 "Decorazioni" in generale
 Fratture
 Anodi e iniezioni

PARTICELLE E FOSSILI
 Intradati angolati in generale
 Intradati arrotondati in gen.
 Palafossi
 Gabbri
 Onoliti
 Macrofossili in generale
 Alge
 Brachiopodi
 Coralli
 Crinoidi
 Lamibrachioidi
 Rudisti
 Macroforaminiferi
 Macrofossili in generale
 Foraminiferi barbarici
 Frammenti di fossili
 Rudisti in frammenti
 Radolari
 Spicole di spugne
 Ostracodi

ALTRE ROCCE
 Gesso e anidrite
 Sali di Na, K, Mg
 Carboni in generale
 Selenio
 Rocce ferruginee

Impianto FRANKS 4000 ACL	Tracce perforazione 06.01.1987	Tracce produzione 06.01.1987	Esito del pozzo STERILE	Quota 1050	Tenda rotaria m 23,50
Contrattista PERGEMINE	Fine perforazione 14.01.1987	Int. in produzione 14.01.1987	Stato ABBANDONATO	Profondita' totale m. 1050	Primo fango m 18,30
					Piano campagna m 10,25



Fondo pozzo perforatori m 1050
 Fondo pozzo Schlumberger m 1051

NOTA: Tutte le profondità sono in metri e riferite al P.F.B., le pressioni sono in kg/cm², le temperature in gradi C°, i tempi in ore minuti.

TUBAZIONI (T = C-Casing/L-Linear/F-Linear Fin./R-Reint. Lin.)

Fr.	Nr.	T	Top	Bottom	Diametro
1	1	C	5,2	255	95/5

MISURE DI VERTICALITA'

Fr.	Prof.	Dev.
1	260	0°00'
1	1048	0°00'

CUTTINGS (Tipo: L-Layout/H-Head space/S-Source rock)

Fr.	Top	Bottom	Comp.	Tipo	Sr.
1	20	430	10	L	2
1	430	670	15	L	2
1	670	810	10	L	2
1	810	1000	7	L	2
1	1000	1050	5	L	2

CAROTE DI FONDO
 NESSUNA

FANDE DI PERFORAZIONE

Fr.	Top	Bottom	Tipo	Dens.
1	0	123	AR	1100
1	123	262	AR	1170
1	262	345	LS	1190
1	345	621	LS	1230
1	621	824	LS	1260
1	824	960	LS	1280
1	960	1050	LS	1300

TAPPI DI CEMENTO

Fr.	Nr.	Top	Bottom	Scopio	C1.Cm.	q.
1	1	950	950	CHLUSURA MINERARIA	"A"	46
1	2	200	350	CHLUSURA MINERARIA	"A"	70
1	3	10	130	CHLUSURA MINERARIA	"A"	60

SQUEEZING
 NESSUNO

BRIDGE PLUG
 NESSUNO

ASSORBIMENTI
 NESSUNO

MANIFESTAZIONI

GAS - FONDI 1 A m 245 OPERAZIONE IN CORSO: PERFORAZIONE = 0,9% (GAS DETECTOR - GEOLG)
 GAS - FONDI 1 A m 554 OPERAZIONE IN CORSO: PERFORAZIONE = 0,9% (GAS DETECTOR - GEOLG)
 GAS - FONDI 1 A m 582 OPERAZIONE IN CORSO: PERFORAZIONE = 0,9% (GAS DETECTOR - GEOLG)
 GAS - FONDI 1 A m 620 OPERAZIONE IN CORSO: PERFORAZIONE = 0,9% (GAS DETECTOR - GEOLG)

OPERAZIONI DI WELLOGS (D = Discosa/R = Run)

Fr.	Nr.	D	codice	R	Top	Bottom	Data	Company
1	1	1	IF	1	256	1049	14/01/87	SCHLUMBERGER
1	1	1	SL	1	256	1049	14/01/87	SCHLUMBERGER
1	1	1	PS	1	256	1049	14/01/87	SCHLUMBERGER

TEMPERATURE DAL LOGS

Fr.	Nr.	D	Prof.	M.	Prof.	V.	T.	Misur.	Note
1	1	1	1049				43°C		

PROVE DI STRATO
 NESSUNA

PROVE DI PRODUZIONE
 NESSUNA

LEAK OFF TEST
 NESSUNO

VACUUM TEST
 NESSUNO

STIMOLAZIONE
 NESSUNA

ANALISI
 NESSUNA

RISULTATI MINERARI
 IL POZZO E' RISULTATO STERILE. DALL'ESAME DEI LOG ELETTRICI NESSUN LIVELLO SABBIGLIO ALLA BASE DELLA FORMAZIONE "SABIE DI ASTI", OBIETTIVO DEL SONDRAGGIO, E' RISULTATO INDIZIATO A GAS. SI E' QUINDI PROCEDUTO ALLA CHIUSURA MINERARIA DEL POZZO CON TAPPI DI CEMENTO.

RISULTATI GEOLOGICI
 IL POZZO "FABBRICO 1" E' TERMINATO ALLA PROFONDITA' DI m 1050 IN TERRENI ATTRIBUITILI ALLA "FORMAZIONE PORTO GARIBOLDI", CHE E' STATA INCONTRIATA PIU' ALTA DI CIRCA 130 METRI. COMUNQUE I LIVELLI PROFONDI ALLA BASE DELLE "SABIE DI ASTI" SONO STATI RIMMONTATI MINERALIZZATI AD ACQUA SALATA. L'ANOMALIA DEL SEGNALE SISMICO POTREBBE ESSERE IMPUTABILE AL LIVELLO CONGLOMERATO PRESENTE A CIRCA 620 METRI ALLA BASE DELLE "SABIE DI ASTI".