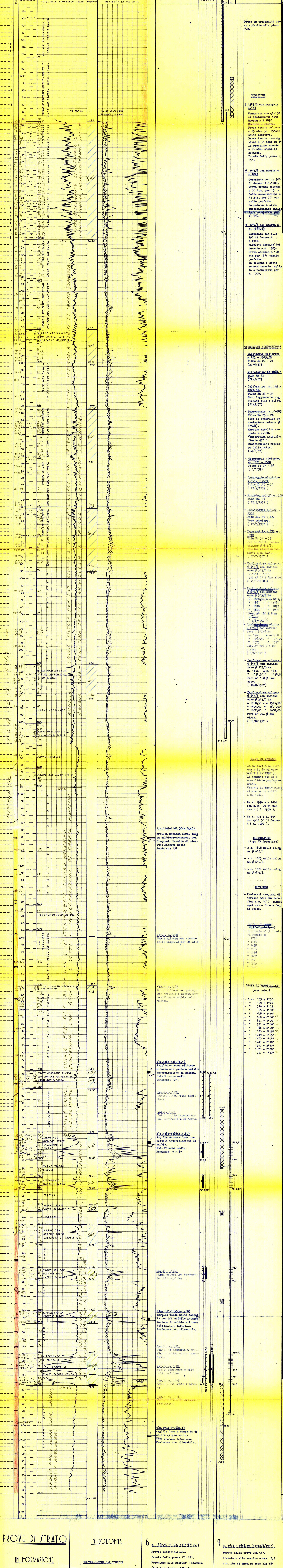


Impianto CAROWELL TRAILERING... Profilo aggiornato al 15-12-1957... Compilato da A. NESRINI... Visto dal geologo R. RUFFINO



**PROVE DI STRATO IN COLONNA**

**IN FORMAZIONE**

TESTER-PACKER HALLIBURTON

Ante Ø 3"1/2 (cap.int. 3,43 lit./mt)

Submetto di fondo e duse allo scarico Ø 1/4".

Ante vuote.

- 1 m. 1490 - 1520 (11/6/1957)  
Prova non riuscita per mancata eruttività packer-terreno.
- 2 m. 1491,50 - 1550 (11/6/1957)  
Prova non riuscita per mancata eruttività packer-terreno.
- 3 m. 1880 - 1924 (24/7/1957)  
Prova non riuscita per mancata tenuta del tappo di cemento.
- 4 m. 1914 - 1920 (1/8/1957)  
Durata della prova 1h 46' + 1h 12'. Pressioni allo scarico - nessuna (B.T.) al fondo - 36 atm. Nelle aste lt. 1000 di fango: NaCl 4,11 gr/lit. Acqua salata.
- 5 m. 1880,50 - 1920 (2/8/1957)  
Durata della prova 1h. Pressioni allo scarico - nessuna (B.T.) al fondo - 167 atm. Gas (privo di CO<sub>2</sub>) con fiamma lunga un metro che si va estinguendo. Nelle aste lt. 5650 di fanghiglia salata NaCl 11,69 gr/lit. Tracce di gas - Acqua salata.
- 6 m. 1880,50 - 1920 (4-5/8/1957)  
Durata acidificazione. Durata della prova 17h 12'. Pressione allo scarico - nessuna (B.T.) al fondo - 170 atm. Gas (privo di CO<sub>2</sub>) con fiamma lunga un metro che si va estinguendo. Nelle aste lt. 5900 di fanghiglia salata NaCl 13,01 gr/lit. Tracce di gas - Acqua salata.
- 7 m. 1763 - 1777 (6/8/1957)  
Prova non riuscita per mancata eruttività packer-terreno.
- 8 m. 1763 - 1777 (7/8/1957)  
Durata della prova 13h 15'. Pressione allo scarico - nessuna (P.R.D.) al fondo - 77 atm. Gas (privo di CO<sub>2</sub>) con fiamma lunga un metro che si va estinguendo. Nelle aste lt. 2400 di fanghiglia salata NaCl 15,49 gr/lit. Tracce di gas - Acqua salata.
- 9 m. 1641 - 1648,50 (11-12/8/1957)  
Durata della prova 21h 51'. Pressione allo scarico - max. 2,5 atm. che si annulla dopo 20h 55' di eragazione. (P.R.D.) al fondo 35 atm. Gas con odore di gas di fanghiglia. Nelle aste lt. 1235 di fanghiglia leggermente salata NaCl 5,99 gr/lit. Tracce di gas - Acqua salata.
- 10 m. 1980,50 - 1608 (13-14/8/1957)  
Durata della prova 15h 35'. Pressioni allo scarico - nessuna (P.R.D.) al fondo - 147 atm. Gas con fiamma lunga pochi centimetri che si va estinguendo. Nelle aste lt. 4800 di fanghiglia salata NaCl 17,83 gr/lit. Tracce di gas - Acqua salata.

SITUAZIONE DEL POZZO AL 19 AGOSTO 1957: risultato sterile, è stato chiuso con due tappi di cemento e abbandonato.