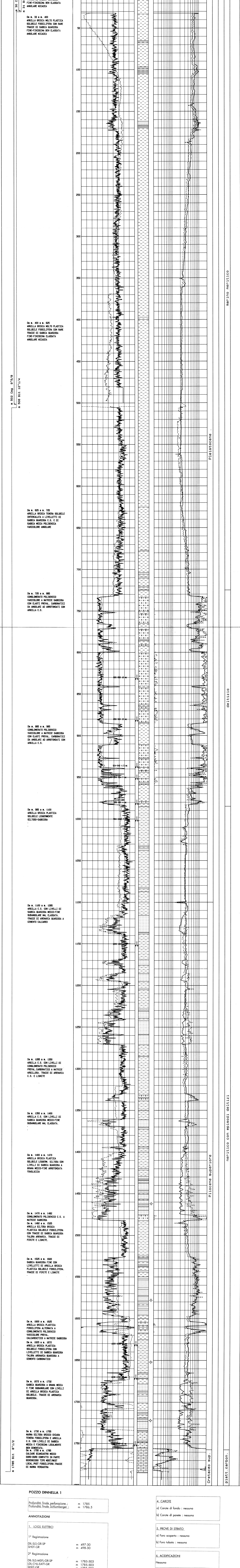
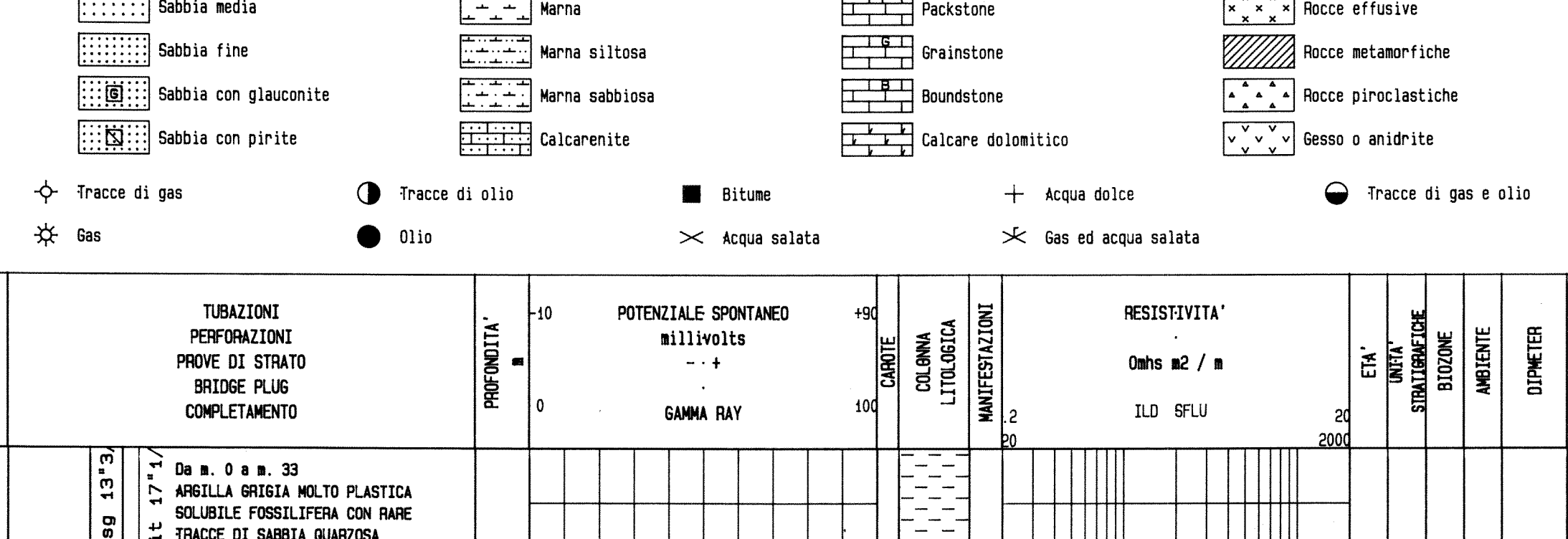
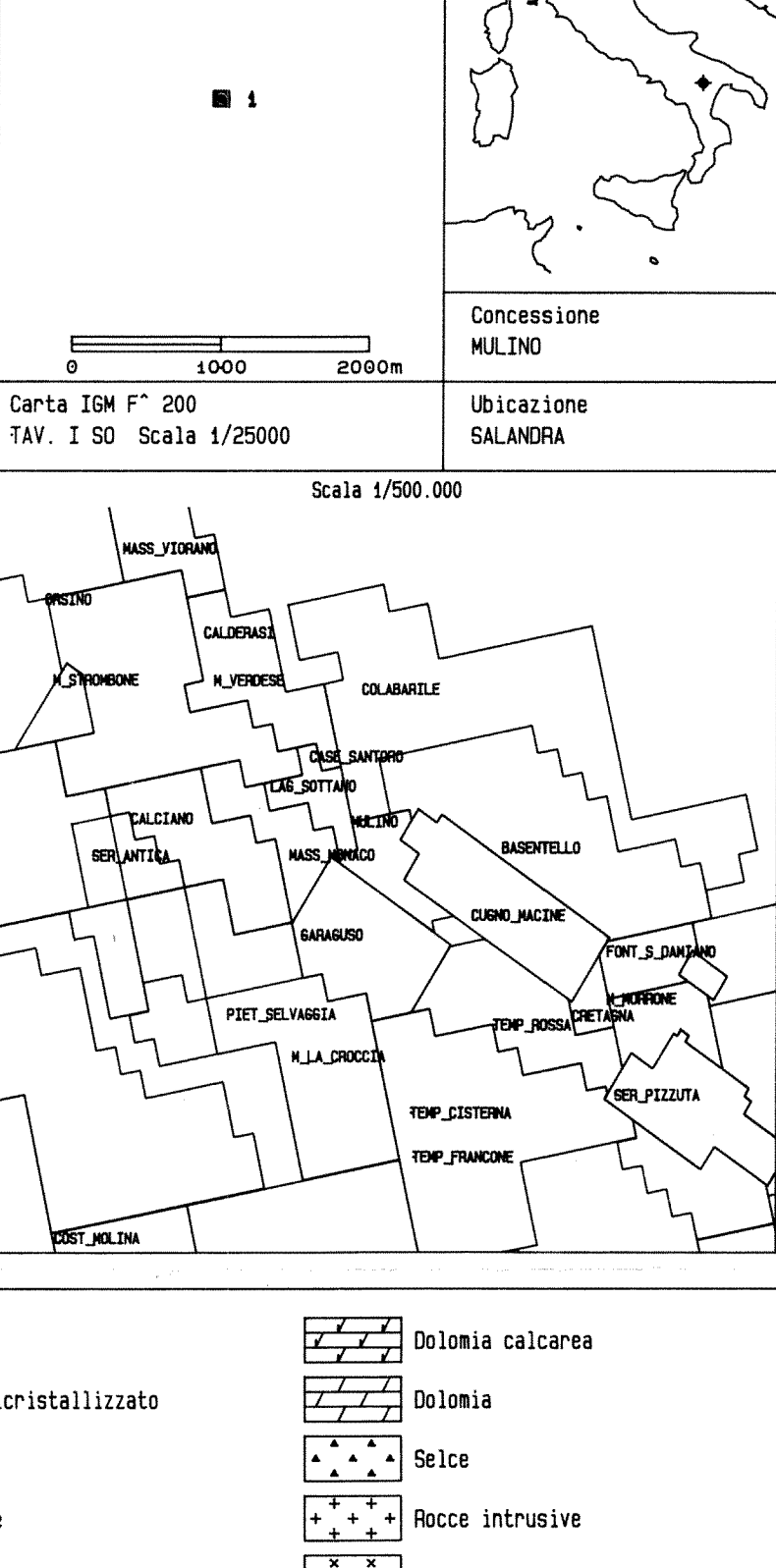


DINNELLA 1

Disegno DINNELLA 1 24-Mar-92 16:52 Allegato al RAPPORTO GEOLOGICO FINALE
11 May 1992 DINNELLA1 13-Mar-92 14:00 Compilatore: N. DE MARCHI

Impianto H40
 Coordinate di superficie | Long. 40°30'53"00
 | Est. 2630074
 | Lat. 40°34'23"00
 | Nord. 4492254
 Coordinate di fondo pozzo | Long. 3°50'53"01
 | Est. 2630074
 | Lat. 40°34'22"99
 | Nord. 4492254
 P.C. n. s.l.m. 470 T.R. m. 475,3 s.l.m.
 Quota fondo mare m. s.l.m.
 Profondità finale perforazione m. 1785
 Profondità finale Schlumberger m. 1786,5
 Profondità finale verticale s.l.m. m. 1785
 Inizio perforazione 12.06.91
 Fine perforazione 01.07.91
 Esito del pozzo STERILE
 Intervallo produttivo m.T.R.
 Csg 30" m. /
 Csg 20" m. /
 Csg 13 5/8 m. 30
 Csg 9 5/8 m. 502
 Csg 7" m. /



POZZO DINNELLA 1

Profondità finale perforazione: m 1785,5
 Profondità finale Schlumberger: m 1786,5

ANNOTAZIONI

1. LOGS ELETTRICI

1° Registrazione
 DIL-SIS-GR-SP m 497-30
 SHDT-GR m 498-30

2° Registrazione
 DIL-SIS-MSFL-GR-SP m 1785-503
 LDIL-ONL-EATT-GR m 1785-503
 SHDT-GR m 1775-200

2. PERFORAZIONE CASING
 Nessuna

4. CAROTE

a) Carote di fondo: nessuna
 b) Carote di parete: nessuna

5. PROVE DI STRATO

a) Foro scoperta: nessuna
 b) Foro tubato: nessuna

6. ACIDIFICAZIONI
 Nessuna

7. MISURE DI VERTICALITA'

Profondità misurata m TR
 848 3/4"
 1782 2"

3. MANIFESTAZIONI

a) GAS

Durante la perforazione sono state registrate le seguenti manifestazioni:

| Prof. [m] | % C1 | tipo | peso lango |
|-----------|------|------|------------|
| 348 | 0,7 | DG | 1170 |
| 360 | 0,6 | DG | 1170 |
| 370 | 1,7 | STG | 1170 |
| 458 | 1,2 | DG | 1200 |
| 462 | 1,1 | DG | 1200 |
| 470 | 1,3 | DG | 1200 |
| 525 | 0,9 | STG | 1200 |
| 732 | 0,8 | STG | 1120 |
| 1062 | 0,2 | DG | 1120 |
| 1171 | 0,3 | CG | 1090 |
| 1190 | 0,2 | DG | 1090 |
| 1257 | 0,1 | CG | 1090 |
| 1267 | 0,2 | CG | 1140 |
| 1409 | 0,6 | CG | 1130 |
| 1419 | 0,2 | CG | 1130 |
| 1462 | 0,5 | DG | 1130 |
| 1478 | 2,0 | CG | 1150 |
| 1578 | 1,9 | DG | 1140 |
| 1579 | 2,0 | CG | 1140 |
| 1588 | 0,8 | DG | 1140 |
| 1589 | 1,1 | CG | 1140 |
| 1590 | 1,2 | DG | 1140 |
| 1652 | 0,6 | DG | 1140 |
| 1722 | 1,0 | DG | 1150 |
| 1729 | 0,5 | DG | 1150 |
| 1739 | 0,4 | DG | 1150 |

b) OCUO : nessuna

c) ACQUA : nessuna

8. STATO DEL POZZO

Chiusura mineraria per abbandono con n.4 tappi di cemento:

1° Tappo : m 1785-1635
 2° Tappo : m 1200-1050
 3° Tappo : m 600-400
 4° Tappo : m 110-superficie