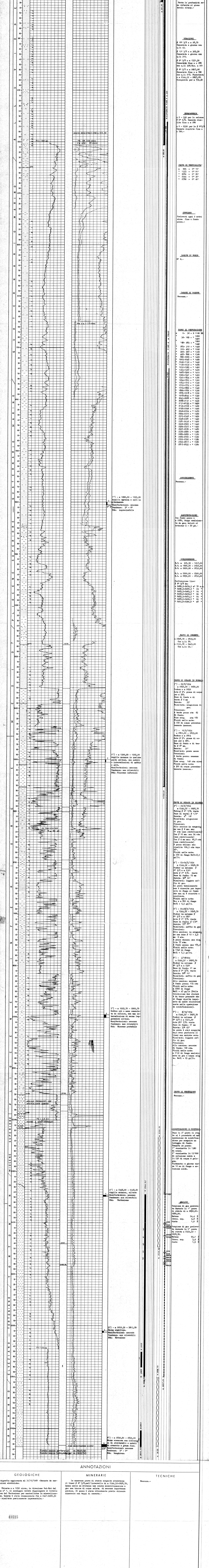


CANTIERE di DESANA
 POZZO N° 3

Scala 1:5000
 Carta Geol. G.M. 7137

Profilo aggiornato al 31-12-1951
 dal V. USAI
 Compilato da V. USAI
 Geologo di cantiere: **G. ORSATTI-M. BACCI**
 Viso da

Impianto: **HANIEL LUEG 22-200** Inizio perforazione: **10-6-1954** Intervallo in produzione: **STERILE** Tavoletta: m. 148,82
 Profondità totale: m. 2835 Ultima perforazione: **9-9-1954** Inizio produzione: **DESCRIZIONE** QUOTA s.l.m.: m. 145,00



ANNOTAZIONI

GEOLOGICHE
 Invegnita aggiornata al 31/12/1951 - Desana da osservazioni elettriche.

MINERARIE
 Le numerose prove di strato eseguite attraverso il liner 6" 5/8 nell'intervallo di m. 2344,52-2698,70, hanno messo in evidenza una scarsa mineralizzazione a gas con tracce di sotia solata di nessuna importanza pratica. Il pozzo è stato abbandonato previa chiusura mineraria con tappi di cemento.

TECNICHE
 Nessuna.

40595