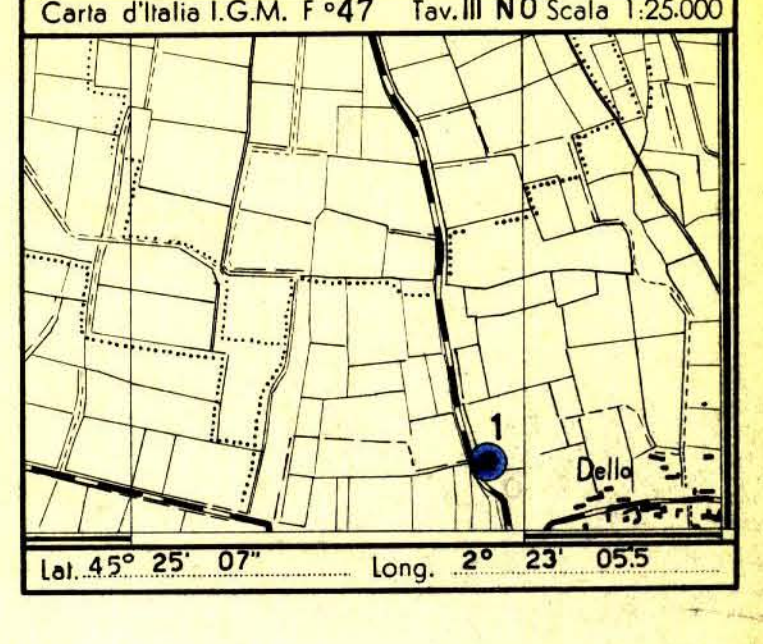


CANTIERE di DELLO

POZZO N° 1 95000

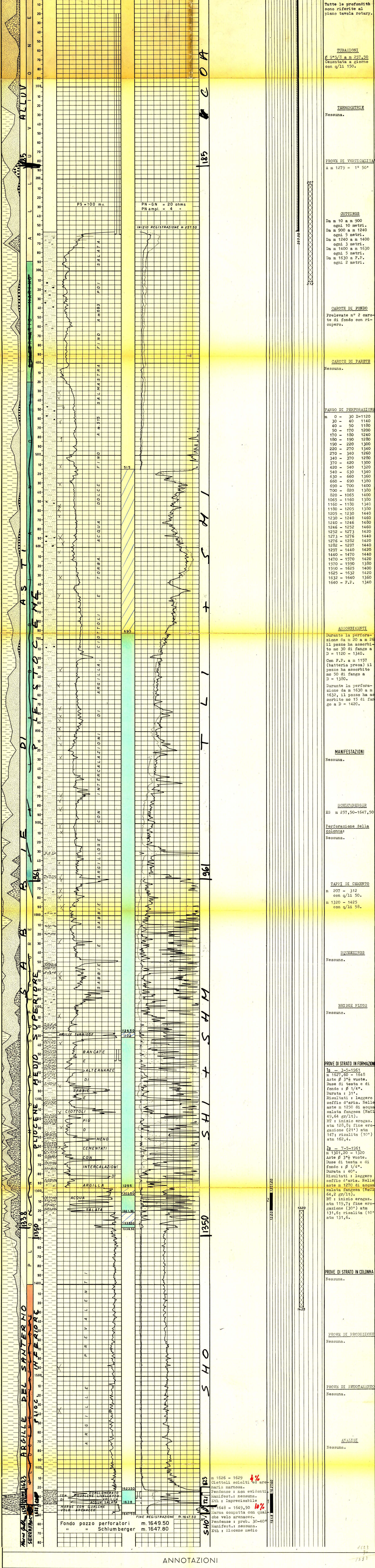
- Legend for geological symbols: Ghiaie, Conglomerato, Sabbia, Arenaria, Argilla sabbiosa, Argilla, Argilliosci, Marna sabbiosa, Marna, Gesso, Solfo, Calcare marnoso, Calcare, Calcare fratturato, Calcare con selce, Calcare dolomilico, Dolomita.

- Legend for hydrological symbols: Acqua dolce, Acqua salata, Tracce di gas, Gas, Tracce di olio, Olio, Assorbimenti, Perdite circolari, Terreni fessurati, Carote-perte recuperate, Pendenze, Carote di parete, Tracce di gas, Manifestazioni di gas, Tracce di olio, Manifestazioni di olio, Manifestazioni di acqua.



Profilo aggiornato al 30-5-1961 da BASTIANINI - CORRIERI. Compilato da CORRIERI. Geologo di cantiere MARIANI.

Impianto CARDWELL S-234 Inizio perforazione 12-4-1961 Intervallo in produzione STERILE. Profondità totale m. 1649.50 Ultima perforazione 4-5-1961 Inizio produzione QUOTA s.l.m. Tavola Rotary m. 90.45



ANNOTAZIONI: Stratigrafia aggiornata al 30-5-1961 dai Drr. Tedeschi e De Franco. Il sondaggio Dello 1, ubicato poco ad Ovest del Campo di Bagnolo Mella, aveva per scopo la esplorazione di una presunta trappola stratigrafica onde poter saggiare la possibilità mineraria. Il pozzo, essendo risultato sterile, è stato abbandonato previa chiusura mineraria. Con fondo pozzo a m. 1157 la batteria rimaneva bloccata; è stata liberata dopo 2 ore con 4 ri fino a 50 Tonn.

Stratigrafia aggiornata al 30-5-1961 dai Drr. Tedeschi e De Franco. Il sondaggio Dello 1, ubicato poco ad Ovest del Campo di Bagnolo Mella, aveva per scopo la esplorazione di una presunta trappola stratigrafica onde poter saggiare la possibilità mineraria. Infatti, dall'interpretazione del rilievo sismico, era sembrato di poter riconoscere, in prossimità del pozzo, una situazione di alto sedimentologico del Pliocene basale con una propria chiusura. Il pozzo, che ha avuto esito minerario negativo, ha effettivamente riscontrato i termini ghiaiosi della trasgressione pliocenica (sotto m 285 di argilla), da m 1623,50 (q. 1533,05) a m 1638, ma imbevuti di acqua salata come è stato accertato con prova. Pure acquifera è risultata la prova di estratto dei m 1301,20 - 1320 relativa a livelli ghiaioso-sabbiosi situati verso la base del Pliocene medio-superiore risultato, come il Quaternario, in facies prevalentemente porosa, mentre nella struttura di Bagnolo si presenta soprattutto argillosa. Il sondaggio, espletato al suo programma, è stato arrestato alla profondità di m 1649,50 dopo aver intaccato per m 11,50 il substrato marnoso-arenaceo del Miocene medio inclinato di circa 30°.