

# POZZO CUPRA-2

## CUPRA-2

PERMESSO CUPRAMARITIMA CAMPO

IMPIANTO "E M S C O 800"

ALTEZZA TAVOLA ROTARY mt. 3.15

DATA DI INIZIO 18 / 6 / 59

DATA DI FINE PERFORAZIONE 7 / 7 / 59

DATA DI COMPLETAMENTO 8 / 7 / 59

PROFONDITA' FINALE mt. 1168



E/PROF

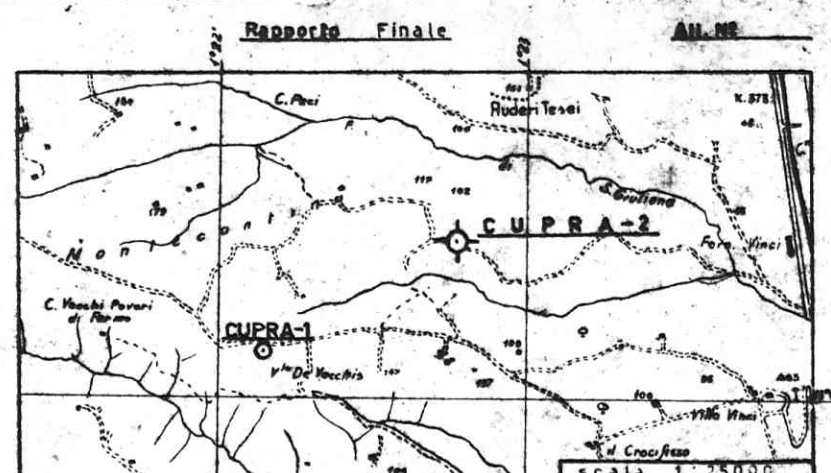
UBICAZIONE in Contrada S. Giuliana

COORDINATE LAT. 43° 03' 22" LONG. 12° 22' 45"

QUOTA P.C. m. 120 s.l.m.

QUOTA T.R. mt. 122.15

QUOTA K.D.B. mt. 123.50



- ARENARIA
- SABBIA SABBIA ARGILLOSA
- GHIAIA
- ARGILLA MARNOSA SABBIOSA
- ARGILLA MARNOSA SILTOSA
- ARGILLA MARNOSA

- PUDDINGA
- Ca: Carota
- Pendenza carote
- Dipmeter

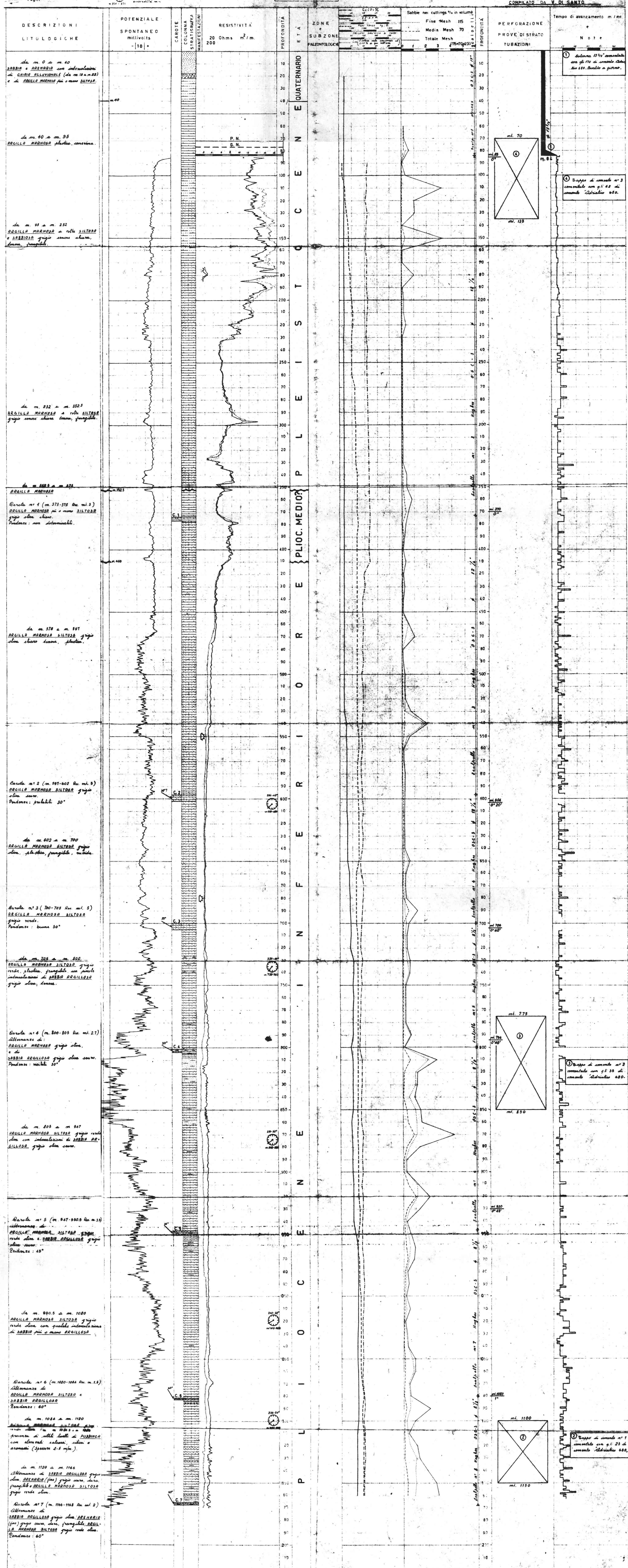
- MANIFESTAZIONI
- Manif. evidente di Gas
  - Indicazione Gas Detector
  - Debole (es. Emulsione)
  - Forte (< 50% scala)
  - Debole (> 50% scala)
  - Macchie di olio
  - Manifestazione di olio (tracce)
  - Manifestazione di olio (evidente)
  - Manifestazione di olio e gas
  - Manifestazione di olio pesante
  - Manifestazione di bitume
  - Manifestazione di acqua salata
  - Manifestazione di acqua dolce

- MINERALIZZAZIONI ACCERTATE
- intervallo a gas
  - intervallo ad olio
  - intervallo ad acqua salata
  - intervallo ad acqua dolce

- Cementazione forzata
- Perforazione colonna di rivestimento
- Bridge plug perforato
- Colonna di rivestimento
- scarpa
- Tappo di cemento
- Tappo di cemento perforato
- Prova di strato di produzione
- Prova di strato non riuscita

SCALA 1:1000

COMPILATO DA V. DI SANTO



Profondità Finale CUPRA-2 mt. 1168