

Profilo aggiornato al 30-XII-1959 da G. LOPEZ

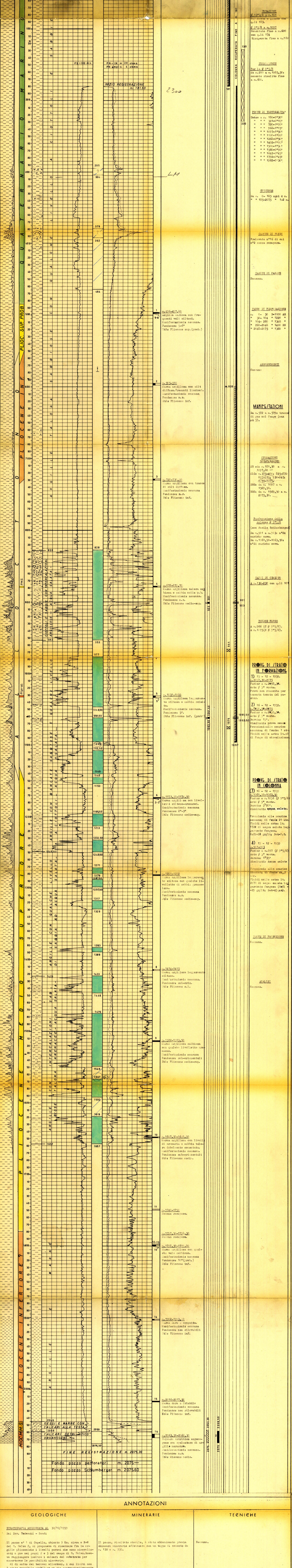
Compilato da G. LOPEZ

Geologo di Cantiere G. LOPEZ

Visto dal Geologo P. M. Schuber

Impianto CARDWELL 02-009 Inizio perforazione 20 OTTOBRE 1959 Intervallo in produzione POZZO STERILE

Profondità totale m. 2075 Ultima perforazione 15 DICEMBRE 1959 Quota s.l.m. 2847,75



ANOTAZIONI

Stratigrafia aggiornata al 30/12/1959. Il pozzo, risultato sterile, è stato abbandonato...