

CROCE VOLPARE 1

PERMIS PONTECORVO

CRV1

4628 04

País - ITALIE
Commune - PICO
Province - FROSINONE

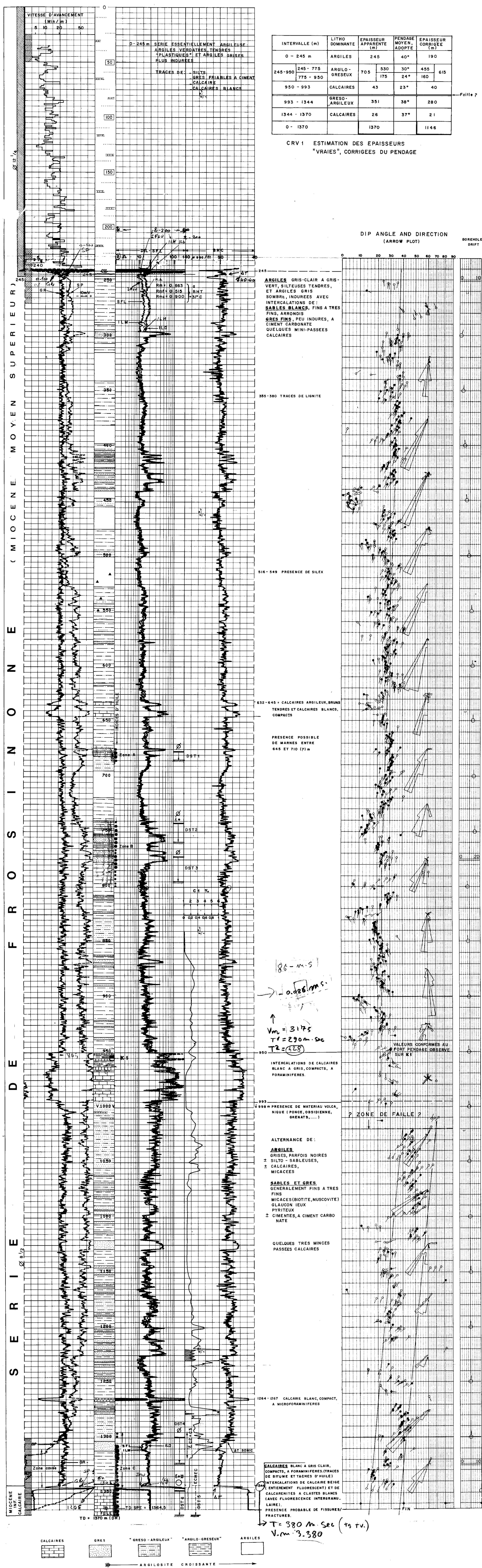
COORDONNES		Début du SONDAGE	
GEOGRAPHIQUES GAUSS BOAGA		30/4/82	
X = 1° 06' 37" OREMM	X = 2.399.975,6	Début du FORAGE	
Y = 41° 28' 22" 15	Y = 4.592.324,5	30/4/82	
Z = 145,2 m		Fin du FORAGE	
Zt = 147,0 m		20/6/82	
Appareil de forage - HANIEL LUEG 0530		Profondeur finale SONDEUR : 1370,0m	
Niveau de départ - MIOCENE		Profondeur atteinte DIAGRAPHIE 1364,5m	
Niveau d'arrêt - MIOCENE INF.			

Résultats: **PUIT SEC**

INDICES D'HUILE NON PRODUCTIBLE DANS LA SERIE DE FROSINONE. EAU DOUCE (+ TRACES D'HUILE ET DE GAZ) DANS LES CALCAIRES DU MIOCENE. SERIE A FORTS PENDAGES

GEOLOGUES
Chenier :
GONON - GOLENKO
Rapport : IDEM

Echelle 1:1.000



OPERATIONS SCHLUMBERGER

LOG	RUN N°	DATE	INTERVALLE	ECHELLES
DIL-BHC-GR-SP	1	15/06/82	240-1363 m	
ML-EPT-GR	1	"	240-1360 m	1/200 - 1/1000 (1)
HDT-CYBERDIP	1	"	240-1363 m	
SISOMSONDAGE (2)	1	"	11 hrs 147-1365m	

(1) PLAY-BACK ML-EPT AU 1/40 SUR ZONES 1350-1290/800-740/690-620
(2) EFFECTUE PAR SSL AVEC CABLE SPE

TESTS EN OPEN HOLE 8 1/2 (PROFONDEURS DR)

DST	TIME	DEPTH	REMARKS
DST 1	678,4 684,6	To: 135,17 TPV: 0 TPF: 17	SEC
DST 2	743,0 764,1	To: 37' (53'2) TPV: 0 TPF: 53 (02)	SEC-E*
DST 3	773,4 794,9	To: 19' 14' TPV: 0 TPF: 63	SEC
DST 4	1300,1 1325,5	To: 10' + 25' TPV: 40' TPF: 15	200 LBOUE PP: 10,54m (NS) SEC
DST 5	1343,2 1370,0		ECHEC - FUITE AU PACKER
DST 6	1347,0 1370,0	To: 59' TPV: 0 TPF: 32	6,7 m EAU DOUCE + 2,0 Cl. E* PF: 126,80m STAB @ 1368,6m

CAROTTAGE MECANIQUE (PROF. DR)

CAROTTE N° 1 (K1) EN PETIT DIAMETRE:
952,5 - 955,0 m (13m)
RECUPERE ≈ 2 m (60%)