

5322 BH
POZZO CRETAGNA 2 DIR. VERT.

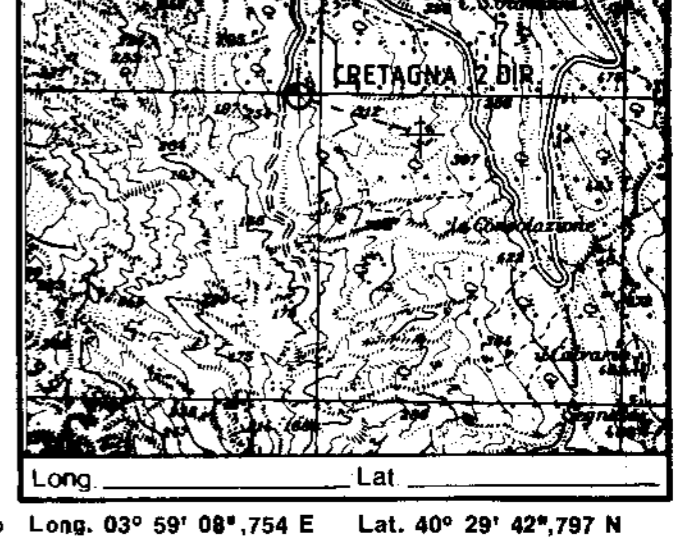
ALL. E/PROF. 01

- Al: Alluvioni e ghiaie
- Ag: Argille Clay
- Ag: Argille shale
- As: Argille varicolori
- Am: Argille mariose
- Ma: Marna
- Argille e marna arenacee
- Ghiaia
- Conglomerato Breccia
- Ss: Sabbia
- Av: arenarie quarzifere
- Cir: calcare in genere
- Calcare micritico (mudstones)
- Calcare marinoso
- Calcare detritico in genere
- Calcare arenaceo calcareniti
- Breccie calcaree
- Calcare dolomitico
- Dolomia calcarea
- Dolomia
- Rocce intrusive
- Rocce pirolitiche
- Rocce metamorfiche

- Calcite
- Gesso - Anidrite
- Glauconite
- Miche
- Pyrite
- Salsemma
- Selce
- Sostanze carbonose
- Zolfo

- Manifestazioni**
- Acqua (Salinita in g/l NaCl)
 - Tracce di gas, acqua con gas
 - Gas
 - Tracce di gas e olio
 - Tracce di olio
 - Olio e gas
 - Olio
 - Bolore
- F1** Fluorescenza primaria
F2 Fluorescenza secondaria
- Verdi totale di circolazione
Assorbimento
Venuta

- Tubi cementati
- Tubi forati con fuore
- Tappi cemento
- Scuering
- Bridge plug
- DST
- DST non rilucite
- Teste sui tappi
- Squadre test sui tappi
- Packer di produzione

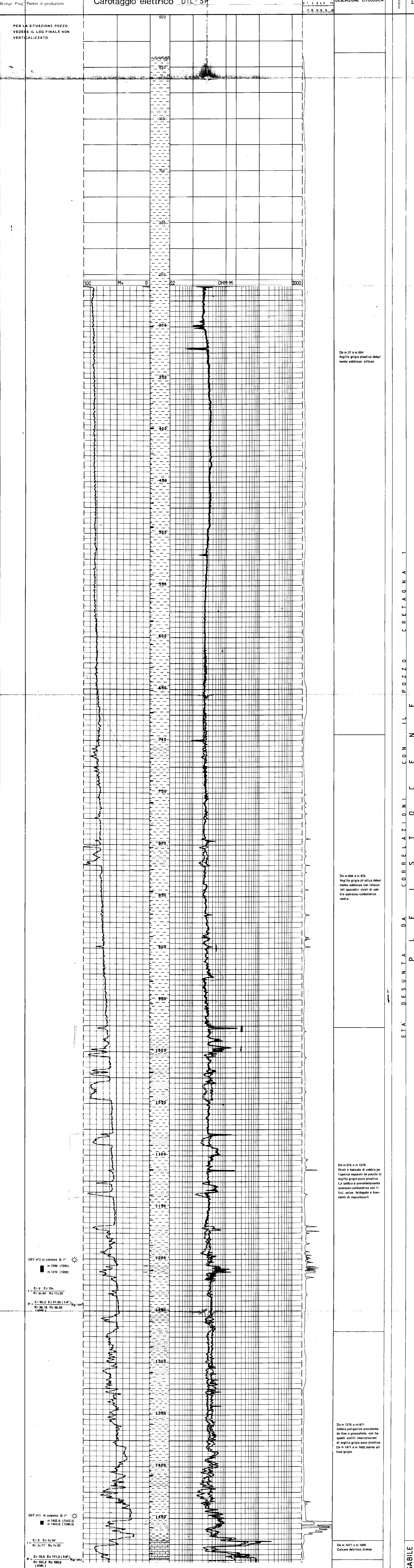


testa pozzo Long. 03° 59' 08" 754 E Lat. 40° 28' 42" 707 N
fondo pozzo Long. 03° 59' 25" 969 E Lat. 40° 28' 39" 612 N

Geologo	Disegnato da
U. Parmeggiani	
Data	Allegato
Aprile '87	

IMPIANTO NATIONAL 80 B/14	PERFORAZIONE INIZIO 2-3-'87 FINE 18-3-'87	ESITO MINERARIO Produttivo a gas metano	Quota a.l.m. Tavola Rotary m. 281
PROFONDITA' FINALE m. 1493 (1561)	FINE OPERAZIONI 1-4-'87	COMPLETAMENTO Doppio sugli intervalli da m. 1455.6 (1546.5) a m. 1452.6 (1543.5) a m. 1212 (1295) a m. 1206 (1295)	Piano campagna m. 276

Tubaggi Tappi Bridge Plug	Prove di strato e di produzione Carore Packer di produzione	Carotaggio elettrico DIL-S9	GAS CROMATOGRAFO 0 1 2 4 5 10 11 12 13 14 15	DESCRIZIONE LITOLOGICA	INIZIONE	ETA
---------------------------------	---	-----------------------------	--	------------------------	----------	-----



ETA DESUNTA PLEI CORRELAZIONI CON IL POZZO CRETAGNA 1 IMPRECISABILE