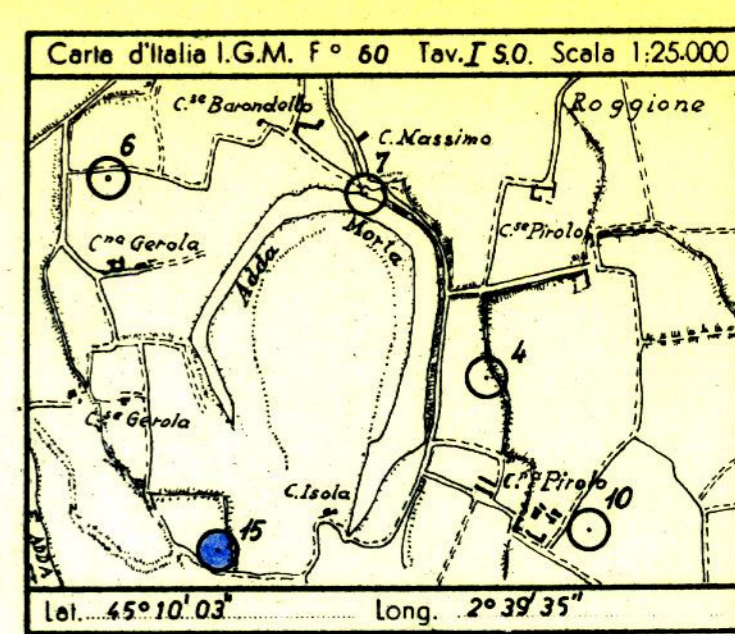


CANTIERE di CREMONA SUD

AGIP ARCHIVIO POZZI AGEO

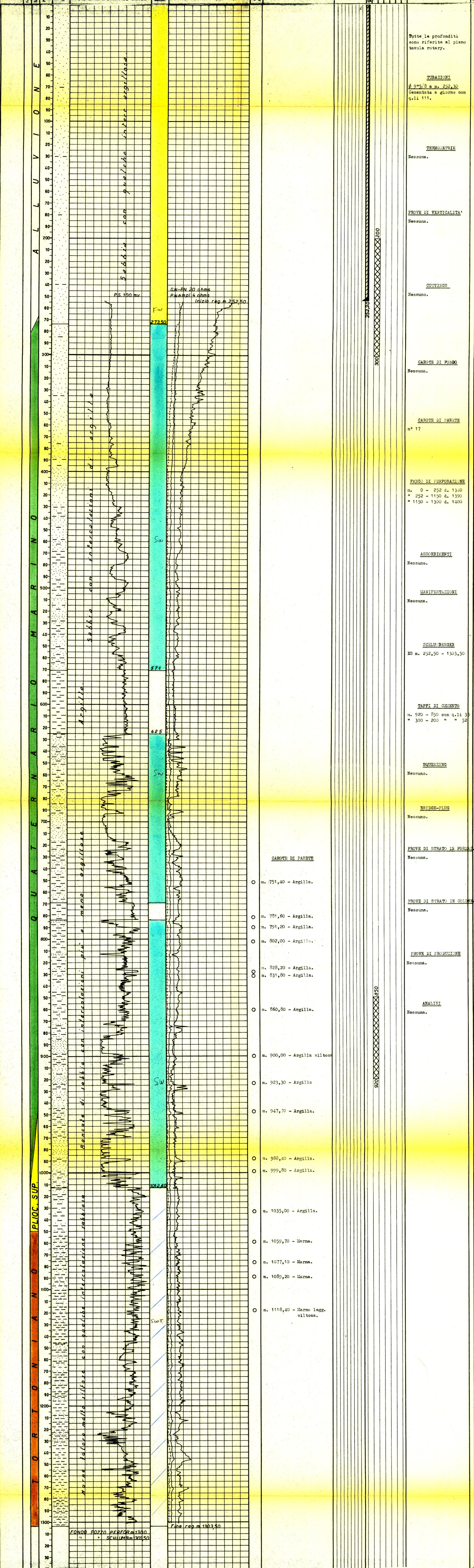
E/PROF



Legend table with symbols for geological features like Ghiaie, Argille, Gas, and various well types.

Impianto CARDWELL Y56 Inizio perforazione 30-3-1957 Intervallo in produzione STERILE

Profondità totale m. 1300 Ultima perforazione 11-4-1957 Inizio produzione



ANNOTAZIONI: GEOLOGICHE, MINERARIE, TECNICHE. Includes stratigraphic correlation notes and technical observations.