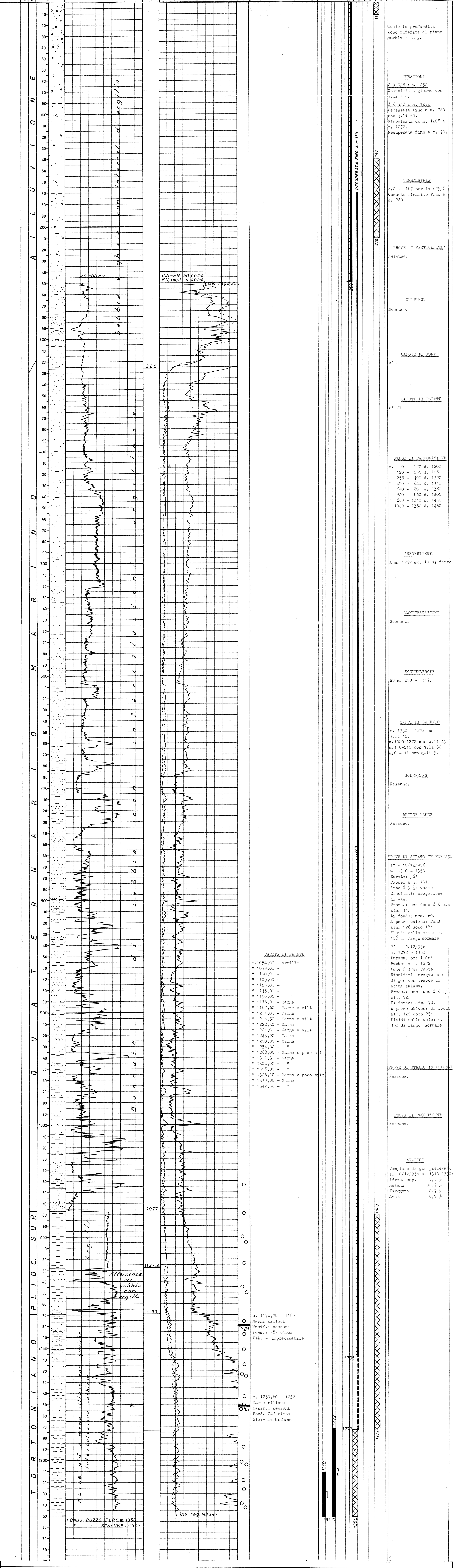


Profilo aggiornato al: 30-11-1961
dal: p.m.v. Usai
Compilato dal: p.m.v. Usai
Geologo di cantiere: p.m. E. Paganelli
Visto dal geologo: [Signature]

Legend table with symbols for geological features like Chiese, Conglomerato, Basalti, Tufo, Acque dolci, Acque salate, Fracce di gas, Gas, Olio, etc.

Impianto Massarenti R.9 Inizio perforazione 22-11-1956 Intervallo in produzione: ABBANDONATO
Profondità totale m. 1350 Ultima perforazione 7-12-1956 Inizio produzione



Annotations table with columns: GEOLOGICHE (Stratigraphia aggiornata al 31/12/1959), MINERARIE (Il pozzo non è mai stato messo in produzione), and TECNICHE (Intervento dall'8 al 29 agosto 1961).