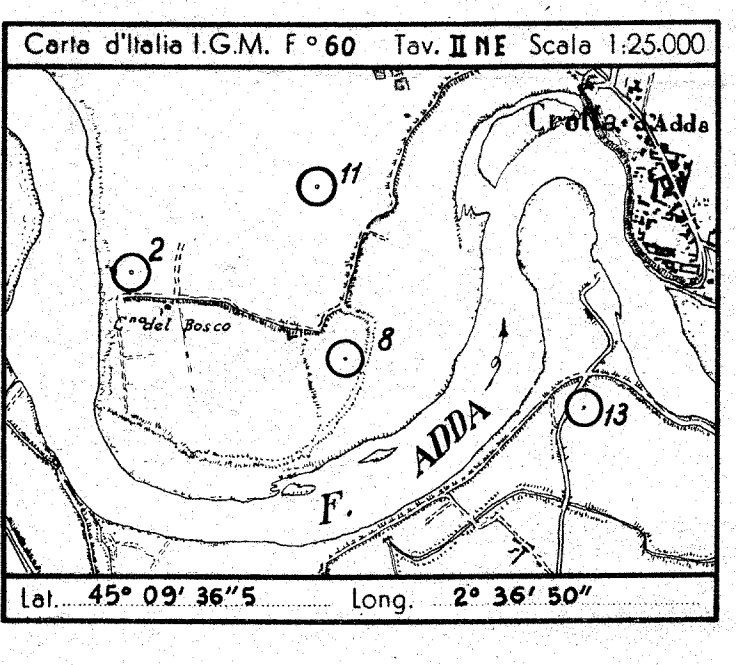


CANTIERE di CREMONA SUD

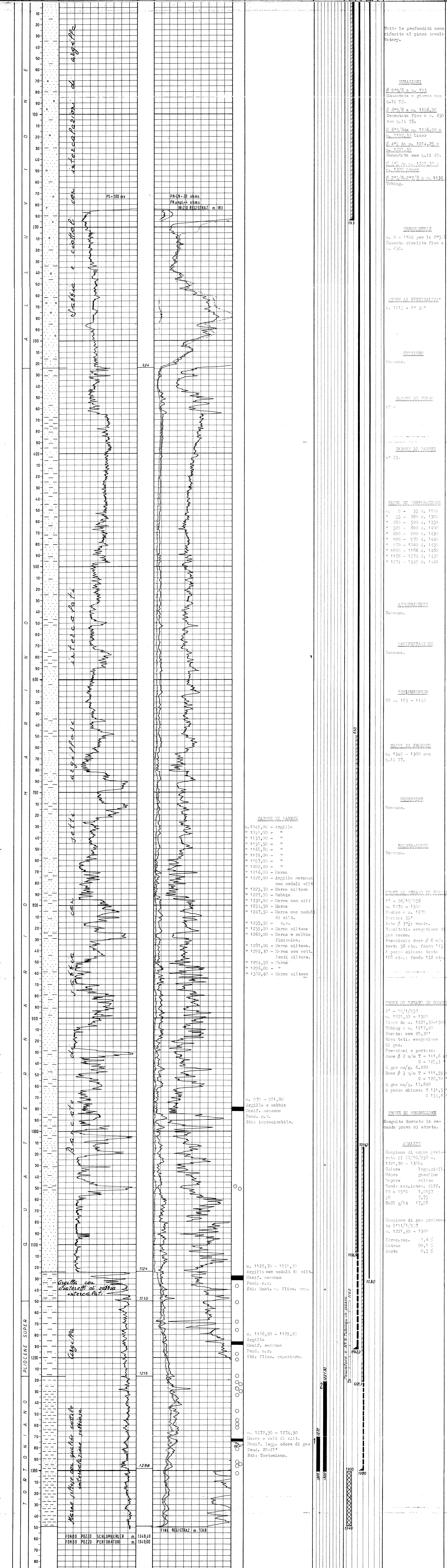
SERVIZIO GEOLOGICO



**POZZO N° 11**

Ghiaia	Basalti	Acqua dolce	Carote parte recuperata	Tubi cementati
Conglomerato	Tufo	Acqua salata	Pendenze	Tubi forati con lucide
Sabbie	Argilla sabbiosa	Tracce di gas	Carote di parete	Tubi presi dal terreno
Arenaria	Argillosi	Gas	Tracce di gas	Tappi di cemento
Argilla sabbiosa	Marna sabbiosa	Tracce di olio	Manifestazioni di gas	Squeezing
Marna sabbiosa	Marna	Olio	Manifestazioni di gas	Bridge Plug
Gesso	Solfo	Assorbimenti	Manifestazioni di olio	Prova di tester riuscita
Calcare marnoso	Calcare	Perdite circolari	Manifestazioni di acqua	Prova di tester non riuscita
Calcare fratturato	Calcare con selce	Terreni fessurati		Tubing con packer di produzione
Calcare dolomitico				Pompa

Impianto MASSARENTI R9 Inizio perforazione 29 - 9 - 1956 Intervallo in produzione 1221,30 - 1300  
 Profondità totale m. 1349 Ultimo perforazione 24 - 10 - 1956 Inizio produzione MAGGIO 1957 QUOTA s.l.m. Tavola Rotaria n. 1680  
 Primo Jolly m. 41,35 Piano terra m. 42,00



ANNOTAZIONI

**GEOLOGICHE**

Stratigrafia aggiornata al 31 dic. 1959 desunta da correlazioni.

Per quanto riguarda le note geologiche, si rimanda alla relazione:

"Il giacimento di Cremona sud e le strutture di Casalpusteriengo e di Monticelli".

C.Loddo - V.Grammatico

San Donato Mil., 31.12.1959

**MINERARIE**

Livello "A" intervallo aperto alla produzione m. 1221,30-1300 (maggio 1957)

Produzione iniziale: maggio 1957

Con duse  $\phi$  2-3 mm.: Q = 6.000 mc/g di gas

Pressione al tubing 75 atm

Il livello, dal maggio 1957 al novembre 1959, ha prodotto:

Gas mc. 1.609.000

Acqua lt. 67.667

**TECNICHE**

Nel marzo 1960 durante una operazione di collibratura da parte della S.O.G., rimasero in pozzo il grave e sopra di esso m. 1121 di filo  $\phi$  2,34 mm. dell'arganello Halliburton.

1° intervento dal 6 al 20.12.1961

Scopo: pescaggio filo Amrarda e rimessa in produzione.

Estratta la batteria di tubing, si recuperò viano a 100 di filo per amrarda. Rilevata una batteria mista  $\phi$  2 7/8 e 2 3/8 con pescatore ad arpione, si agganciava il pesce a m. 1243.

I tentativi di estrazione rimanevano infruttuosi; si operava quindi con martinetti che permettevano il risorgere di m. 17 di tubing dopo di che la batteria si recuperò. In pozzo rimanevano n° 9 tubings con il pescatore ad arpione.

Disceso porta impronte, la testa pesce risultava libera dal filo, a m. 1150.

Discesa batteria mista di tubing  $\phi$  2 3/8 e 2 7/8 a m. 1130, il pozzo veniva chiuso in attesa di un altro intervento.

**PRODUZIONE PROGRESSIVA PER INTERVALLO**

Gas milioni mc. 1.609.000

Acqua migliaia lt. 67.667

**ANDAMENTO PROGRESSIVO DELLA PRODUZIONE**

Livello "A" intervallo m. 1221,30-1300

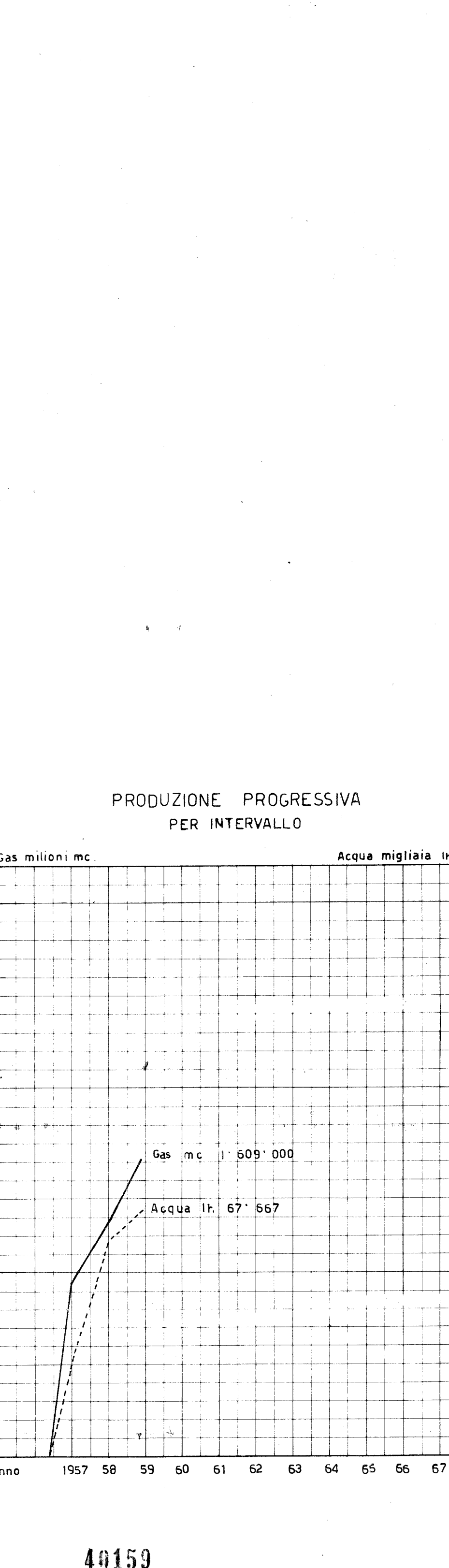
**PRESSIONE DI TESTA**

Duse  $\phi$  2-3 mm.

C.H.I.S.D.

T. 75 atm.

42 atm.



Anno	Gas mc.	Acqua lt.
1957 (maggio)	946.000	25.391
1958	1.274.000	49.582
1959	1.609.000	67.667
1960	Chiuso	
1961	Chiuso	
1962	Chiuso	
1963	Chiuso	
1964	Chiuso	
1965	Chiuso	
1966	Chiuso	
1967	Chiuso	

