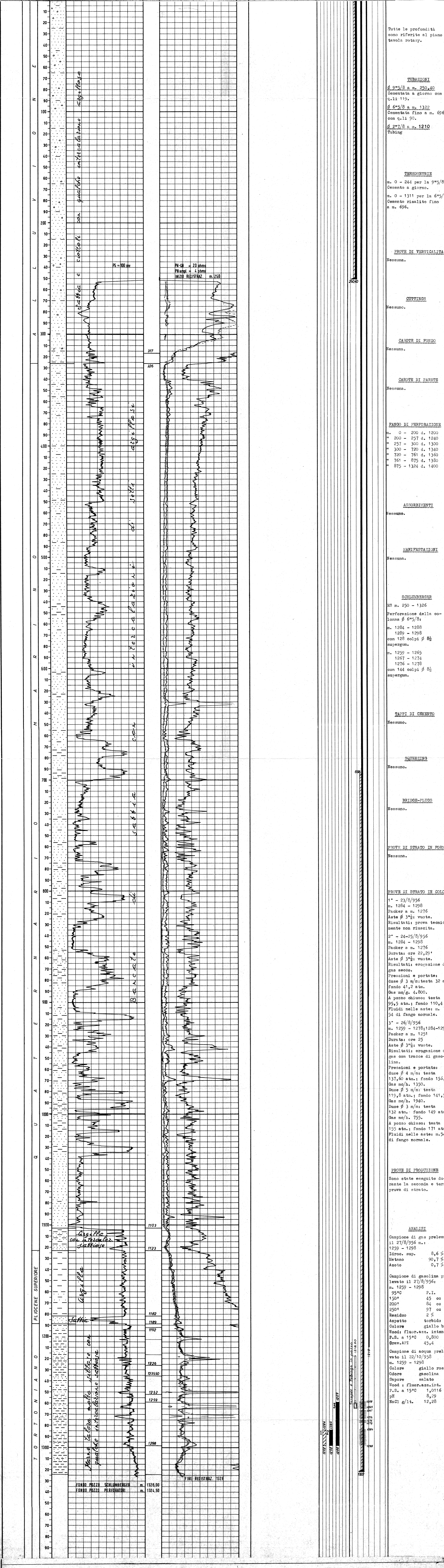


Legend for geological and geophysical symbols:

- Ghiaie Conglomerato
- Sabbia Arenaria
- Argilla sabbiosa
- Argilla
- Argillosi
- Marna sabbiosa
- Marna
- Gesso
- Solfo
- Calcare marnoso
- Calcare
- Calcare fratturato
- Calcare con selce
- Calcare dolomito
- Basalti
- Tufi
- Acqua dolce
- Acqua salata
- Trecce di gas
- Gas
- Trecce di olio
- Olio
- Assorbimenti
- Perdite circolari
- Terreni lussuranti
- Carote parte recuperate
- Pendenze
- Carote di parete
- Tracce di gas
- Tracce di gas
- Manifestazioni di gas
- Tracce di olio
- Manifestazioni di olio
- Manifestazioni di acqua
- Tubi cementati
- Tubi inestri
- Tubi forati con fuocle
- Tubi presi dal terreno
- Tappi di cemento
- Squeezing
- Bridge Plug
- Foro deviato
- Prova di tester riuscita
- Prova di tester non riuscita
- Tubing con packer di produzione
- Pompa

Profilo aggiornato al 31-1-1954  
 Dal P.M. V. Rossi - F. Fanelia  
 Compilato dal: E.M. V. Usi  
 Geologo di cantiere: P.M. Cendiago  
 Visto dal geologo: *Uva*

Impianto MASSARENTI R9 Inizio perforazione 1-8-1956 Intervallo in produzione 1259-1298  
 Profondità totale m. 1324.50 Ultima perforazione 18-8-1956 Inizio produzione GENNAIO 1957



ANNOTAZIONI

**GEOLOGICHE**

Stratigrafia aggiornata al 31.12.1959 desunta da correlazioni

Per quanto riguarda le note geologiche si rimanda alla relazione:  
 "Il giacimento di Cremona Sud e le strutture di Casalpusterlengo e di Monticelli"  
 C. Lodo - V. Grammatico  
 S. Donato Mil., 31.12.59

**MINERARIE**

Livello "A" intervallo aperto alla produzione m. 1259 - 1298 (gennaio 1957)

Produzione iniziale: gennaio 1957  
 Con duse Ø 5 mm.: Q = 30.450 mc/g di gas  
 Pressione al tubing 137 atm.

Il livello, dal gennaio 1957 al novembre 1959, ha prodotto:  
 Gas mc. 11.554.000  
 Acqua lt. 103.967

**TECNICHE**

1° intervento dall'8 al 29.5.1961

Scopo: eseguire prove selettive, eliminare i welli allagati e mettere in produzione altri.

Svincolato packer ed estratto, si discendeva la testa del pesce a m. 1218,30. Pesante ed estratto, il pescatore risultava senza 2 cunei. Diaccio una porta impronte si constatava la presenza in pozzo del manicotto di un tubing Ø 2 7/8.

Diaccio tubing Ø 2 7/8 fino a m. 1210, si chiudeva in attesa di un futuro intervento per il pescaggio del tubing e dello scraper rimasti in pozzo.

