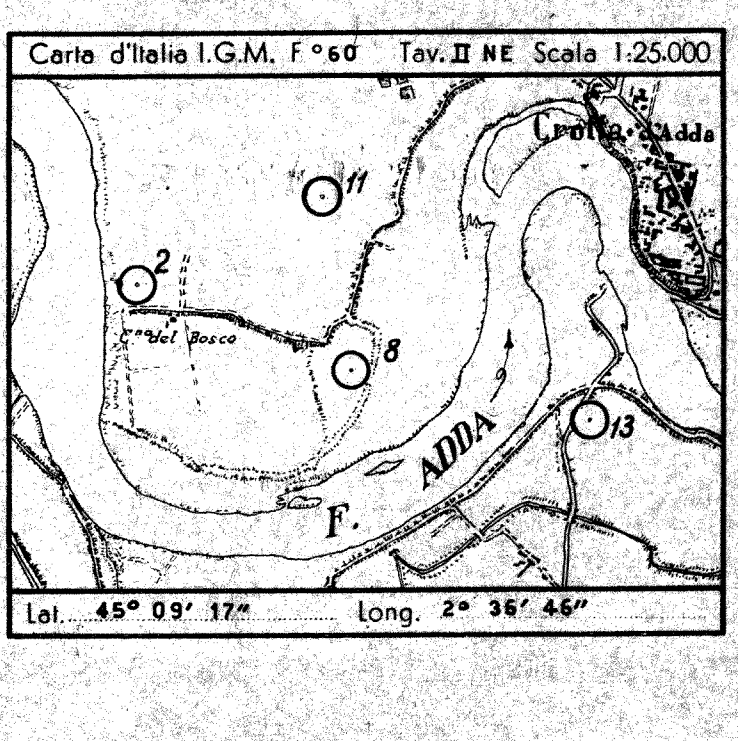


CANTIERE di CREMONA SUD

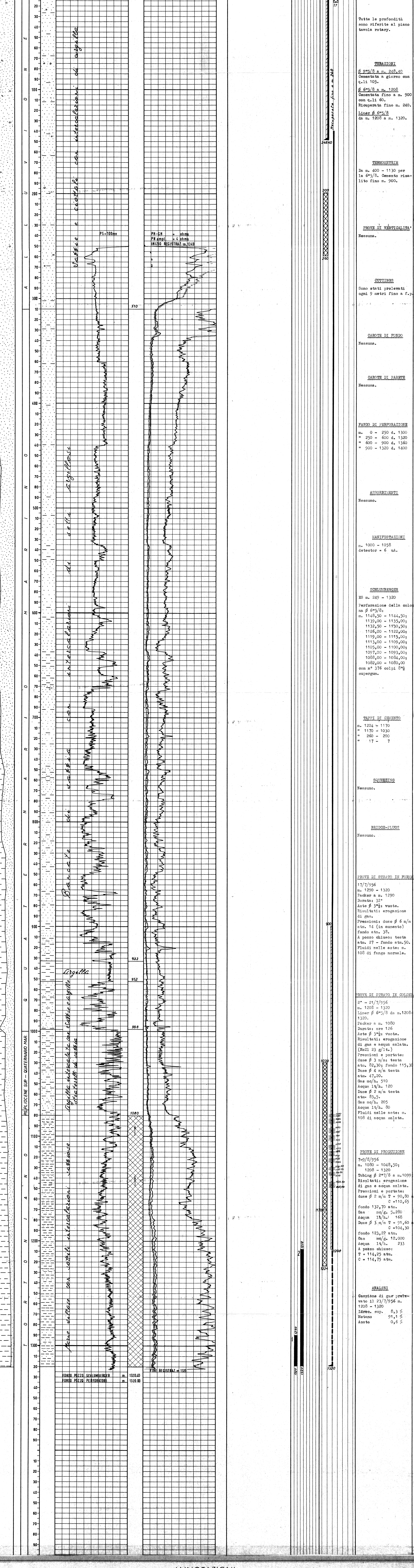
POZZO N° 8



- Chiese**: Conglomerato, Sabbia, Arenaria, Argilla sabbiosa, Argilla, Argillosclisti, Marne sabbiose, Marne, Gesso, Solfo, Calcare marnoso, Calcare, Calcare (fratturo), Calcare con selce, Calcare dolomitico, Dolomia
- Basalti**, **Tufi**
- Acque dolci**, **Acque salate**, **Tracce di gas**, **Gas**, **Intervallo esaurito**, **Assorbimenti**, **Perdite circolari**
- Carote parte recuperate**, **Pendenze**, **Carote di parete**, **Tracce di gas**, **Manifestazioni di gas**, **Tracce di olio**, **Manifestazioni di olio**, **Manifestazioni di acque**
- Tubi cementati**, **Tubi (nestroli)**, **Tubi presi dal terreno**, **Tappi di cemento**, **Squeezing**, **Bridge Plug**, **Foro deviato**, **Prova di tester riuscita**, **Prova di tester non riuscita**, **Tubing con packer di produzione**, **Pompa**

Profilo aggiornato al: 21-12-1959
 dal: A.M.K. Usui
 Compilato dal: A.M. V. Usui
 Geologo di cantiere: A.M. Usui
 Visto dal geologo: Usui

Impianto MASSARENTI R9 Inizio perforazione 3-7-1956 Intervallo in produzione ESAURITO
 Profondità totale m. 1320 Ultima perforazione 15-7-1956 Inizio produzione POZZO ABBANDONATO QUOTA s.l.m. Tavolo Rotary m. 4500
 Prima lancia m. 4130 Pono terra m. 4130

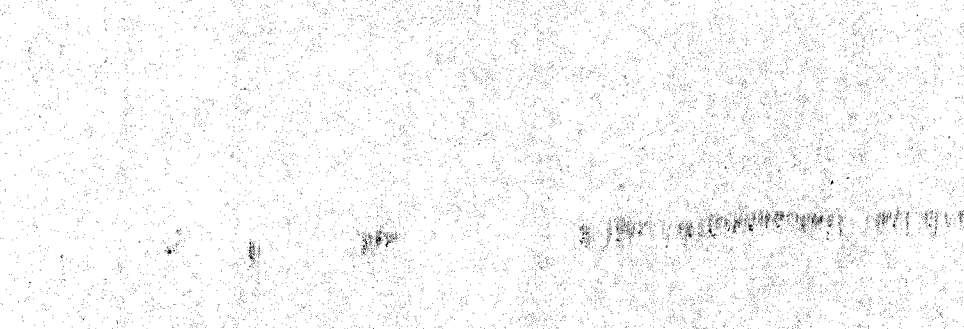


ANNOTAZIONI

GEOLOGICHE
 Stratigrafia aggiornata al: 31 dicembre 1959
 Desunta da correlazioni.
 Per quanto riguarda le note geologiche, si rimanda alla relazione: G. Lodi - 7a Omologazione: "2° giacimento di Cremona sud e le strutture di Canalpusterleno e di Monticelli".

MINERARIE
 Dal 9 al 21/2/1959 è stato eseguito un intervento allo scopo di eliminare o ridurre la venuta di acqua salata dall'intervallo in produzione.
 Poichè questo non è stato possibile, è stato deciso di abbandonare il pozzo dopo aver recuperato 16 colonne di 6"5/8 fino a m. 240 ed eseguito tappi di cemento da m. 200 - 260 e m. 7 - 13.

TECNICHE



ANDAMENTO PROGRESSIVO DELLA PRODUZIONE

ANNO	GAS mc.	GASOLINA lt.	ACQUA lt.
1957	929.000	5.622	21.821
1958			
1959			

