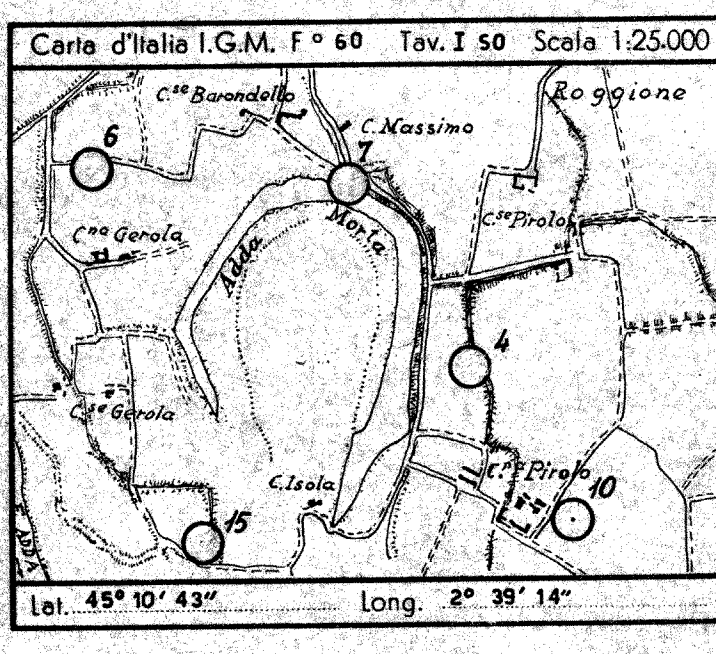


CANTIERE di CREMONA SUD

POZZO N° 7

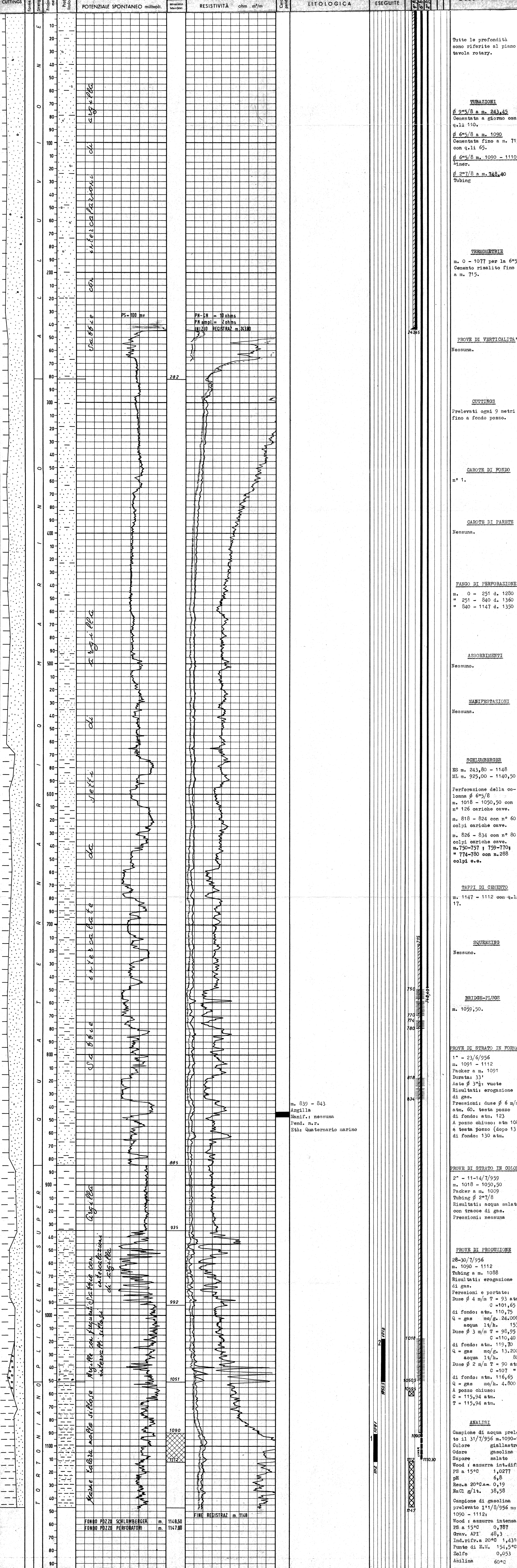


Profilo aggiornato al 30.11.1961... dal: P.M. V. Usari... Geologo di cantiere: P.M. V. Usari... Visto dal geologo: Usari

- Legend for geological symbols: Ghiaia, Conglomerato, Sabbia, Arenarie, Argilla sabbiosa, Argilla, Argillosisti, Marna sabbiosa, Marna, Gesso, Solfo, Calcare marnoso, Calcare, Calcare fratturato, Calcare con selce, Calcare dolomitico, Dolomia, Terreni fessurati, Basalti, Tufo, Acque dolci, Acque salate, Tracce di gas, Gas, Intervallo esaurito, Assorbimenti, Perdite circolari, Carote-parte recuperate, Pendenze, Carote di parete, Treccie di gas, Manifestazioni di gas, Treccie di olio, Manifestazioni di olio, Manifestazioni di acque, Tubi cementati, Tubi inessati, Tubi forati con fuclie, Tubi presi dal terreno, Tappi di cemento, Squeezing, Bridge Plug, Foro deviato, Provo di tester riuscita, Provo di tester non riuscita, Tubing con packer di produzione, Pompa

Impianto MASSARENTI R9 Inizio perforazione 8-6-1956 Intervallo in produzione 1090-1112 (ESAURITO) Quota s.l.m. Tavola Rotary m. 4895

Profondità totale m. 1147 Ultima perforazione 18-6-1956 Inizio produzione Novembre 1956 - Agosto 1957 Primo fleggio m. 4230 Piano terra m. 4300



ANNOTAZIONI

GEOLOGICHE Stratigrafia aggiornata al 11 dicembre 1959. Desunta da correlazioni. Per quanto riguarda le note geologiche, si rimanda alla relazione: C. Lodo - V. Orzematico: "El giacimento di Cremona sud e le strutture di Canalpusterleno e di Monticelli".

MINERARIE Poichè l'intervallo di m. 1090 - 1112 dava una produzione molto modesta, dal 3 al 16 luglio 1959, veniva eseguito un intervento per provare il tratto di m. 1018 - 1050,50. La prova ha dato esito minerario negativo per la venuta di acqua salata con tracce di gas. Successivamente è stato aperto l'intervallo di m. 818 - 834 per l'assorbimento dell'acqua salata prodotta dagli altri pozzi. Il pozzo è da ritenersi minerariamente esaurito.

TECNICHE INTERVENTO Intervento dall'8 al 15 settembre 1961 per sistemare il pozzo per lo smaltimento dell'acqua salata. Perforata la colonna Ø 6"5/8 da m. 750-780 con n.288 colpi. Si discendeva il tubing Ø 2"7/8 a m. 748,40 con Nipple Ø 2"7/8 a m. 748,25.

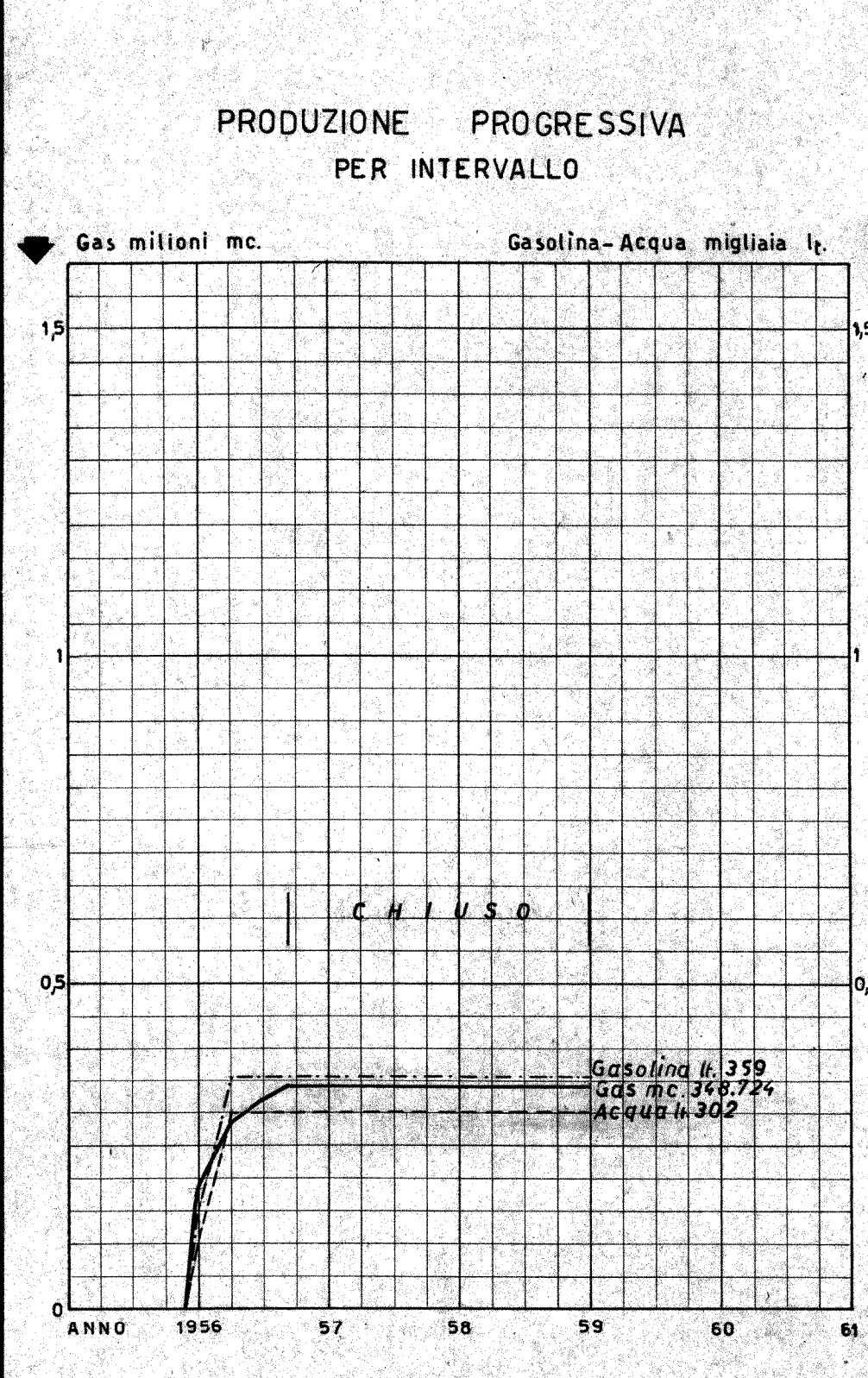


Table with 5 columns: ANNO, GAS mc., GASOLINA lt., ACQUA lt. Data for Nov. 1956, Ag. 1957, 1958, 1959.

