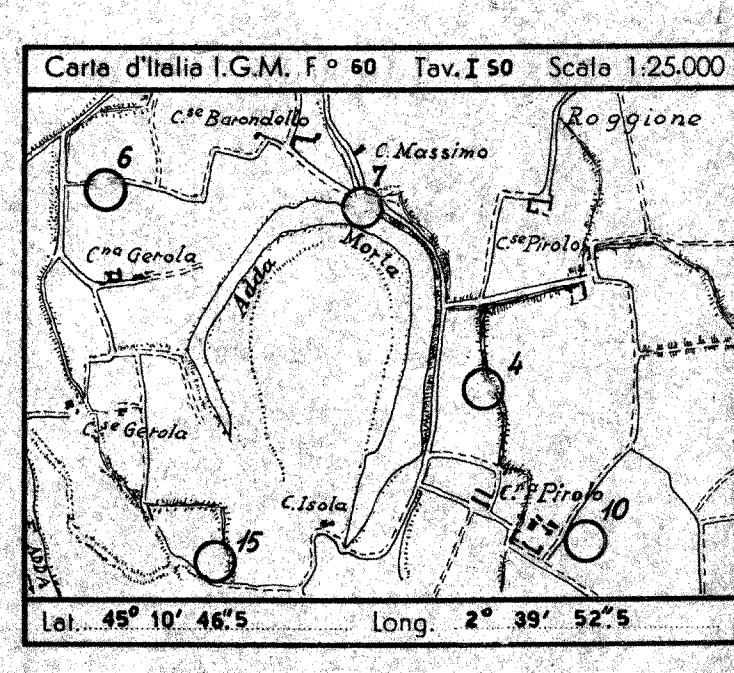


CANTIERE di CREMONA SUD

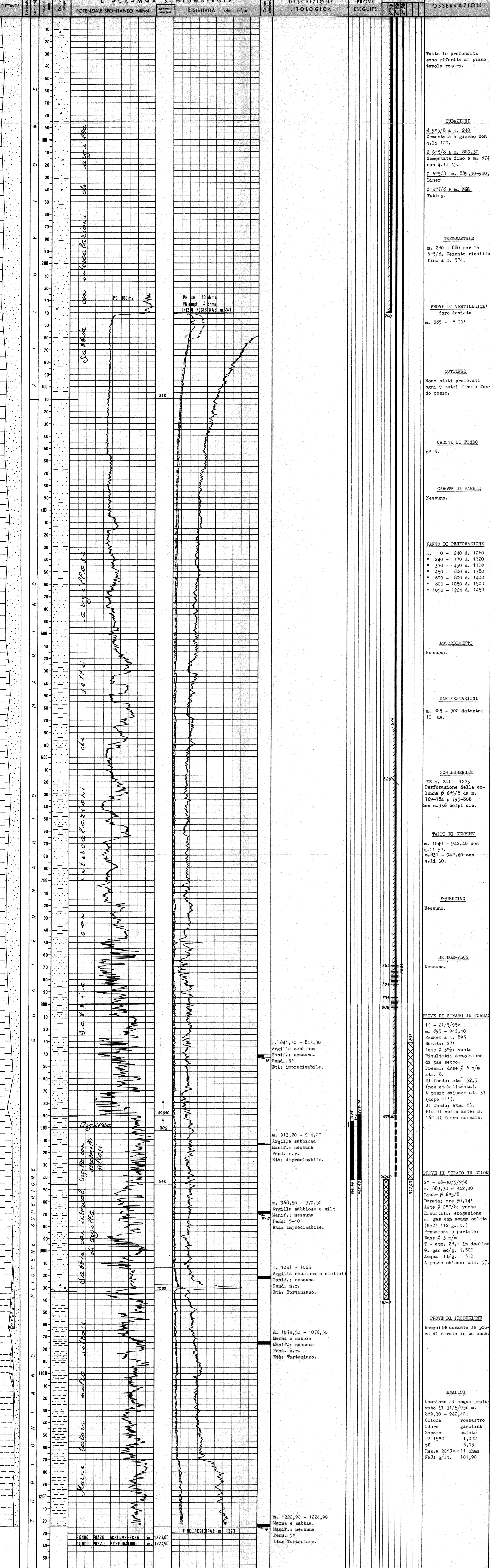
POZZO N° 6



Profilo aggiornato al: 30-11-1961
dal: A.M.V. USGI
Compiato dal: R.M. VUSA
Geologo di cantiere: P.M. A. RIGIOLI
Visto dal geologo: A. M. V. USGI

Legend table with symbols for geological features like Ghiaia, Conglomerato, Argilla, etc., and technical symbols for water types, gas traces, and well components.

Impianto MASSARENTI R9 Inizio perforazione 18-4-1956 Intervallo in produzione
Profondità totale m. 1224,90 Ultima perforazione 17-5-1956 Inizio produzione QUOTA s.l.m.
Tavola Rotary m. 4835
Primo piano m. 4585
Piano terra m. 4500



Annotations section with sub-headers: GEOLOGICHE, MINERARIE, TECNICHE. Includes stratigraphic updates and technical details of the well intervention.