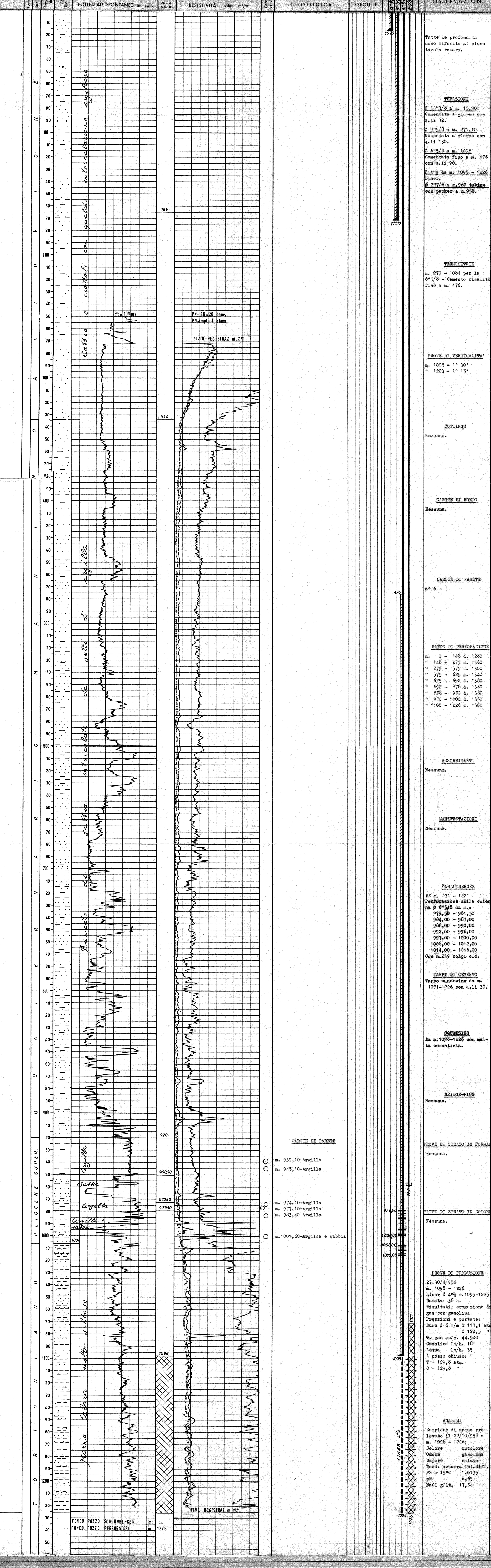


	Ghiaia		Basalti		Acque dolci		Carote-perle recuperate		Tubi cementati
	Conglomerato		Tufi		Acque salate		Pendenze		Tubi forati con fucile
	Sabbia		Tracce di gas		Tracce di gas		Carote di parete		Tubi presi dal terreno
	Arenarie		Gas		Gas		Tracce di gas		Tappi di cemento
	Argilla sabbiosa		Intervalli esauriti		Manifestazioni di gas		Squeezing		Bridge Plug
	Argilla		Assorbimenti		Manifestazioni di olio		Foro deviato		Prova di tester riuscita
	Marna sabbiosa		Perdite circolari		Manifestazioni di acqua		Prova di tester non riuscita		Tubing con packer di produzione
	Marna		Terreni fessurati				Pompa		
	Gesso								
	Soio								
	Calcare marnoso								
	Calcare								
	Calcare fitturato								
	Calcare con selce								
	Calcare dolomitico								
	Dolomia								

Carta d'Italia I.G.M. F.60 Tav. II No. 5000
Lat. 45° 09' 56" Long. 10° 37' 46"

Profilo aggiornato al: 30 - 11 - 1961
Dal: p.m. K. Usai
Compilato dal: p.m. K. Usai
Geologo di cantiere: p.m. A. Biagini
Visto dal geologo: *[Signature]*

Impianto CARDWELL S 223 Inizio perforazione 28 - 3 - 1956 Intervallo in produzione 979,50 - 1016
Profondità totale m. 1226 Ultima perforazione 18 - 4 - 1956 Inizio produzione Dicembre 1956 QUOTA s.l.m.
Tavola Rotary m. 4478
Prima flangia m. 3886
Piano terra m. 4109



ANNOTAZIONI

<p>GEOLOGICHE</p> <p>Stratigrafia aggiornata al 31/12/1959</p> <p>Desunte da correlazioni</p> <p>Per quanto riguarda le note geologiche, si rimanda alla relazione C. Codice - I. Giannettini "Il giacimento di Cremona sud e le strutture di Gonnasterlengo e di Monticelli."</p>	<p>MINERARIE</p> <p>1) INTERVALLO APERTO ALLA PRODUZIONE: m. 1098-1226 (Liner) (dicembre 1956 al novembre 1959)</p> <p>Produzione iniziale: dicembre 1956 Con duse β 6 mm. Q. = 30.000 mc./g. di gas Pressione al tubing: 110 atm.</p> <p>Produzione finale: novembre 1959 Con duse β 2-3 mm. Q. = 2.000 mc./g. di gas = 200 lt./g. di acqua Pressione al tubing: 40 atm.</p> <p>Dal dic. 1956 al nov. 1959 ha prodotto: Gas mc. 4.067.000; Gasolina. lt. 16.900; Acqua lt. 152.780</p> <p>2) INTERVALLO APERTO ALLA PRODUZIONE: m. 979,50 - 1016 (ottobre 1961)</p> <p>Produzione iniziale: ottobre 1961 Con duse β 3-4 mm. Q. = 20.000 mc./g. di gas = 1.740 lt./g. di acqua Pressione al tubing: 62 atm.</p>	<p>TECNICHE</p> <p>INTERVENTI</p> <p>Intervento dal 5 al 13 giugno 1961. Per eliminare la venuta d'acqua viene chiuso la zona attualmente aperta (m. 1098-1226) e perforato il tratto di m. 979,50-1016. Eseguito tappo squeezing da m. 1071-1226 con q.11 30 di cemento. Perforata la colonna β 6" 5/8 da m. 979,50 - 1016 con n.239 colpi a carica secca. Si dinocce il tubing β 2" 7/8 con packer di produzione fissato a m.958.</p>
---	--	---

