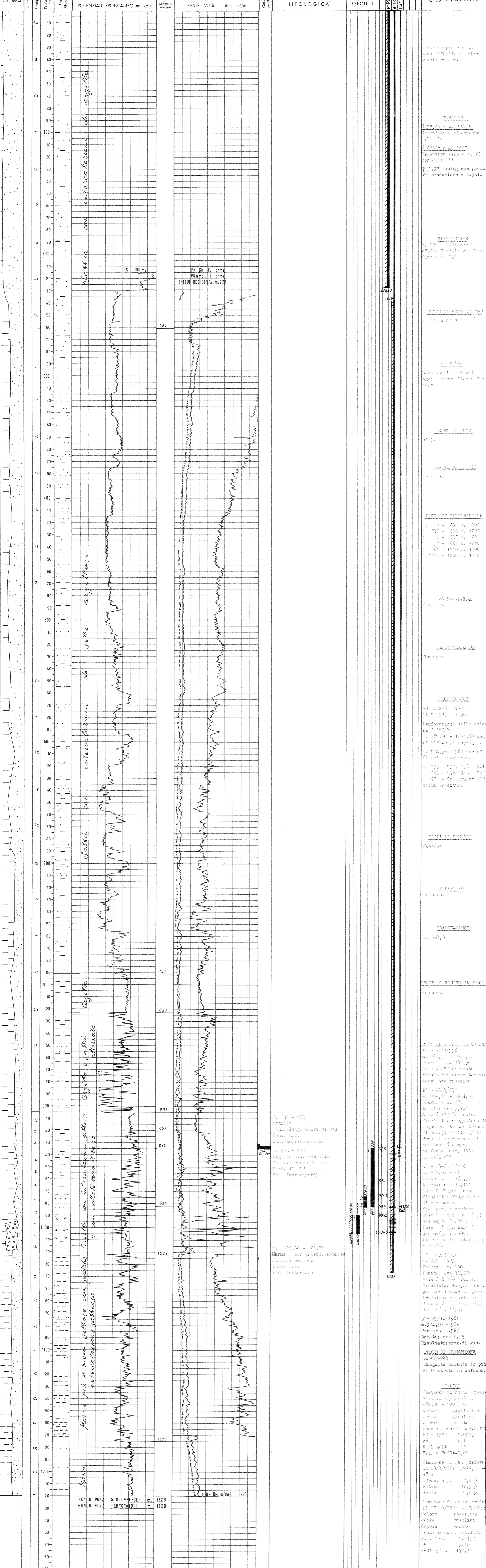


Profilo aggiornato al: 30-11-1961  
dal: P.M. K. Usai  
Compilato dal: P.M. K. Usai  
Geologo di cantiere: P.M. A. Biagini  
Visto dal geologo: *Mai*

	Gialla Conglomerato		Basalti		Acque dolci		Carote-parte recuperate		Tubi cementati
	Sabbia Arenaria		Tufo		Acque salate		Pendenze		Tubi forati con fuocle
	Argilla sabbiosa		Tracce di gas		Gas		Carote di parete		Tubi presi dal terreno
	Argilla		Gas		Tracce di gas		Tracce di gas		Tappi di cemento
	Argilloscisti		Gas		Tracce di gas		Tracce di gas		Squeezing
	Marna sabbiosa		Tracce di gas		Tracce di gas		Tracce di gas		Bridge Plug
	Marna		Tracce di gas		Tracce di gas		Tracce di gas		Foro deviato
	Gesso		Tracce di gas		Tracce di gas		Tracce di gas		Prova di tester riuscita
	Solfo		Tracce di gas		Tracce di gas		Tracce di gas		Prova di tester non riuscita
	Calcare marnoso		Tracce di gas		Tracce di gas		Tracce di gas		Tubing con packer di produzione
	Calcare		Tracce di gas		Tracce di gas		Tracce di gas		Pompa
	Calcare fratturato		Tracce di gas		Tracce di gas		Tracce di gas		
	Calcare con seice		Tracce di gas		Tracce di gas		Tracce di gas		
	Calcare dolomito		Tracce di gas		Tracce di gas		Tracce di gas		
	Dolomia		Tracce di gas		Tracce di gas		Tracce di gas		
	Terreni lacerati		Tracce di gas		Tracce di gas		Tracce di gas		
	Perdite circolari		Tracce di gas		Tracce di gas		Tracce di gas		

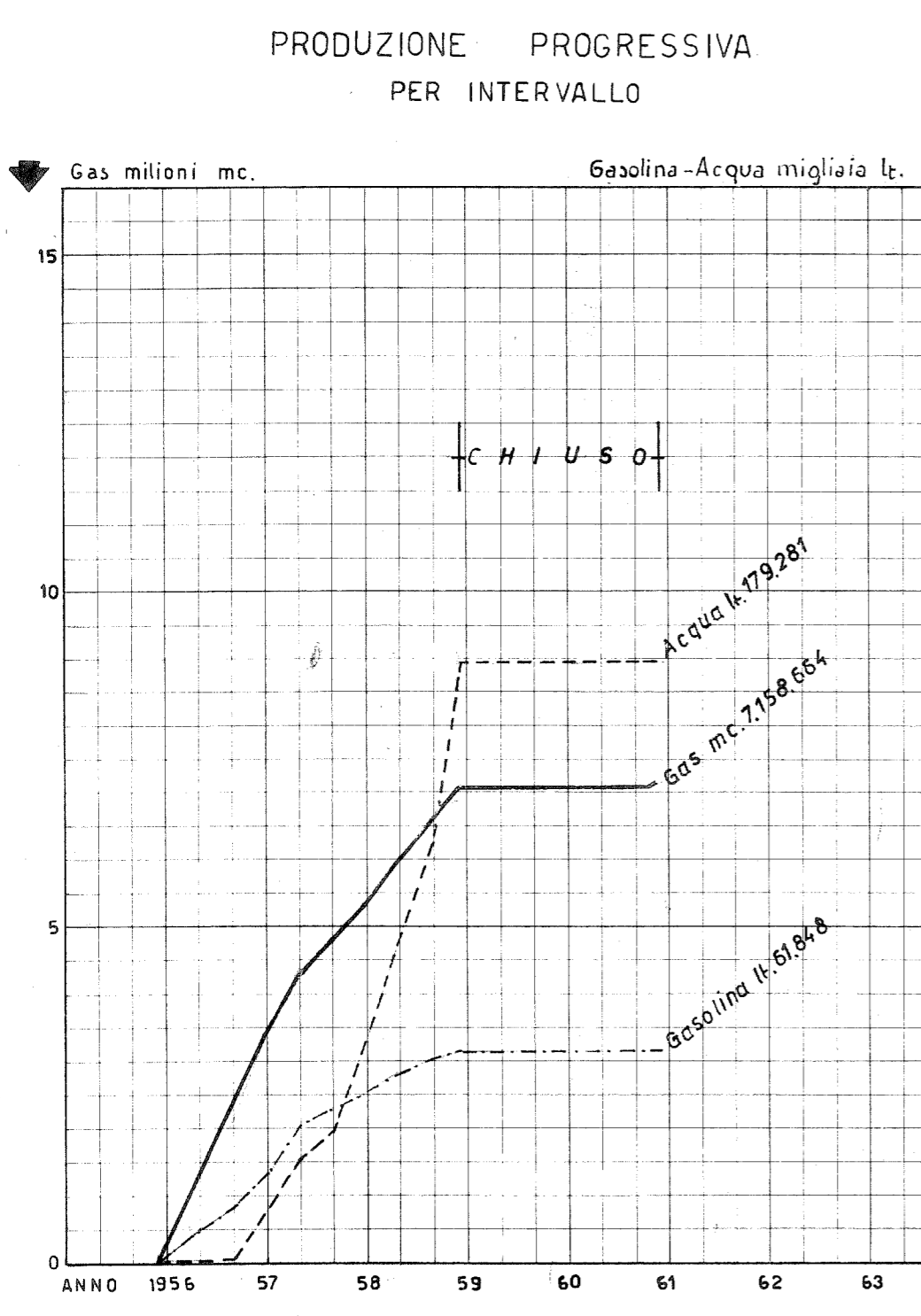
Impianto CAROWELL Y 56 Inizio perforazione 1-3-1956 Intervallo in produzione 935 - 983  
Profondità totale m. 1220 Ultima perforazione 15-3-1956 Inizio produzione Dicembre 1956 QUOTA s.l.m. Tavola Rotary m. 47.10  
Primo Rango m. 41.57  
Piano terra m. 43.00



ANNOTAZIONI

<p><b>GEOLOGICHE</b></p> <p>Stratigrafia aggiornata al: 31/12/1959. Desunta da correlazioni.</p> <p>Per quanto riguarda le note geologiche si rimanda alla relazione: C. Lodo-V. Orsattini: "Il giacimento di Cremona sud e le strutture di Casalpusterleno e di Monticelli".</p>	<p><b>MINERARIE</b></p> <p>INTERVALLO APERTO ALLA PRODUZIONE: m. 935 - 983 (dicembre 1956)</p> <p>Produzione iniziale: dicembre 1956 Con duse <math>\phi</math> 3 mm. Q. = 3.000 mc./g. di gas Pressione al tubing: 95 atm.</p> <p>Produzione attuale: novembre 1961 (dopo l'intervento) Con duse <math>\phi</math> 4-5 mm. Q. = 15.200 mc./g. di gas Pressione al tubing: 55 atm.</p> <p>Dal dicembre 1956 al novembre 1961 il pozzo ha prodotto: Gas mc. 7.158.664; Gasolina lt. 61.848; Acqua lt. 179.281</p>	<p><b>TECNICHE</b></p> <p>INTERVENTO</p> <p>Intervento del 23 ott. al 6 nov. 1961. Si vuole eliminare l'eccessiva quantità di acqua erogata e discendere il tubing <math>\phi</math> 1,9", onde drenare quella non eliminabile.</p> <p>Disceso nel pozzo casing serpegli <math>\phi</math> 6,5" e pulita la colonna fino al fondo, viene eseguita una prova di strato nel tratto di m. 974,50-983 con risultati positivi (erogazione di gas).</p> <p>Si discende il tubing <math>\phi</math> 1,9" con packer di produzione fissato a m. 931 e il pozzo viene approntato per la messa in produzione.</p>
---	--	---

PRODUZIONE PROGRESSIVA PER INTERVALLO



ANDAMENTO PROGRESSIVO DELLA PRODUZIONE

ANNO	Gas milioni mc.	Gasolina lt.	Acqua lt.
1956 (dic.)	123,835	436	-
1957	3.312,881	27,297	17.210
1958	5.386,647	51,572	70.135
1959	7.120,664	61,048	179,281
1960	7.120,664	61,048	179,281
1961	7.158,664	61,848	179,281

PRESSIONE DI TESTA

