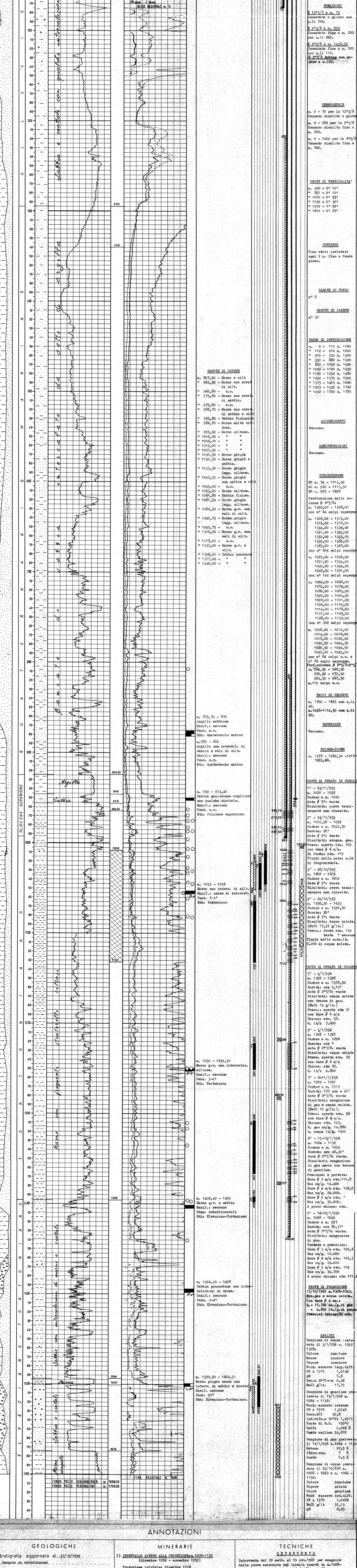


Chiaie Conglomerato	Basalti	Acque dolci	Carote-pare ricuperate	Tubi cementati
Sabbie Arenarie	Tufi	Acque salate	Pendenze	Tubi forati con fucile
Argilla sabbiosa Argillifossili Marna sabbiosa Marna		Tracce di gas	Carote di parete	Tubi presi dal terreno
Gesso Solfo		Gas	Tracce di gas	Tappi di cemento
Calcare massiccio Calcare		Interv. esauriti	Manifestazioni di gas	Squeezing
Calcare fratturato Calcare con seiche		Assorbimenti	Tracce di olio	Bridge Plug
Calcare dolomitico Dolomia	Terreni fessurati	Perdite circolari	Manifestazioni di olio	Foro deviato
			Manifestazioni di acqua	Prove di tester riuscita
				Prove di tester non riuscita
				Tubing con packer di produzione
				Pompa

Profilo aggiornato al: 30-11-1961  
Dal: ... m.m.k. Usi  
Compiato dal: ... m.m.k. Usi  
Geologo di cantiere: ... m.m.k. Usi  
Visto dal geologo: ...

Impianto CARDWELL Y56 Inizio perforazione 10-11-1956 Intervallo in produzione 964,50 - 987,50  
Profondità totale m. 1700 Ultima perforazione 23-12-1955 Inizio produzione GENNAIO 1957 QUOTA s.l.m. 4518  
Piano lancia m. 4560  
Piano rena m. 4200



**ANNOTAZIONI**

GEOLOGICHE		MINERARIE		TECNICHE	
Stratigrafia aggiornata al 31/12/1952 Desunta da correlazioni		I) INTERVALLO APERTO ALLA PRODUZIONE 1008-1132 (dicembre 1956 - novembre 1959) Produzione iniziale dicembre 1956 Con dose β 5 mm. Q. = 28,000 mo./g. di gas Pressione al tubing 115 atm. Produzione finale novembre 1959 Con dose β 4-5 mm. Q. = 47,870 mo./g. di gas Pressione al tubing 12,5 atm. Dal dicembre 1956 al novembre 1959 ha prodotto Gas mo. 64.471.000 ; Gasolina lt. 221.194 ; Acqua lt. 5.719.270		INTERVENTO Intervento dal 29 sett. al 19 ott. 1961 per accertare delle prove elettive dei livelli aperti da m. 1008-964,50 - 987,50. Risultato: lo scalfello e incombente tappo di sabbia a m. 1098,51 fessura fino a m. 1114,50 e a tale profondità si ha una perdita totale di circolazione. Si esegue un tappo di cemento da m. 1040-1114,50 e si effettua una prova di produzione nel tratto di m. 1008-1045 con risultato poco soddisfacente: erogazione di gas e acqua salata. Piantato un bridge-plug a m. 1003,60, si perfora la colonna β 6 5/8-9 5/8 da m. 964,50-987,50 e si dismette il tubing β 2 7/8 con packer di produzione fissato a m. 952. Il pozzo veniva messo in produzione con una portata di 24.000 mo./g. circa di gas (dose β 4 mm) e una pressione al tubing di 96 atm.	
Per quanto riguarda le note geologiche, si rimanda alla relazione G. Lodo-Grammatico: "Il giacimento di Cremona Sud e le strutture di Casalpusterlen-go e di Monticelli".		II) INTERVALLO APERTO ALLA PRODUZIONE 964,50 - 987,50 (ottobre 1961) Produzione al novembre 1961 Con dose β 5-6 mm. Q. = 42,550 mo./g. di gas Pressione al tubing 82 atm.		ANALISI PROGRESSIVA DELLA PRODUZIONE	
FONDO POZZO SCHUMBERGER m. 1698,50 FONDO POZZO PERFORAZIONI m. 1700,00		ANNO Gas mo. Gasolina lt. Acqua lt. 150		atm.	
		1956 (dic) 417.000 2.265		1956	
		1957 26.998.000 133.764 287.453		1957	
		1958 49.836.000 211.567 2.719.270		1958	
		1959 (nov) 64.471.000 221.194 5.719.270		1959	
		1960 CHIUSO		1960	
		II) interv. m. 964,50 - 987,50		1961 (ott.) 1.364,538 6,617 1,067	

