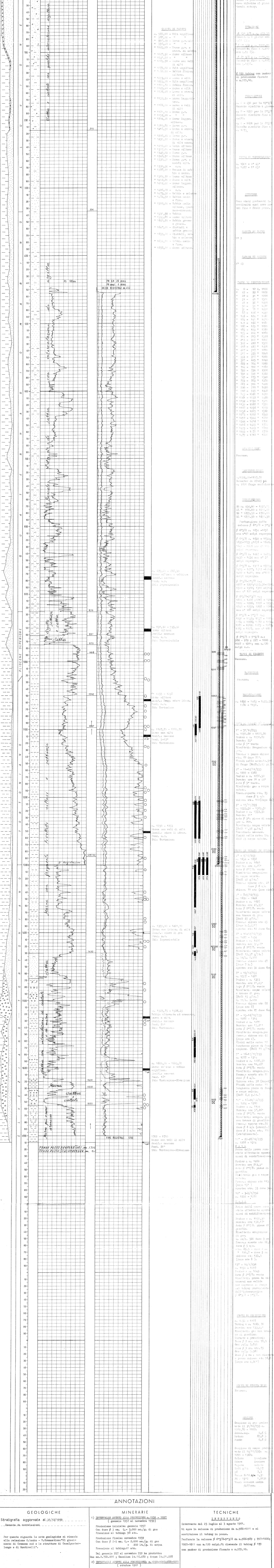


Impianto MASSARENTI R12 B Inizio perforazione 12-10-1955 Intervallo in produzione 1050-1097; 986-1011

Profondità totale m 1710 Ultima perforazione 28-11-1955 Inizio produzione FEBBRAIO 1957 QUOTA s.l.m.

Legenda:

- Glacis Conglomerato
- Sabbia Arenaria
- Argilla sabbiosa
- Argilla
- Marna sabbiosa
- Marna
- Gesso
- Solfo
- Calcare massoso
- Calcare
- Calcare lustrato
- Calcare con setole
- Calcare dolomitico
- Dolomia
- Basalti
- Tufi
- Acqua dolce
- Acqua salata
- Tracce di gas
- Gas
- Tracce di olio
- Olio
- Absorbimenti
- Perdite circolari
- Terreni fessurati
- Carote-parete recuperata
- Pendenze
- Carote di parete
- Tracce di gas
- Manifestazioni di gas
- Tracce di olio
- Manifestazioni di olio
- Manifestazioni di acqua
- Tubi cementati
- Tubi inresinati
- Tubi forati con fucile
- Tubi preforati
- Tappi di cemento
- Squeezing
- Bridge Plug
- Foro deviato
- Prova di tester riuscita
- Prova di tester non riuscita
- Tubing con packer di produzione
- Pumpa



ANNOTAZIONI

GEOLOGICHE

Stratigrafia aggiornata al 31/12/1959

Per quanto riguarda le note geologiche si rimanda alla relazione O. Lodo - V. Giamaticchi "Il giacimento di Cremona sud e le strutture di Campusterlengo e di Montecellio".

MINERARIE

1) **INTERVALLO APERTO ALLA PRODUZIONE m. 1050 - 1097** (gennaio 1957 al novembre 1959)
 Produzione iniziale: gennaio 1957
 Con duse β 3 mm. Q = 5.000 mc./g. di gas
 Pressione al tubing: 90 at.
 Produzione finale: gennaio 1959
 Con duse β 2-3 mm. Q = 2.000 mc./g. di gas
 Pressione al tubing: 60 at.

2) **INTERVALLO APERTO ALLA PRODUZIONE m. 1050-1097; 986-1011** (ottobre 1957)
 Con duse β 2-3 mm. Q = 8.100 mc./g. di gas
 Pressione al tubing: 60 at.

TECNICHE

Intervento dal 25 luglio al 3 agosto 1961.
 Si apre la colonna di produzione da m. 986-1011 e si sostituisce il tubing in posto.
 Perforata la colonna β 6 3/8" da m. 986-999 e 997-1000
 1007-1011 con m. 120 colpi. Si discende il tubing a 1000 con packer di produzione fissato a m. 979,10.

