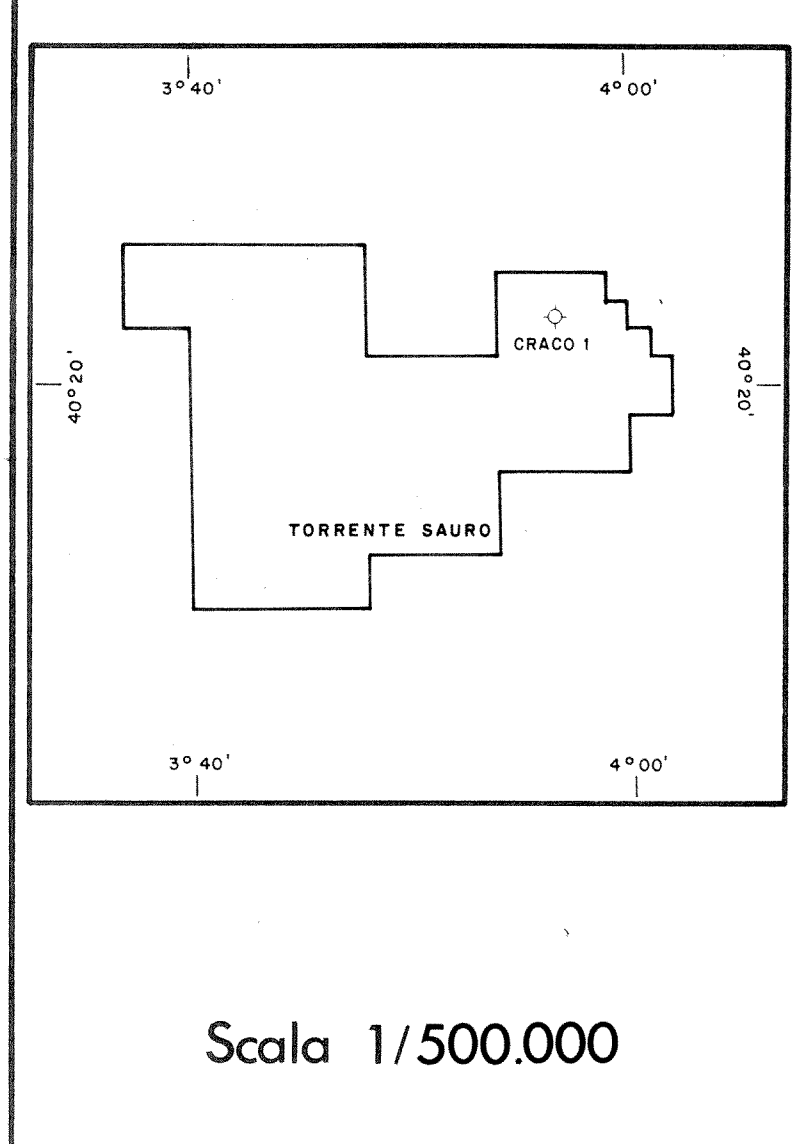


POZZO n° 2577  
**CRACO 1**

# LOG FINALE

Scala Verticale 1/1.000

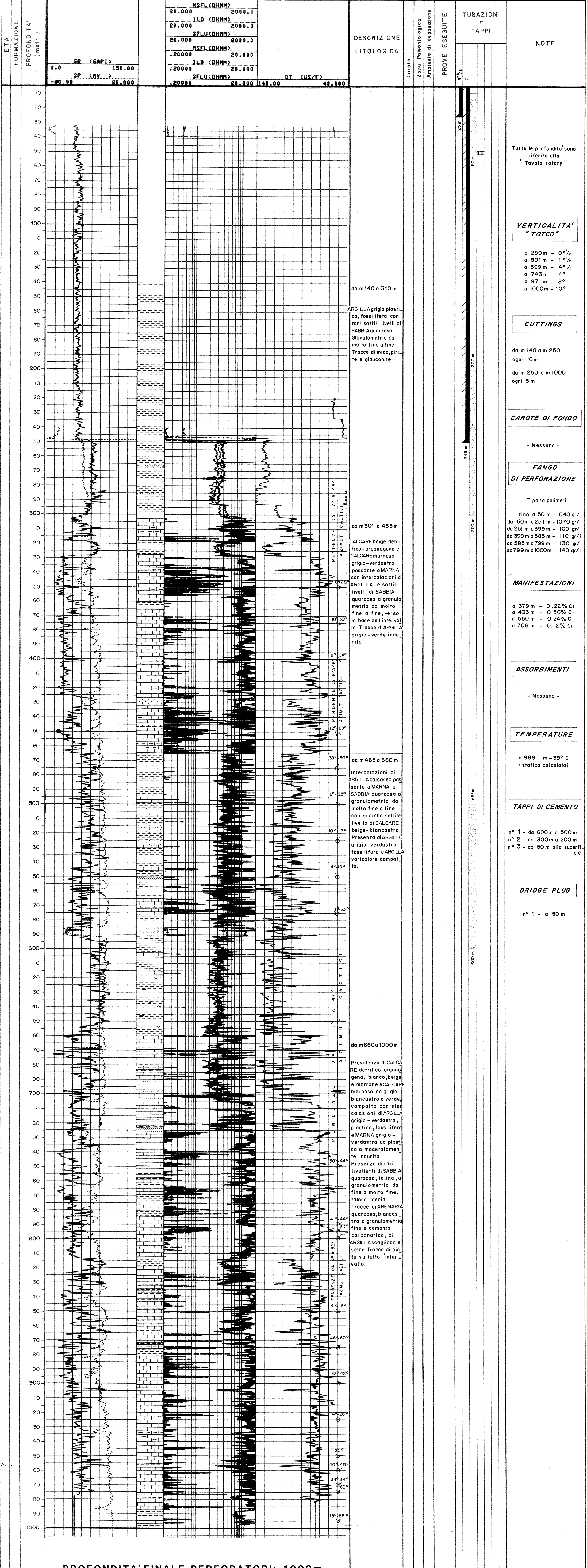
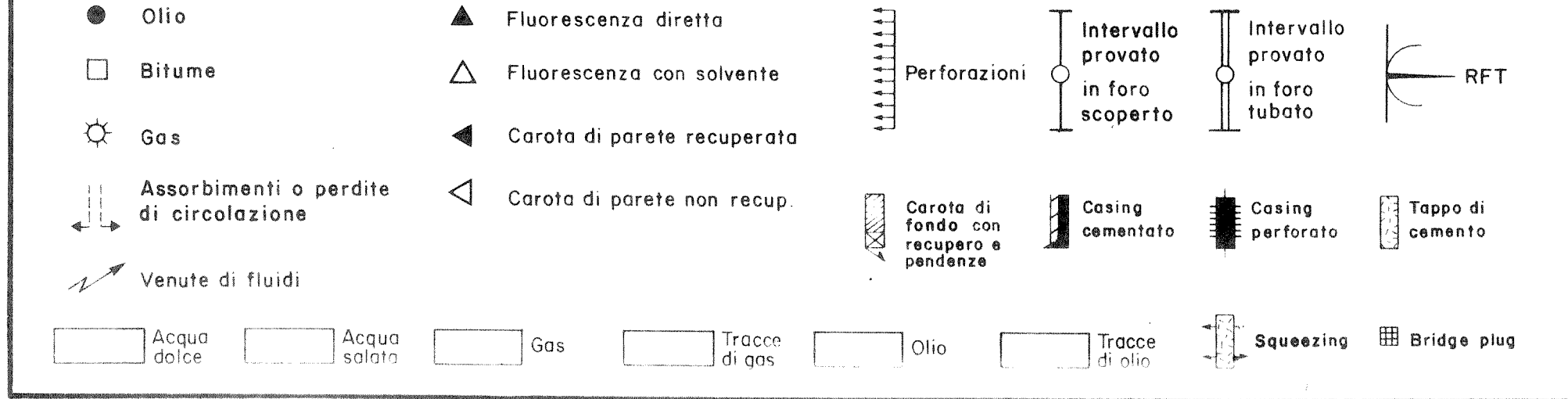


Scala 1/500.000

LATITUDINE - 40° 22' 32" 443 N	INIZIO PERFORAZIONE - 30-07-88
LONGITUDINE - 3° 56' 52" 812 EMM	FINE PERFORAZIONE - 8-08-88
QUOTA P.C. - 286.0 m	IMPIANTO RILASCIATO - 10-08-88
QUOTA T.R. - 289.3 m	
IMPIANTO - FORAMATIC 2	F.P. PERF. - 1000 m
CONTRATTISTA - FORITALIA	F.P. LOGS - 1000 m

GEOLOGI DI CANTIERE - M. GALDIERI	ETA' FONDO POZZO -
MUD LOGGING - ITALOG	RISULTATO - STERILE
	STATO DEL POZZO - ABBANDONATO

<b>ROCCHE TERRIGENE</b>	<b>ROCCHE CARBONATICHE</b>
Breccia	Calcare in generale
Ghiaia	Mudstone
Sabbia	Wackestone
Sabbia quarzosa	Packstone
Sabbia sublitica	Grainstone
Sabbia litica	Boundstone
Sabbia subfeldspatica	Chalk
Sabbia feldspatica	Calcare dolomitico
Silt	Dolomia calcarea
Argilla	Dolomia in generale
Marna	Calcare marnoso
	Calcare arenaceo
	Calcare selcifero
<b>ROCCHE IGNEE E METAMORF.</b>	<b>ALTRE ROCCE ED INCL.</b>
Rocce intrusive	Gesso e/o Anidrite
Rocce effusive	Sale di K, Na, Mg
Rocce filoniane	Selce
Rocce pirolitiche	Pirite
Rocce metamorfiche	



PROFONDITA' FINALE PERFORATORI: 1000m  
PROFONDITA' FINALE SCHLUMBERGER: 1000m

TIPO	RUN	INTERVALLO (metri)
DIL-MSFL-BHC-GR	1	249-998
LDL-CNL-GR	1	249-999
SHDT	1	249-998.5

**TUBAZIONI E TAPPI**

**PROVE ESEGUITE**

**NOTE**

Tutte le profondità sono riferite alla "Tavola rotary"

**VERTICALITA' "TOTCO"**

- a 250m - 0°/2
- a 501m - 1°/2
- a 599m - 4°/2
- a 743m - 4°
- a 971m - 8°
- a 1000m - 10°

**CUTTINGS**

da m 140 a m 250 ogni 10m

da m 250 a m 1000 ogni 5m

**CAROTE DI FONDO**

- Nessuna -

**FANGO DI PERFORAZIONE**

Tipo: a polimeri

fino a 50 m - 1040 gr/l

da 50 m a 251 m - 1070 gr/l

da 251 m a 399 m - 1100 gr/l

da 399 m a 585 m - 1110 gr/l

da 585 m a 799 m - 1130 gr/l

da 799 m a 1000 m - 1140 gr/l

**MANIFESTAZIONI**

- a 379 m - 0.22% Ci
- a 433 m - 0.50% Ci
- a 550 m - 0.24% Ci
- a 706 m - 0.12% Ci

**ASSORBIMENTI**

- Nessuno -

**TEMPERATURE**

a 999 m - 39° C (statica calcolata)

**TAPPI DI CEMENTO**

n° 1 - da 600m a 500m

n° 2 - da 300m a 200m

n° 3 - da 50m alla superficie

**BRIDGE PLUG**

n° 1 - a 50 m