

Disegno n. _____ Aggiornato al FEB. 88 Allegato al RAPPORTO GEOLOGICO FINALE
 Data: FEB. 88 Compilatore: F. BRAMBILLA Disegnatore: _____

Impianto MD-5 BAITTA MICRODRILL

Coordinate di superficie: Long. 01° 08' 26" EMM
 Lat. N. 43° 24' 40.9" N

Coordinate fondo pozzo: Long. _____ m. _____ m.
 Lat. N. _____ m. _____ m.
 Azimut _____ m. _____ m. Closure m. _____

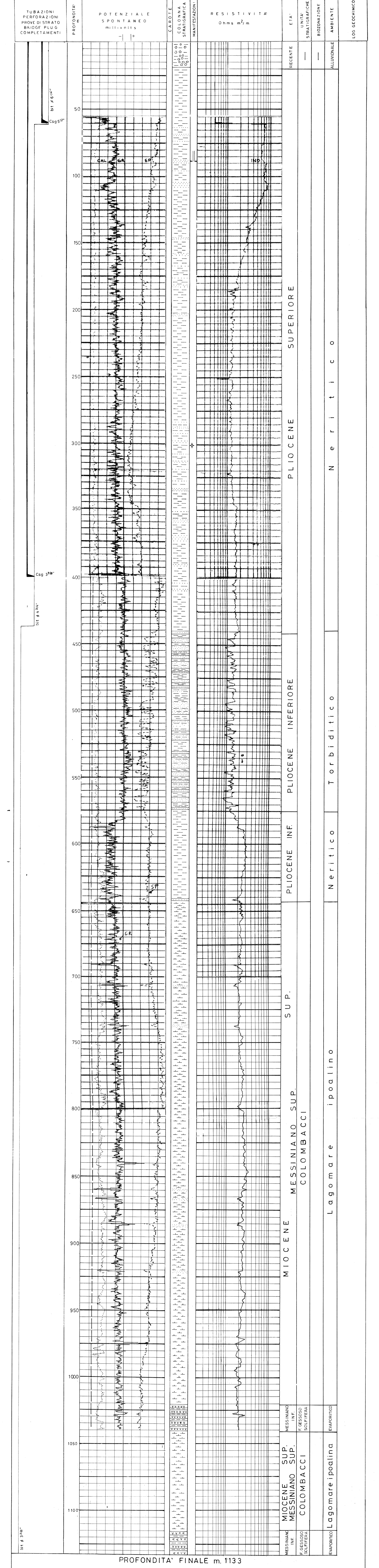
PC m s.l.m. 55 T.R. m. 3.3 s.l.m. 58.3
 Quota fondo mare m. _____
 Profondità finale perforazione m. 1133
 Profondità finale Microlog m. 1044
 Profondità finale verticale s.l.m. m. _____
 Inizio operazioni 7/11/88
 Fine operazioni 27/11/88
 Esito del pozzo STERILE

Intervallo produttivo m. I.R. _____

Csg 140 mm m. 60
 Csg 98 mm m. 400

Completamento: _____

- Permisso: COSTA BIANCA
 Ubicazione: RECANATI
- Breccia
 - Ciottoli
 - Sabbia grossolana
 - Sabbia fine
 - Silt
 - Argilla
 - Marna
 - Calcare
 - Calcare dolomitico
 - Chalk
 - Dolomia calcarea
 - Dolomia in generale
 - Selce
- Rocce vulcaniche
 - Gesso o anidrite
 - Zolfo
- Tracce di gas
 - Gas
 - Tracce di olio
 - Olio
 - Bitume
 - Acqua salata
 - Acqua dolce
 - Gas ed acqua salata
 - Tracce di gas ed olio



PROFONDITA' FINALE m. 1133

LOGS ELETTRICI
 Registrati da Geophysical Micro Log AB

14 GEN 88
 INDUCTION-SONIC-GR-PS-CAL m. 60-401
 24-25 GEN 88
 INDUCTION-GR-PS-CAL m. 400-1042
 SONIC m. 400-977
 NEUTRON-GR m. 400-977
 DENSITY m. 400-597

CAROTE : n.n.

ASSORBIMENTI : n.n.

DA m. 90 A m. 300 ASSORBITI
 32 mc DI FANGO

MANIFESTAZIONI

GRS :
 T.G. : C1 = 0.19 m. 238

OLIO : n.n.

PROVE DI STRATO : n.n.

STATO DEL POZZO

Chiusura mineraria, tappi di cemento
 a m. 1100-1000, 600-700, 450-350
 0-100.