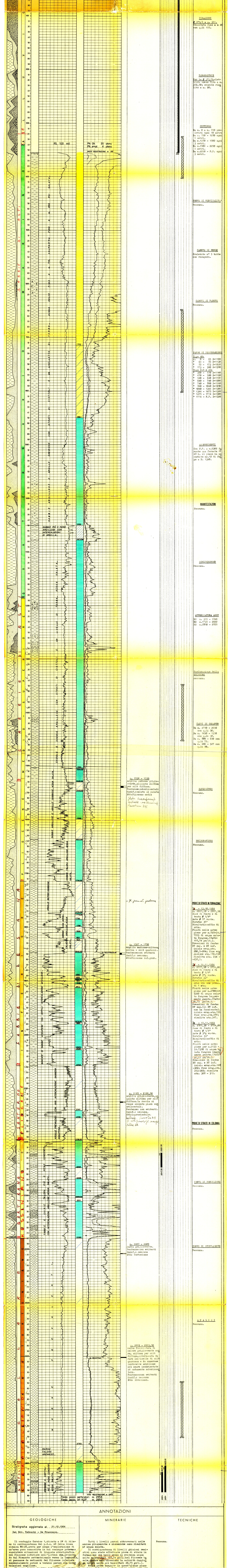


**PROF. ARCHIVO POZZI**

Legenda:  
 - Sabbia: triangolo  
 - Argilla: rettangolo  
 - Marna: quadrato  
 - Gesso: cerchio  
 - Calcare marino: rettangolo con linee  
 - Calcare: rettangolo con linee  
 - Calcare dolomito: rettangolo con linee  
 - Torioni lessati: rettangolo con linee  
 - Argilla dolice: rettangolo  
 - Argilla salata: rettangolo  
 - Tracce di gas: rettangolo  
 - Gna: rettangolo  
 - Olio: rettangolo  
 - Metavulcanito: rettangolo  
 - Anfiboliti: rettangolo  
 - Perlitte circolari: rettangolo  
 - Ceneri parzialmente lavate: rettangolo  
 - Pendice: rettangolo  
 - Carote di gesso: rettangolo  
 - Tracce di gas: rettangolo  
 - Manifestazioni di gas: rettangolo  
 - Tracce di olio: rettangolo  
 - Manifestazioni di olio: rettangolo  
 - Tubi cementati: rettangolo  
 - Tubi forati: rettangolo  
 - Tubi forati con fucile: rettangolo  
 - Tappi di cemento: rettangolo  
 - Squeezing: rettangolo  
 - Ridge Plug: rettangolo  
 - Foro deviato: rettangolo  
 - Prova di tester riuscita: rettangolo  
 - Prova di tester non riuscita: rettangolo  
 - Tubing con packer di produzione: rettangolo  
 - Pompa: rettangolo

Profilo aggiornato al 21-12-1964  
 da **BASTIANI - BAGNOLI**  
 Geologo di cantiere **B. BAGNOLI**  
 Visto da *M. M...*

Impianto **IDECO - PIGNONE E. 525** Inizio perforazione **19-9-1964** Intervall. in produzione **STERILE**  
 Profondità totale m. **2854** Ultima perforazione **12-11-1964** Quota s.l.m. **115,40**  
 Primo fango m. **110,90** Secondo fango m. **112,00**



**ANNOTAZIONI**

**GEOLOGICHE**  
 Stratigrafia aggiornata al 21-12-1964  
 Dal Pr. Tedeschi - De Francesco

**MINIERARIE**  
 Tutti i livelli porosi attraversati nelle analisi piombochimiche e micrometriche sono risultati ad acqua salata.  
 In corrispondenza di livelli ghiaiosi pesi-attivi sono state effettuate prove di strato in formazione che hanno messo in evidenza acqua molto salata (NaCl 105,74 gr/l. nel PIGNONE) e gna salata (NaCl 20,75 gr/l.).  
 Nelle prove eseguite in quest'ultimo piano anche all'acqua è stato notato nelle aste prove di qualche cuscinetto di gna.  
 Il pozzo, chiuso con tappi di cemento, è stato abbandonato con iniezione di base pesante, nell'eventualità che si dovesse riprendere in seguito per diramazione verso Nord ove la siccità lascia presumere una discreta risalita degli strati ad una distanza abbastanza abbordabile.

**TECNICHE**  
 Nessuna.

**PROVE DI STRATO IN FORMAZIONE**  
 14 - 13.10.1964  
 Duse di fondo e di testa 1/4"  
 Aste 3/8" vuote.  
 Durata: 3/4"  
 Risultati: soffio di aria con una prevalenza di 1 sec.  
 Fluidi nelle aste: pieno per m. 225-11, 753 di acqua salata fangosa (NaCl 108,74 gr/l.).  
 Pressioni di fondo: BT sup. e BT inf. inizio erog. atm. 200,5-204; fine erog. gassosa atm. 186-192 risultata atm. 234 - 235.

**PROVE DI STRATO IN COLONNA**  
 Nessuna.

**PROVE DI SVIOTAMENTO**  
 Nessuna.

**ANALISI**  
 Nessuna.