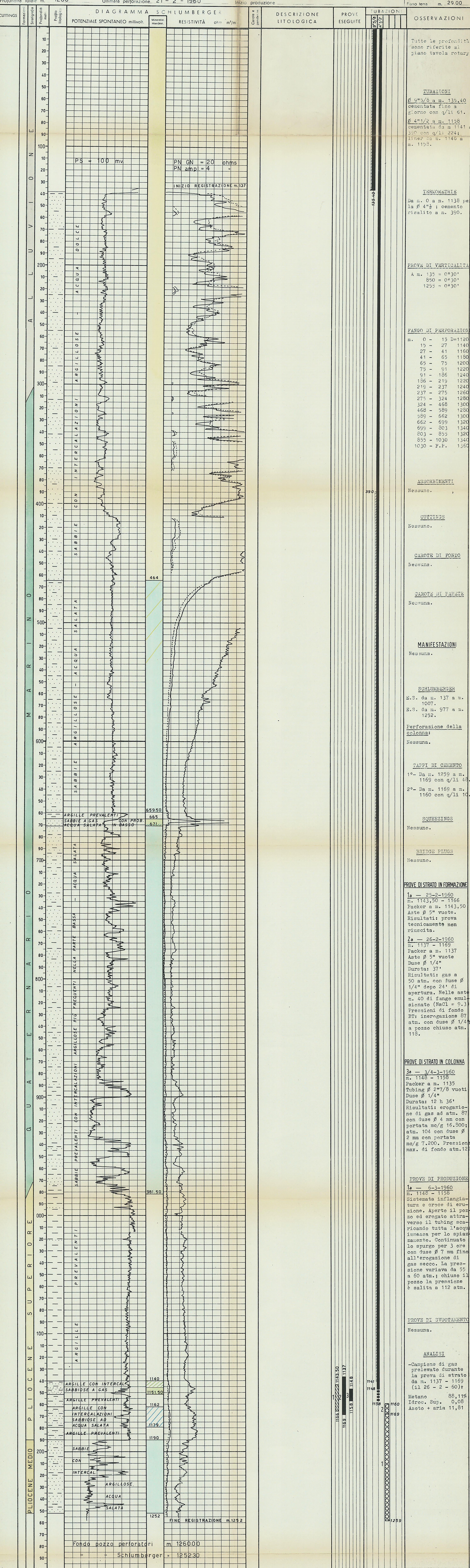


	Ghiara		Basalti		Acqua dolce		Carote parte recuperata		Tubi cementati
	Conglomerato		Tufo		Acqua salata		Pendenze		Tubi finestrai
	Sabbia		Argilla		Tracce di gas		Carote di parete		Tubi forati con lucide
	Arenaria		Marna sabbiosa		Gas		Tracce di gas		Tappi di cemento
	Argilla sabbiosa		Marna		Tracce di olio		Tracce di gas		Squeezing
	Argillifici		Calcare marnoso		Assorbimenti		Manifestazioni di gas		Bridge Plug
	Marna sabbiosa		Calcare		Perdite circolari		Manifestazioni di olio		Foro deviato
	Marna		Calcare con selce		Manifestazioni di acqua		Prova di tester riuscita		Prova di tester non riuscita
	Cesso		Calcare dolomitico		Terreni fessurati		Tubing con packer di produzione		Pompa
	Sello								

Profilo aggiornato al 10-3-1960
da BASTIANINI-CORRIERI
Compilato da BASTIANINI-CORRIERI
Geologo di cantiere
Visto da *M. Bastianini*
Disegnato da CORRIERI

Impianto IDECO PIGNONE 052 Inizio perforazione 11-2-1960 Intervallo in produzione 1148-1158
Profondità totale m. 1260 Ultima perforazione 21-2-1960 Inizio produzione QUOTA s.l.m. 32.37
Prima fangia m. 27.83
Piano terra m. 29.00



Tutte le profondità sono riferite al piano tavola rotary.

TUBAZIONI
 Ø 9 5/8 a m. 132,40 cementata fino a 300 con q/l 224;
 Ø 4 1/2 a m. 1198 cementata da m. 1141 a 300 con q/l 224;
 liner da m. 1148 a m. 1198.

TERMOMETRIE
 Da m. 0 a m. 1138 per la Ø 4 1/2; cemento risalito a m. 390.

PROVE DI VERTICALITÀ
 A m. 135 - 0°30'
 590 - 0°30'
 1259 - 0°30'

FANGO DI PERFORAZIONE
 m. 0 - 13 D=1120
 15 - 27 1140
 27 - 41 1160
 41 - 65 1180
 65 - 75 1200
 75 - 91 1220
 91 - 186 1240
 186 - 219 1260
 219 - 237 1240
 237 - 275 1260
 275 - 324 1280
 324 - 468 1300
 468 - 589 1280
 589 - 662 1300
 662 - 699 1320
 699 - 803 1340
 803 - 852 1320
 852 - 1030 1340
 1030 - Y.F. 1360

ASSORBIMENTI
 Nessuno.

CUTTINGS
 Nessuno.

CAROTE DI FONDO
 Nessuna.

CAROTE DI PARTE
 Nessuna.

MANIFESTAZIONI
 Nessuna.

SCHLUMBERGER
 E.S. da m. 137 a m. 1007.
 E.S. da m. 977 a m. 1252.

Perforazione della colonna:
 Nessuna.

TAPPI DI CEMENTO
 1° - Da m. 1259 a m. 1169 con q/l 43.
 2° - Da m. 1169 a m. 1160 con q/l 10.

SQUEEZINGS
 Nessuno.

BRIDGE PLUGS
 Nessuno.

PROVE DI STRATO IN FORMAZIONE
1a - 25-2-1960
 m. 1143,50 - 1166
 Packer a m. 1143,50
 Asta Ø 5" vuote
 Risultati: prova tecnicamente non riuscita.
2a - 26-2-1960
 m. 1137 - 1159
 Packer a m. 1137
 Asta Ø 5" vuote
 Duse Ø 1/4"
 Durata: 37'
 Risultati: gas a 50 atm. non fuise Ø 1/4" dopo 24' di apertura. Nelle aste m. 40 di fango emulsionato (NaCl = 9,3). Pressioni di fondo BT: inerogazione 87 atm. con duse Ø 1/4" a pozzo chiuso atm. 118.

PROVE DI STRATO IN COLONNA
3a - 3/4-3-1960
 m. 1148 - 1158
 Packer a m. 1135
 Tubing Ø 2 7/8 vuoti
 Duse Ø 1/4"
 Durata: 12 h 36'
 Risultati: erogazione di gas ad atm. 87 con duse Ø 4 m. con portata m³/g 15.800; atm. 104 con duse Ø 2 mm con portata m³/g 7.200. Pressione max. di fondo atm. 122.

PROVE DI PRODUZIONE
1a - 6-3-1960
 m. 1148 - 1195
 Sistema in flangia-tura e croce di erogazione. Aperto il pozzo ed erogato attraverso il tubing scaricando tutta l'acqua immessa per lo spiazzamento. Continuato lo spurgo per 3 ore con duse Ø 7 mm fino all'erogazione di gas secco. La pressione variava da 55 a 60 atm.; chiuso il pozzo la pressione è salita a 112 atm.

PROVE DI SVUOTAMENTO
 Nessuna.

ANALISI
 -Campione di gas prelevato durante la prova di strato da m. 1137 - 1169 (il 26-2-60):
 Metano 88,11%
 Idroc. Sup. 0,08
 Azoto + aria 11,81

ANNOTAZIONI

<p>GEOLOGICHE</p> <p>Stratigrafia aggiornata al 10-3-1960. Desunta da correlazioni elettriche con la sonda Correggio 29.</p> <p>Il pozzo Correggio 31, ubicato 800 metri a NE dal pozzo n° 29, ha avuto esito positivo in entrambi i compiti prefissati.</p> <p>Primo: accertare l'estendersi della mineralizzazione di un livello del Quaternario (A'), già riscontrato a gas dai pozzi 15, 17, 21 e 29. Secondo: la ricerca di pinch-out in seno alle argille del Pliocene superiore.</p> <p>Il pozzo ha incontrato il livello del Quaternario da m. 665 (q. 632,63) a m. 671, quindi più ridotto e ribassato rispetto a quello incontrato dalla sonda 29 da m. 664 (q. 628,50) a m. 675.</p> <p>Nelle argille del Pliocene superiore il pozzo ha incontrato due immetti sabbiosi: uno da m. 1140 a m. 1151,50 mineralizzato a gas, l'altro da m. 1152 a m. 1175 ad acqua salata.</p> <p>Il livello del Pliocene medio mineralizzato alla sonda 29, è stato incontrato a quota 1137,63 e quindi, come era nelle previsioni, al di sotto del piano. L'acqua riscontrata a m. 1141.</p>	<p>MINERARIE</p> <p>Il pozzo entrerà in produzione attraverso liner nell'intervallo di m. 1148 - 1158. Successivamente, ad esaurimento del precedente, verrà aperto alla produzione l'intervallo del Quaternario da m. 665 - 671.</p>	<p>TECNICHE</p> <p>Nessuna.</p>
--	--	--