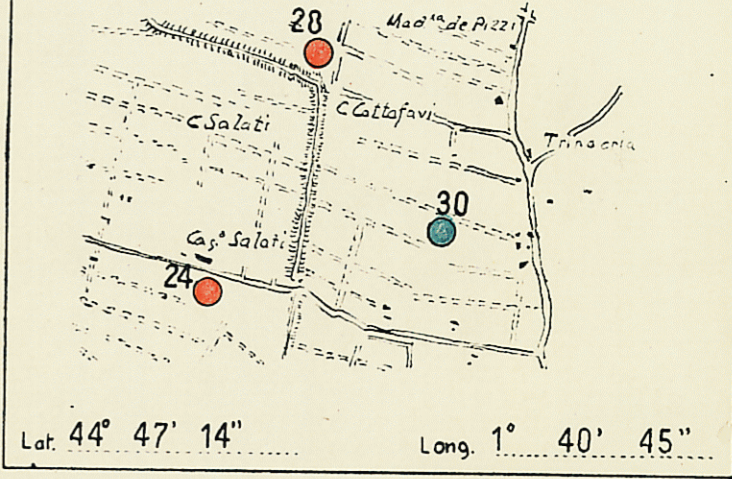
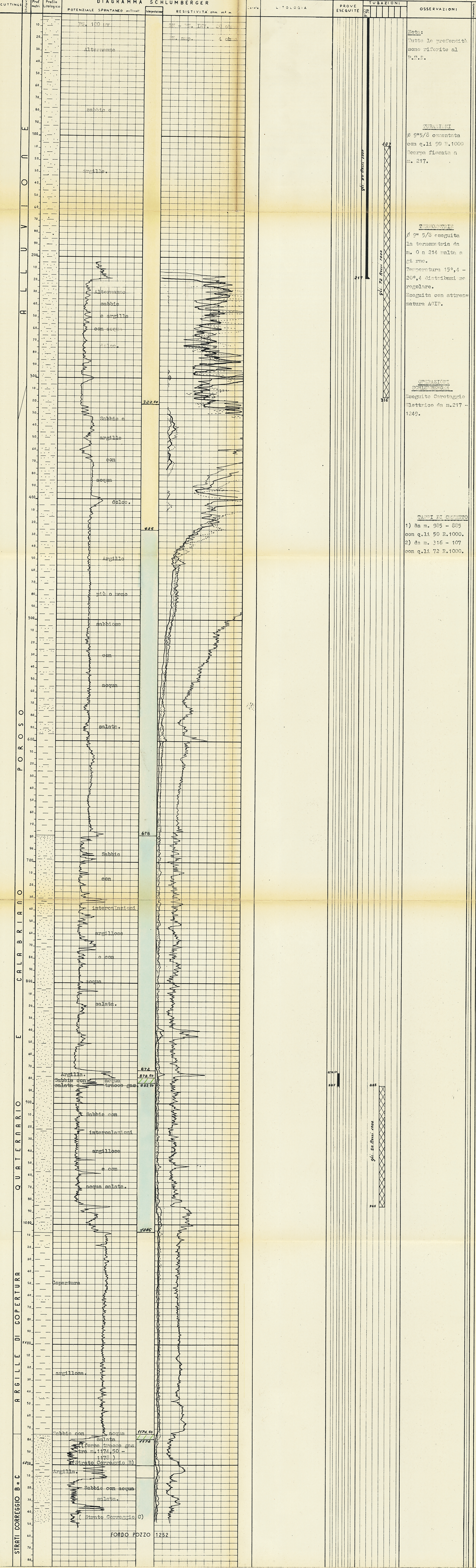


CANTIERE DI: CORREGGIO
POZZO N° 30



Impianto H.L. 2000 Inizio perforazione 11.3.1957 Inizio produzione ...
Profondità totale m. 1252 Ultima perforazione 23.3.1957 Intervalle produttivi STERILE QUOTA S. L. M. Tavola Rotary 375
Prima Hanna 3175
Piano terra 3175



TUBAZIONI
Ø 9 5/8 cementata
con q.li 90 R.1000
Rearma fissata a
m. 217.

TERMOGRAFIE
Ø 9" 5/8 eseguita
la termografia da
m. 0 a 214 malta a
gi amo.
Temperatura 15,4 -
20,4 distribuita in
regolare.
Eseguita con attrez-
zature AGIP.

**OPERAZIONI
SCHLUMBERGER**
Eseguito Carotaggio
Elettico da m. 217 -
1249.

CAPPI DI CEMENTO
1) da m. 985 - 885
con q.li 50 R.1000.
2) da m. 216 - 107
con q.li 72 R.1000.

IN FORMAZIONE
24/3/1957
PROVA: m. 874,50 - 885
Risultati: acqua salata e tracce di gas
(nelle aste m. 540 di acqua salata
NaCl = 97,52 gr/lit.).

SITUAZIONE ATTUALE DEL POZZO
Il pozzo, giudicato privo di ogni interesse minerario, è stato
chiuso con un tappo di cemento da m. 317 a m. 107, e quindi
abbandonato.