



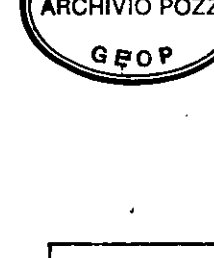
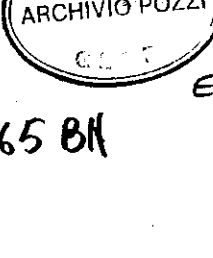
elf italiana s.p.a.



IREZIONE MINERARIA

CORNACCHIA 1

| | | | |
|----------|-------------|-----------|---------|
| PERMESSO | TITOLARE | OPERATORE | CRC 001 |
| | LF-RI-FI-TO | LF | |



Paese - ITALIA
Comune - PILOTTRANO
Provincia - ANCONA

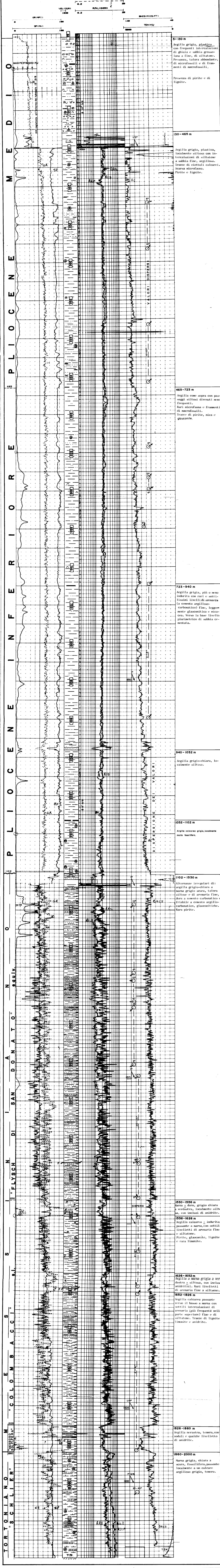
| | | | | | |
|--------------------------|---------------|------------------------------|--|---------------------|---------------|
| COORDINATE | | Gauss Boaga | | Inizio CANTIERE | |
| GEOGRAFICHE | | GAUSS BOAGA | | Inizio PERFORAZIONE | |
| X = 0°51'47,5"EMM | X = 2.383.624 | | | 31/5/88 | |
| Y = 43°24'56,9"N | Y = 4.808.457 | | | Fine PERFORAZIONE | |
| Z = 150 m | Z = 155 | | | 26/6/88 | |
| Zi = 155 m | | | | | Fine CANTIERE |
| | | | | 29/6/88 | |
| Impianto: BETHLEHEM M58 | | Fondo PERFORAZIONE = 2000 m | | | |
| Portatore: PLOCENE MEDIO | | Fondo DRESSER-ATLAS = 1999 m | | | |
| Arrivo: TORTONIANO | | | | | |

Geologi:
Cantiere: V. Bevilacqua
Rapporto: M.A. Colombo

Risultati: Flysch di S. DONATO, attraversato da 1102m a 1530m, costituito da numerosi livelli sabbiosi, chiaramente acquiferi dai logs. Chiusura mineraria.

Aggiornato il: Luglio 1988

Scala: 1:1000



5-130 m
Argilla grigia, plastica con frequenti intercalazioni di ghiaia e sabbia grossolana a fine, di siltstone. Presenza, talora abbondante, di microfossili e di frammenti di macrofossili.
Presenza di pirite e di lignite.

130-465 m
Argilla grigia, plastica, localmente siltosa con intercalazioni di siltstone a sabbia fine, argillosa. Tracce di ciottoli calcarei. Scarsa microfossili.
Pirite e lignite.

465-723 m
Argilla come sopra con passaggi siltosi diventati meno frequenti.
Rari microfossili e frammenti di macrofossili.
Tracce di pirite, mica e glauconite.

723-940 m
Argilla grigia, più o meno indurita con rari e sottilissimi livelli di arenaria (a cemento argilloso-carbonatico) fine, leggermente glauconitica e micacea. Verso la base livello plurimetrico di sabbia cementata.

940-1032 m
Argilla grigio-chiara, localmente siltosa.

1032-1102 m
Argilla calcarea grigia, localmente molto fossilifera.

1102-1530 m
Alternanze irregolari di: argilla grigio-chiara a marna grigio-chiara, talora siltosa e di arenaria fine, dura a cemento carbonatico friabile a cemento argillo-carbonatico, glauconitiche. Rara pirite.

1530-1556 m
Marna e dura, grigio chiara a verdastro, localmente siltosa, con inclusioni di anidrite.

1556-1626 m
Argilla calcarea - indurita, passante a marna, con sottili livelli di arenaria fine e siltstone.
Pirite, glauconite, lignite e rara limonite.

1626-1652 m
Argilla a marna grigia a verdastro - siltosa, con inclusioni di anidrite. Rari livelli di arenaria fine a siltstone.

1652-1826 m
Argilla calcarea passante verso il basso a marna con sottili intercalazioni di arenaria (più frequente nella parte superiore) fine e di siltstone. Tracce di lignite, limonite e anidrite.

1826-1860 m
Argilla calcarea, tenera, con noduli e qualche livello di anidrite.

1860-2000 m
Marna grigia, chiara a scura, fossilifera, passante localmente a un calcare argilloso grigio, tenero.

| Natura | Run | Data | Profondità raggiunte | | Scala |
|----------------|-----|---------|----------------------|-------|--------------|
| | | | da | a | |
| DIL-PXL-BHC-GR | 1 | 12-6-88 | 1110m | 149m | 1/200-1/1000 |
| DIPLOG | 1 | 12-6-88 | 1109,5m | 149m | 1/200-1/1000 |
| DIL-PXL-BHC-GR | 2 | 25-6-88 | 1996,5m | 1118m | 1/200-1/1000 |
| LOG | 2 | 25-6-88 | 1998,8 | 1118m | 1/200-1/1000 |
| LOG-NEUTRON | 1 | 26-6-88 | 1997,5 | 1118m | 1/200-1/1000 |
| | | 26-6-88 | 1994 | 175m | 27 stazioni |

| Natura | Run | Porte del log utilizzato | | Profondità raggiunta | Natura fango | Scopie | Osservazioni |
|----------------|-----|--------------------------|-------|----------------------|--------------|--------|--------------|
| | | da | a | | | | |
| DIL-PXL-BHC-GR | 1 | 5 | 1112m | 1118m | BCH-BPO | 2 1/4 | |
| " | 2 | 1118 | 1995m | 2000m | BCH-BPO | 8 1/2 | |