

1501ca

Chiara Conglomerato
Sabbia Arenaria
Argilla sabbiosa
Argilla
Argilloscisti
Marna sabbiosa
Marna
Gesso
Solfio
Calcare massiccio
Calcare
Calcare (fornaceo)
Calcare con selce
Calcare dolomitico
Dolomite

Basalti
Tufi
Porfidi
Calcare solitico
Calcare ammonitico
Olio
Assorbimenti
Perdite circolari
Terreni fessurati

Acqua dolce
Acqua salata
Tracce di gas
Gas
Tracce di olio
Olio

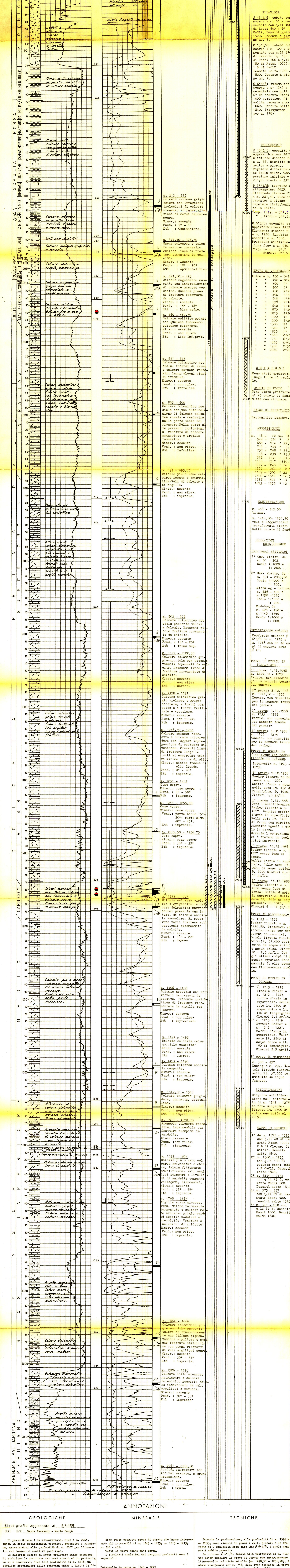
Carote-parete inesperte
Pendenze
Carote di parete
Tracce di gas
Manifestazioni di gas
Manifestazioni di olio
Manifestazioni di acqua

Tubi cementati
Tubi inessati
Tubi forati con fuocile
Tubi presi dal terreno
Tappi di cemento
Squeezing
Bridge Plug
Forno deviato
Prova di teste riuscite
Prova di teste non riuscite
Tubino con pacche di produzione
Palone

Carota d'isoleo I.G.M. n° 21 (lat. IV°N 23°E) 1:25000
Lat. 46° 17' 44" Long. 12° 23' 01"

Profilo aggiornato al 5-1-1959
Dal P.M. U.SAI
Geologo di cantiere U.SAI - BRUNETTI
Visto dal Dr. ...
Disegnato da U. LONZAR

Impianto NATIONAL 75 CA Inizio perforazione 27-7-1958 Intervallo in produzione STERILE
Profondità totale m. 2057,00 Ultima perforazione 22-12-1958 Inizio produzione QUOTA s.l.m.
Piano Base m. 470,00
Piano terra m. 471,00



ANNOTAZIONI

Stratigrafia aggiornata al 5-1-1959
Dal Dr. ...

Sono state eseguite prove di strato che hanno interessato gli intervalli di m. 1243 - 1275; m. 1215 - 1219; m. 300 - 497.

Per le prove hanno dato acqua.

I risultati analitici dei campioni prelevati sono i seguenti:

Intervallo in prova m. 1243 - 1275

Campione prelevato durante il pistonaggio dopo la fuoriuscita di:	Salinità gr./NaCl/lit	PH
1. 15.000	7,12	6,6
" 22.000	5,03	6,6
" 29.000	4,8	6,45
" 46,5	3,41	6,95
" 45.000	2,92	7,00
" 46.000	2,8	6,95
" 49.000	2,68	6,7

Intervallo in prova m. 1215 - 1219

Campione prelevato	Salinità gr./NaCl/lit.	PH
a m. 810 sul packer	1,82	7,45
" 400 "	2,05	6,6
sul packer	1,79	7,00

Intervallo in prova m. 300 - 497

Campione prelevato durante pistonaggio	Salinità gr./NaCl/lit.	PH
	2,5	9

Stratigrafia aggiornata al 5-1-1959
Dal Dr. ...

Sono state eseguite prove di strato che hanno interessato gli intervalli di m. 1243 - 1275; m. 1215 - 1219; m. 300 - 497.

Per le prove hanno dato acqua.

I risultati analitici dei campioni prelevati sono i seguenti:

Intervallo in prova m. 1243 - 1275

Campione prelevato durante il pistonaggio dopo la fuoriuscita di:	Salinità gr./NaCl/lit	PH
1. 15.000	7,12	6,6
" 22.000	5,03	6,6
" 29.000	4,8	6,45
" 46,5	3,41	6,95
" 45.000	2,92	7,00
" 46.000	2,8	6,95
" 49.000	2,68	6,7

Intervallo in prova m. 1215 - 1219

Campione prelevato	Salinità gr./NaCl/lit.	PH
a m. 810 sul packer	1,82	7,45
" 400 "	2,05	6,6
sul packer	1,79	7,00

Intervallo in prova m. 300 - 497

Campione prelevato durante pistonaggio	Salinità gr./NaCl/lit.	PH
	2,5	9