

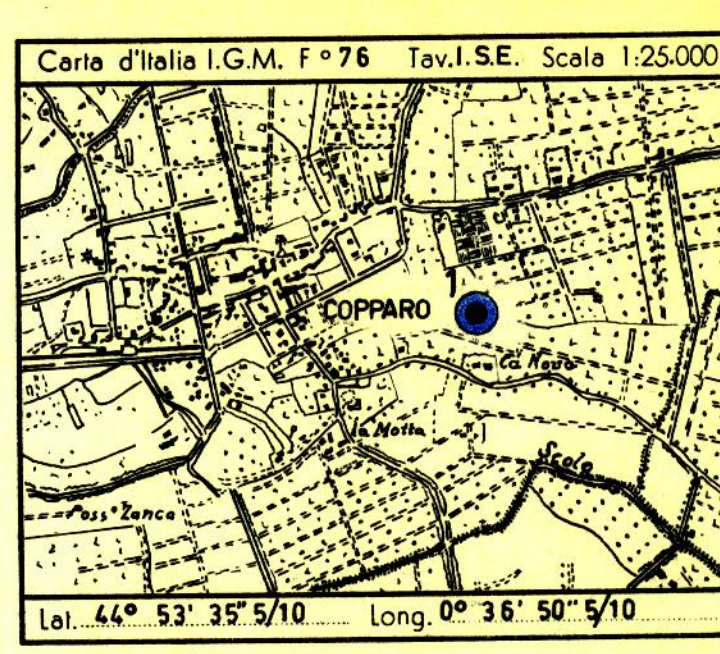
CANTIERE di COPPARO

POZZO N° 1

1111 Loc.



E PROF

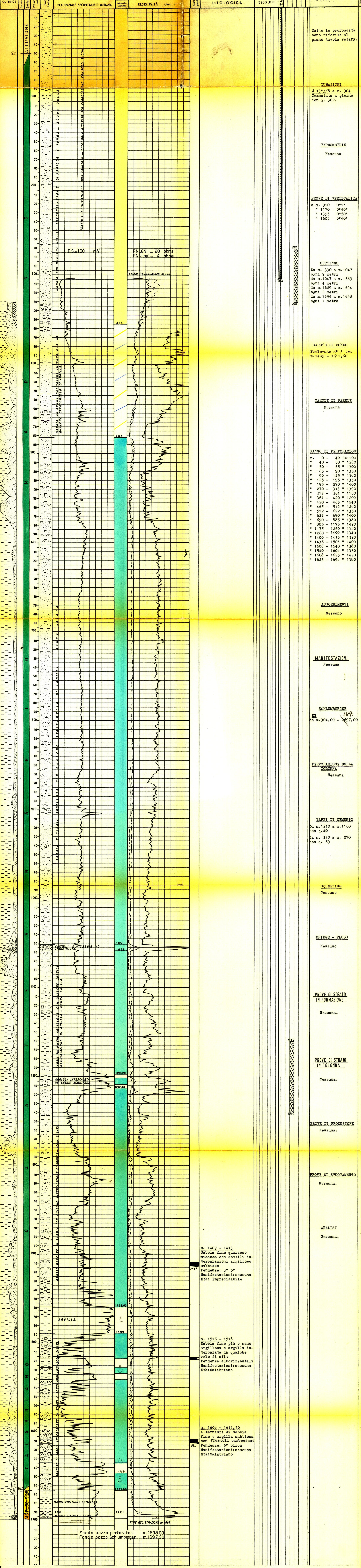


Carta d'Italia I.G.M. F. 76 Tav. I.S.E. Scala 1:25.000
 Lat. 44° 53' 35" N Long. 12° 36' 50" E

Profilo aggiornato al 13-10-1960
 da P.M.A. Piaia
 Compilato da P.M.A. Piaia
 Geologo di cantiere P.M.A. Piaia
 Visto dal Dr. *C. Capponi*

Disegnato da: I. CAPPELLA

Impianto IDECO P. E. 525	Inizio perforazione 18-9-1960	Intervallo in produzione	QUOTA s.l.m.	Tavola Rotary m. 6,43
Profondità totale m. 1698	Ultima perforazione 4-10-1960	Quota produzione	STERILE	Prima Rengia m. 3,00



GEOLOGICHE	MINERARIE	TECNICHE
<p>STRATIGRAFICHE aggiornate al 18/10/1960 Da Dr. A. De Francesco</p> <p>Il pozzo Copparo 1 aveva come obiettivo il ritrovamento degli strati sabbiosi del Fliocene superiore che nel campo di Sabbioncello sono risultati mineralizzati a gas. Il Fliocene superiore invece è rappresentato soltanto da un pacco di argille di spessore di 26 metri, addossato direttamente al substrato marnoso-gessoso miocenico. I risultati minerali sono negativi. Tuttavia il presente sondaggio ha chiarito la situazione geologica di questa zona in quanto, mentre si può osservare la scarsa correlazione con i pozzi di Sabbioncello, appare evidente invece la corrispondenza dei livelli ABCD del campo di Tresigallo che a Copparo 1 sono risultati acquiferi perone incontrati 100 metri circa al disotto del piano d'acqua.</p>	<p>Pozzo sterile. E' stato provveduto alla chiusura mineraria mediante due tappi di cemento.</p>	<p>Nessuna.</p>