

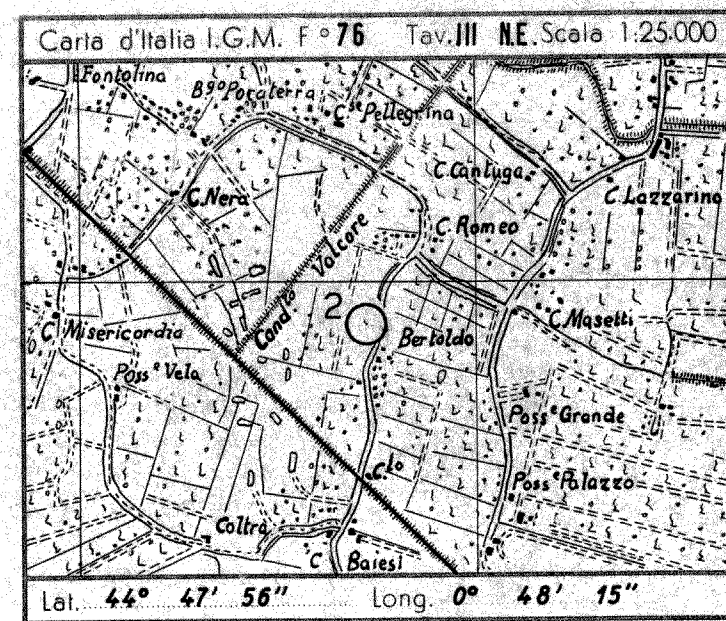
40196

CANTIERE di CONA

POZZO N° 2

AGIP MINERARIA

SERVIZIO GEOLOGICO DEL SOTTOSUOLO



Profilo aggiornato al 31-3-1962

dal V. USAI

Compilato da V. USAI

Geologo di cantiere G. MARCIAS

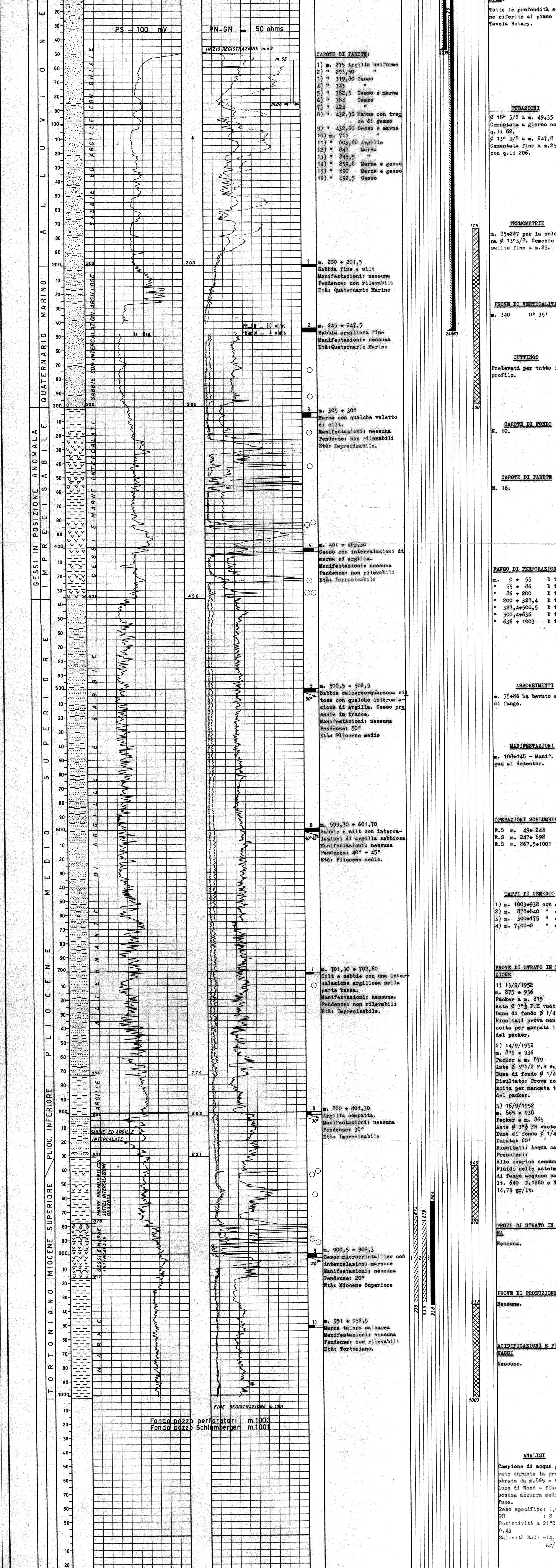
Viso da

Legend table with symbols for geological features like Ghioia, Conglomerato, Argilla sabbiosa, Gesso, etc.

Impianto MASSARENTI R. 9 Inizio perforazione 21-7-1952 Intervallo in produzione STERILE QUOTA s.l.m. Tavola Rotary m. 20

Profondità totale m. 1003 Ultima perforazione 6-9-1952 Inizio produzione Piano terra m. 5,00

DIAGRAMMA SCHLUMBERGER POTENZIALE SPONTANEO millivolt. RESISTIVITÀ ohm m/m



Fondo pozzo perforatori m.1003 Fondo pozzo Schlumberger m.1001

ANNOTAZIONI

GEOLOGICHE MINERARIE TECNICHE

Stratigrafia aggiornata al 31/3/1962. Ubicato sul fianco della struttura di Cona, a m. 4700 ca. Poiché sterile il pozzo è stato abbandonato previa chiusura mineraria con tappi di cemento.

40196