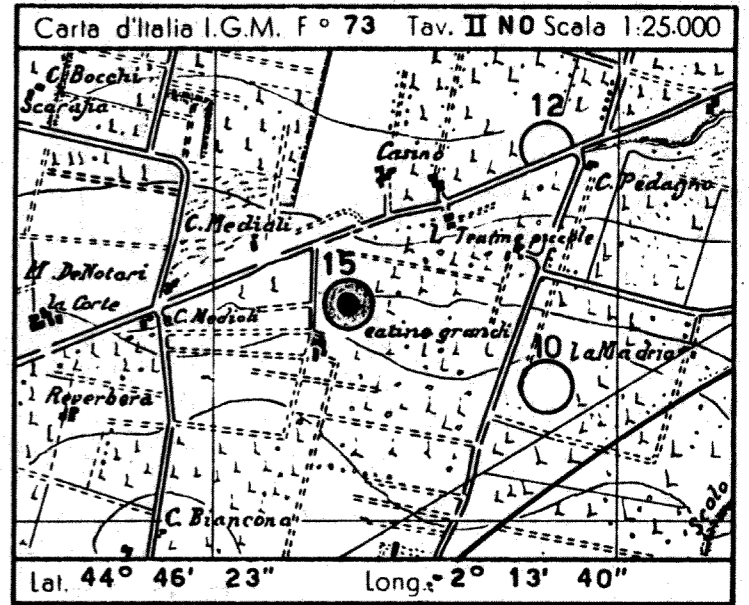


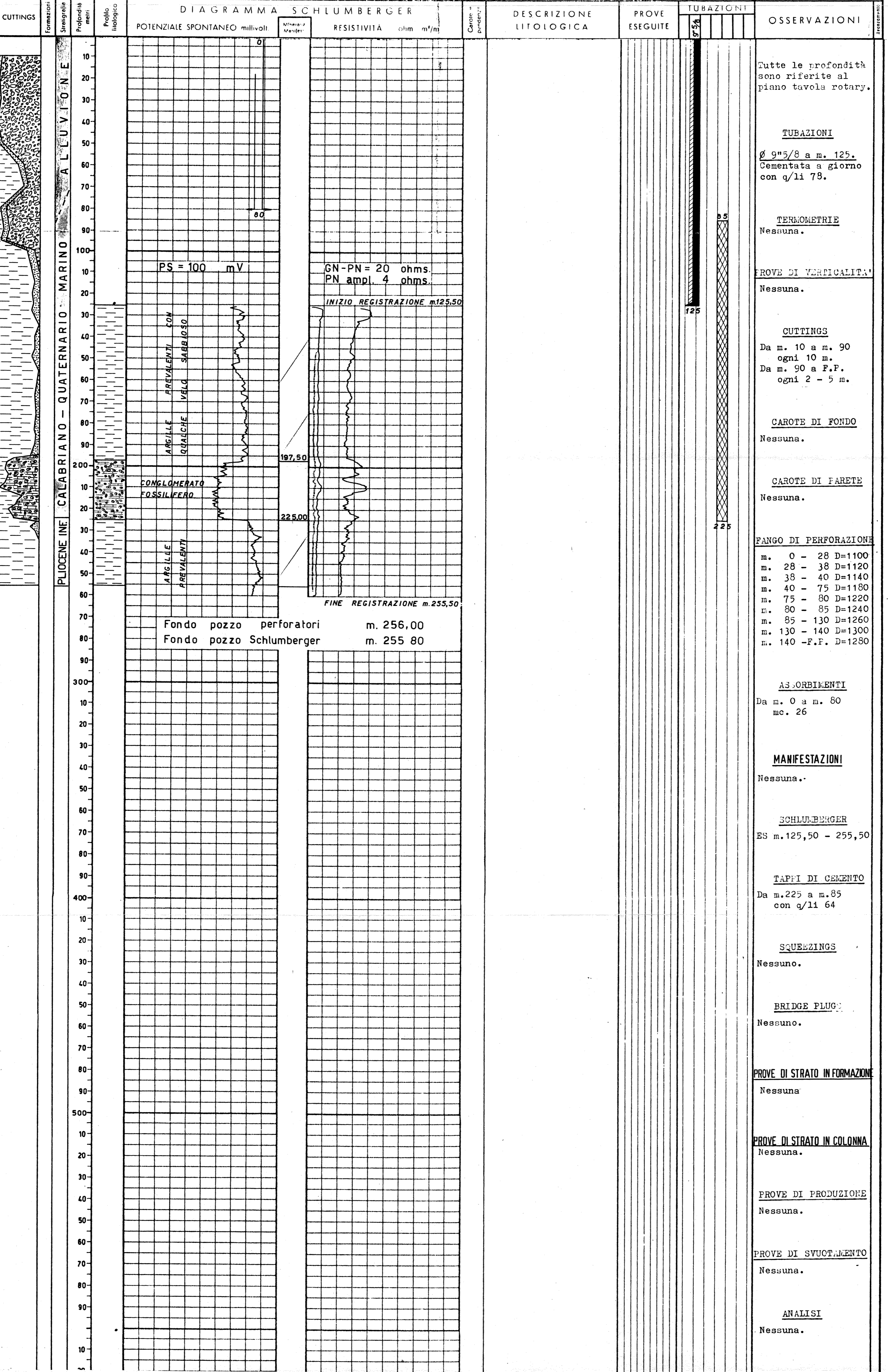
CANTIERE di COLLECCHIO E/PROF
POZZO N° 15



	Ghiaia		Basalti		Acqua dolce		Carote parte recuperata		Tubi cementati
	Conglomerato		Tufo		Acqua salata		Pendenze		Tubi finestrati
	Sabbia		Argilla sabbiosa		Tracce di gas		Carote di parete		Tubi forati con fucile
	Arenaria		Argilla		Gas		Tracce di gas		Tubi presi dal terreno
	Argilloscisti		Marna sabbiosa		Olio		Manifestazioni di gas		Tappi di cemento
	Marna		Gesso		Intervallo esaurito		Tracce di olio		Squeezing
	Calcere marnoso		Solfo		Assorbimenti		Manifestazioni di olio		Bridge Plug
	Calcere		Terreni fessurati		Perdite circolaz.		Manifestazioni di acqua		Foro deviato
	Calcere fratturato								Prova di tester riuscita
	Calcere con selce								Prova di tester non riuscita
	Calcere dolomitico								Tubing con packer di produzione
	Dolomia								Pompa

Profilo aggiornato al: 15-3-1962
dal BASTIANINI - RIVIS
Compilato da BASTIANINI - RIVIS
Geologo di cantiere p.m. RIVIS
Visto da *M. Antonini*

Impianto IDECO PIGNONE H 30 Inizio perforazione 24-2-1962 Intervallo in produzione STERILE
Profondità totale m. 256 Ultima perforazione 28-2-1962 Inizio produzione
Tavola Rotary m. 91,00
Prima lancia m.
Piano terra m. 88,00



ANNOTAZIONI

GEOLOGICHE

Stratigrafia aggiornata al 15-3-1962

Desunta da correlazioni elettriche.

Il sondaggio Collecchio 15, ubicato nella zona occidentale del Campo 2200 metri a W-NW del pozzo n° 1, aveva per scopo la ricerca del gas nel noto "crostone" conchiudere alla base del Calabriano.

Il pozzo, al di sotto delle argille di copertura, ha attraversato il "crostone" da m. 197,50 (q. 106,50) a m. 225 privo quindi di interesse minerario dal momento che è risultato al di sotto del presunto piano d'acqua del Campo che si aggira attorno ai -m 105.

Subito sotto il "crostone" e fino a fondo pozzo (m 256) sono stati interessati terreni prevalentemente argillosi appartenenti molto probabilmente al Pliocene inferiore.

MINERARIE

Il sondaggio, risultato sterile, è stato chiuso con tappi di cemento ed abbandonato.

TECNICHE

Nessuna.