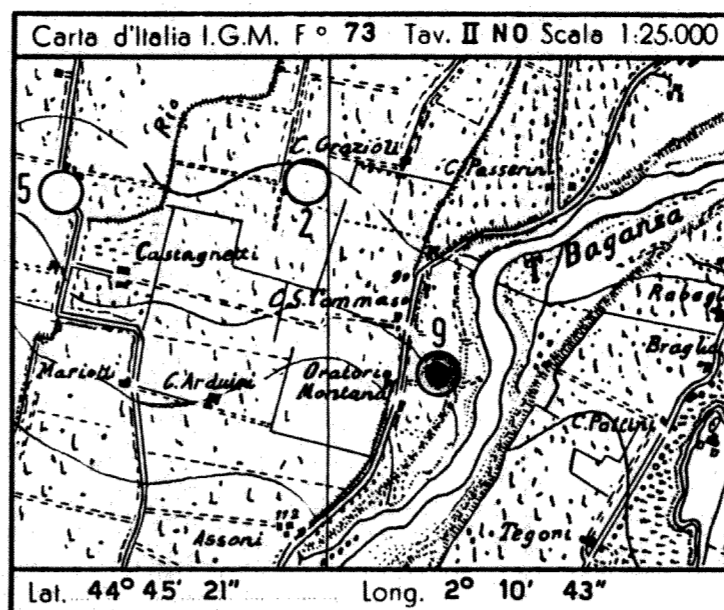


3296
 CANTIERE di COLLECCHIO E/PROF
 POZZO N° 9

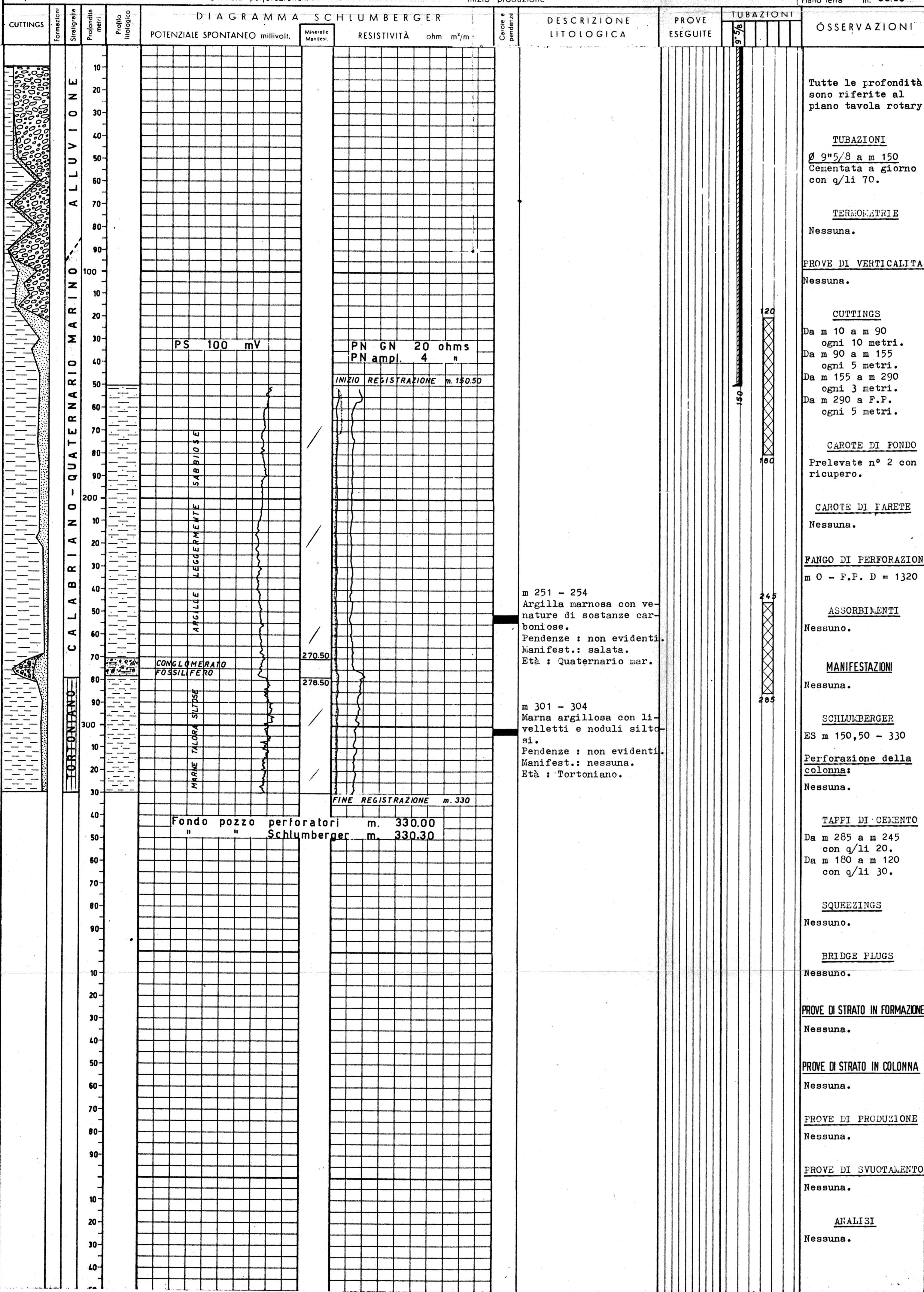
AGIP MINERARIA
 SERVIZIO GEOLOGICO
 DEL SOTTOSUOLO



Chieia	Basalti	Acqua dolce	Carote parte recuperato	Tubi cementati
Conglomerato	Tufo	Acqua salata	Pendenze	Tubi lincestrati
Sabbia		Tracce di gas	Carote di parete	Tubi forati con fucile
Arenaria		Gas	Tracce di gas	Tubi presi dal terreno
Argilla sabbiosa		Olio	Manifestazioni di gas	Tappi di cemento
Argilla		Intervallo esaurito	Tracce di olio	Squeezing
Argilloscisti		Assorbimenti	Manifestazioni di olio	Bridge Plug
Marna sabbiosa		Perdite circolari	Manifestazioni di acqua	Foro deviato
Marna				Prova di tester riuscita
Gesso				Prova di tester non riuscita
Solfo				Tubing con packer di produzione
Calcare marnoso				Pompa
Calcare				
Calcare fratturato				
Calcare con selce				
Calcare dolomitico				
Dolomia				

Profilo aggiornato al 25-1-1962
 da BASTIANINI - CORRIERI
 Compilato da BASTIANINI - CORRIERI
 Geologo di cantiere p.m. BIAGINI
 Visto da *Medisani*

Impianto IDECO PIGNONE H 30 Inizio perforazione 31-12-1961 Intervallo in produzione STERILE
 Profondità totale m. 330 Ultima perforazione 5-1-1962 Inizio produzione QUOTA s.l.m. Tavola Rotary m. 102.00
 Prima flangia m. Piano terra m. 99.00



ANNOTAZIONI

GEOLOGICHE	MINERARIE	TECNICHE
Stratigrafia aggiornata al 25-1-1962 dai Drr. Tedeschi - De Francesco. Il sondaggio Collecchio 9, ubicato 750 metri a SE della n° 2, aveva per scopo la ricerca del gas nel noto "crostone" conchigliare alla base del Calabriano. Il pozzo, al di sotto delle argille di copertura, ha attraversato il "crostone" da m 270,50 (q. 168,50) a m 278,50 (privo di interesse minerario) direttamente trasgressivo sulle sottostanti marne del Tortoniano che si spingono sino a fondo pozzo (m 330).	Il pozzo, avendo incontrato il "crostone" alquanto ribassato rispetto ai pozzi di culmine, è stato chiuso con tappi di cemento ed abbandonato.	Nessuna.