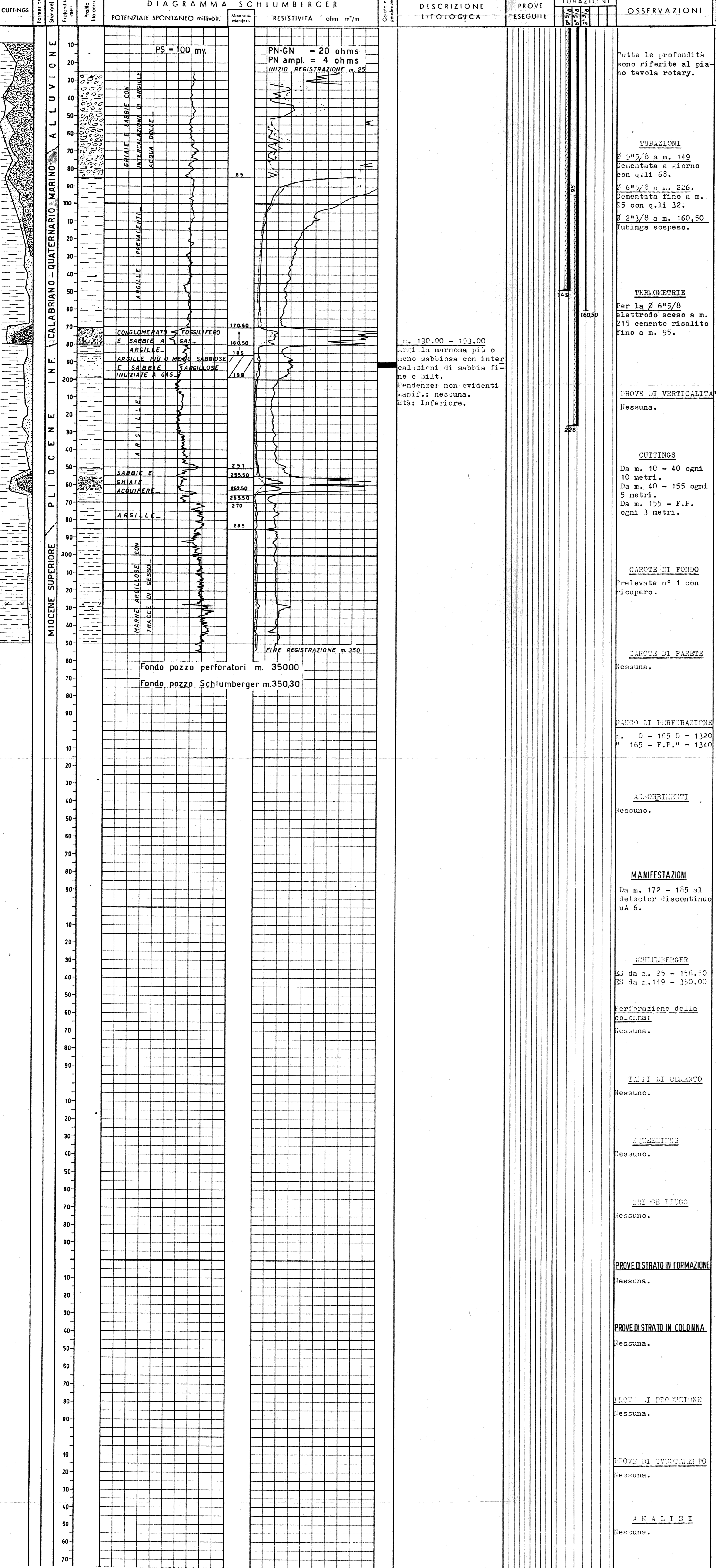


Legend table with symbols for various geological features: Ghitale, Conglomerato, Sabbie, Arenaria, Argilla sabbiosa, Argille, Argilloscisti, Marne sabbiose, Marne, Gesso, Solfo, Calcare marnoso, Calcare, Calcare fratturato, Calcare con selce, Calcare dolomilico, Dolomia, Basalti, Tufo, Acque dolci, Acque salate, Tracce di gas, Gas, Tracce di olio, Olio, Assorbimenti, Perdite circolari, Carote parte recuperata, Pendenze, Carote di parete, Tracce di gas, Manifestazioni di gas, Tracce di olio, Manifestazioni di olio, Manifestazioni di acqua, Tubi cementati, Tubi finestrati, Tubi forati con fucile, Tubi presi dal terreno, Tappi di cemento, Squeezing, Bridge Plug, Foro deviato, Prova di tester riuscita, Prova di tester non riuscita, Tubing con packer di produzione, Pompa.

Profilo aggiornato al 13-12-1961 da BASTIANINI - BIAGINI. Compilato da BASTIANINI - BIAGINI. Geologo di cantiere P.M. BIAGINI. Visto da M. ...

Summary table: Impianto IDECO PIGNONE H 30, Inizio perforazione 5-12-1961, Intervallo in produzione CHIUSO, Profondità totale m 350, Ultima perforazione 10-12-1961, Inizio produzione, QUOTA m, Tavola Rotary m 105,00, Prima lancia m 97,86, Pieno terra m 102,00.



ANNOTAZIONI GEOLOGICHE, MINERARIE, TECNICHE. Stratigrafia aggiornata al 13-12-1961. Desunta da correlazioni elettriche. Il sondaggio Collecchio 7, ubicato 800 metri ad W dal pozzo 1, aveva per scopo la ricerca del gas dal noto "erosione" fossilifero di base del Calabriano. ...