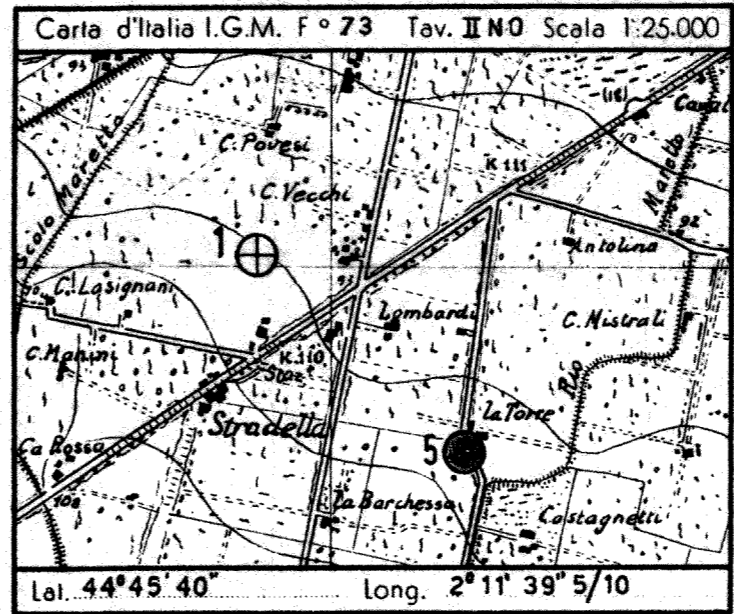


SERVIZIO GEOLOGICO DEL SOTTOSUOLO

CANTIERE di COLLECCHIO
POZZO N° 5

3295
E/PROP
AGIP ARCHIVIO POZZI AGEO

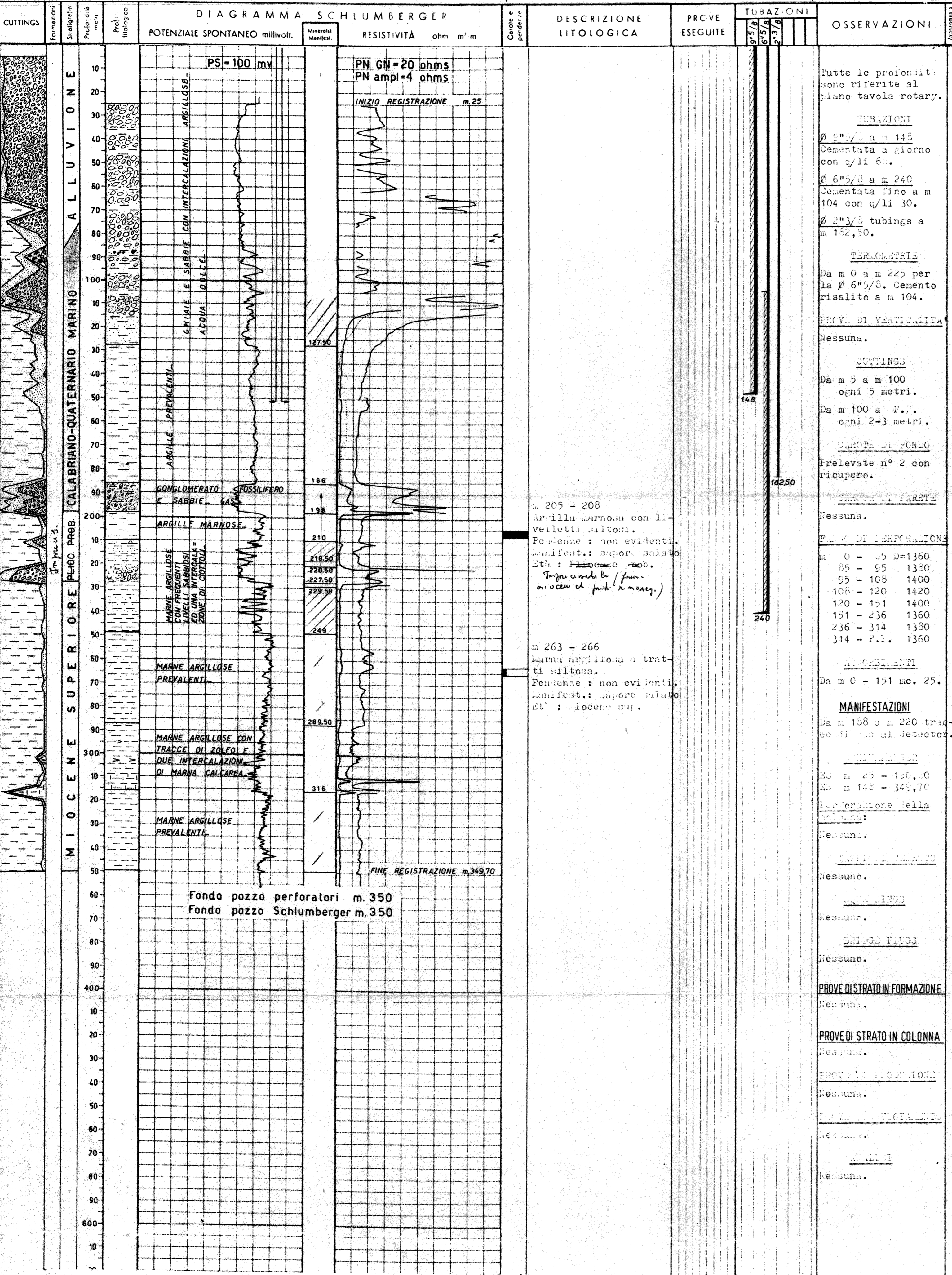
AGIP MINERARIA
SERVIZIO GEOLOGICO DEL SOTTOSUOLO



- Ghiaie Conglomerato
- Sabbia Arenaria
- Argilla sabbiosa Argilla Argilloscisti Marna sabbiosa Marna
- Gesso Solfo
- Calcare marnoso Calcare
- Calcare fratturato Calcare con selce
- Calcare dolomico Dolomia
- Basalti
- Tufi
- Acqua dolce
- Acque salate
- Tracce di gas
- Gas
- Tracce di olio
- Olio
- Assorbimenti
- Perdite circolari
- Terreni jessurati
- Carote parte recuperata
- Pendenze
- Carote di parete
- Tracce di gas
- Manifestazioni di gas
- Tracce di olio
- Manifestazioni di olio
- Manifestazioni di acqua
- Tubi cementati
- Tubi finestrati
- Tubi forati con fucile
- Tubi presi dal terreno
- Tappi di cemento
- Squeezing
- Bridge Plug
- Foro deviato
- Prova di tester riuscita
- Prova di tester non riuscita
- Tubing con packer di produzione
- Pompa

Profilo aggiornato al 23-11-1961
da BASTIANINI - MANFROI
Compilato da CORRIERI MANFROI
Geologo di cantiere P.M. MANFROI
Visto da *Manfroi*

Impianto IDECO PIGNONE H-30 Inizio perforazione 30-10-1961 Intervallo in produzione CHIUSO
Profondità totale m. 350 Ultima perforazione 5-11-1961 Inizio produzione QUOTA s.l.m. Tavola Rotary m. 102,00
Primo fangia m. 97,90
Piano terra m. 99,00



ANNOTAZIONI

GEOLOGICHE	MINERARIE	TECNICHE
<p>Stratigrafia aggiornata al 23-11-1961 dai Drr. Fedeschi - De Francesco</p> <p>Il sondaggio Collecchio 5, ubicato a m. 520 dal n° 1 bis in direzione SE, aveva lo scopo di drenare il gas del noto "Crostone" conciliare.</p> <p>Il pozzo ha interessato fino a m. 127,50 terreni prevalentemente porosi, poi fino a m. 136 le argille di copertura quaternarie, quindi il "Crostone" fossilifero mineralizzato a gas che si spinge sino a m. 195.</p> <p>Da tale profondità fino a m. 226 sono state incontrate argille talora sabbiose, probabilmente plioceniche, con una intercalazione di ciottoli da m. 220,60-227,50 di dubbia mineralizzazione. Questo livello infatti è già stato interessato dai pozzi n° 1B - 1C - 1D e 1 bis e provato, con risultati minerali negativi, soltanto alla 1D che però lo aveva rinvenuto più in basso (m. 250,50-254).</p> <p>Da m. 228 al fondo pozzo (m. 350) il sondaggio ha interessato terreni prevalentemente impermeabili appartenenti al miocene superiore costituiti da marna argillose talora con tracce di zolfo e livelletti di marna calcarea.</p>	<p>Il pozzo, tubato con Ø 6"3/8, trovandosi chiuso in attesa di essere perforato nel tratto mineralizzato e quindi aperto alla produzione.</p>	<p>Nessuna.</p>