

SERVIZIO GEOLOGICO DEL SOTTOSUOLO

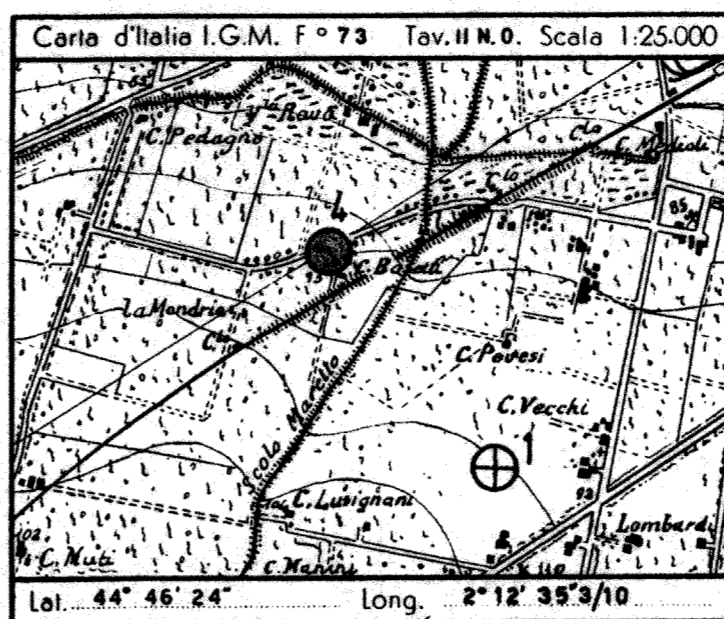
3295



AGIP MINERARIA

SERVIZIO GEOLOGICO DEL SOTTOSUOLO

CANTIERE di COLLECCHIO E/PROF
POZZO N° 4



	Ghiaia		Basalti		Acque dolci		Carote parte recuperata		Tubi cementati
	Conglomerato		Tufi		Acque salate		Pendenze		Tubi finestrati
	Sabbia		Tracce di gas		Carote di parete		Tracce di gas		Tubi presi dal terreno
	Arenario		Gas		Tracce di gas		Tappi di cemento		Squeezing
	Argille sabbiose		Tracce di olio		Tracce di gas		Bridge Plug		Foro deviato
	Argille		Assorbimenti		Tracce di olio		Prova di tester riuscita		Prova di tester non riuscita
	Argilloscisti		Perdite circolaz		Manifestazioni di olio		Tubing con packer di produzione		Pompa
	Marna sabbiosa		Terreni fessurati		Manifestazioni di acque				
	Marna								
	Gesso								
	Solfio								
	Calcere marnoso								
	Calcere								
	Calcere fratturato								
	Calcere con selce								
	Calcere dolomitico								
	Dolomia								

Profilo aggiornato al 23-11-1961

da BASTIANINI-MANFROI

Compilato da CORRIERI-MANFROI

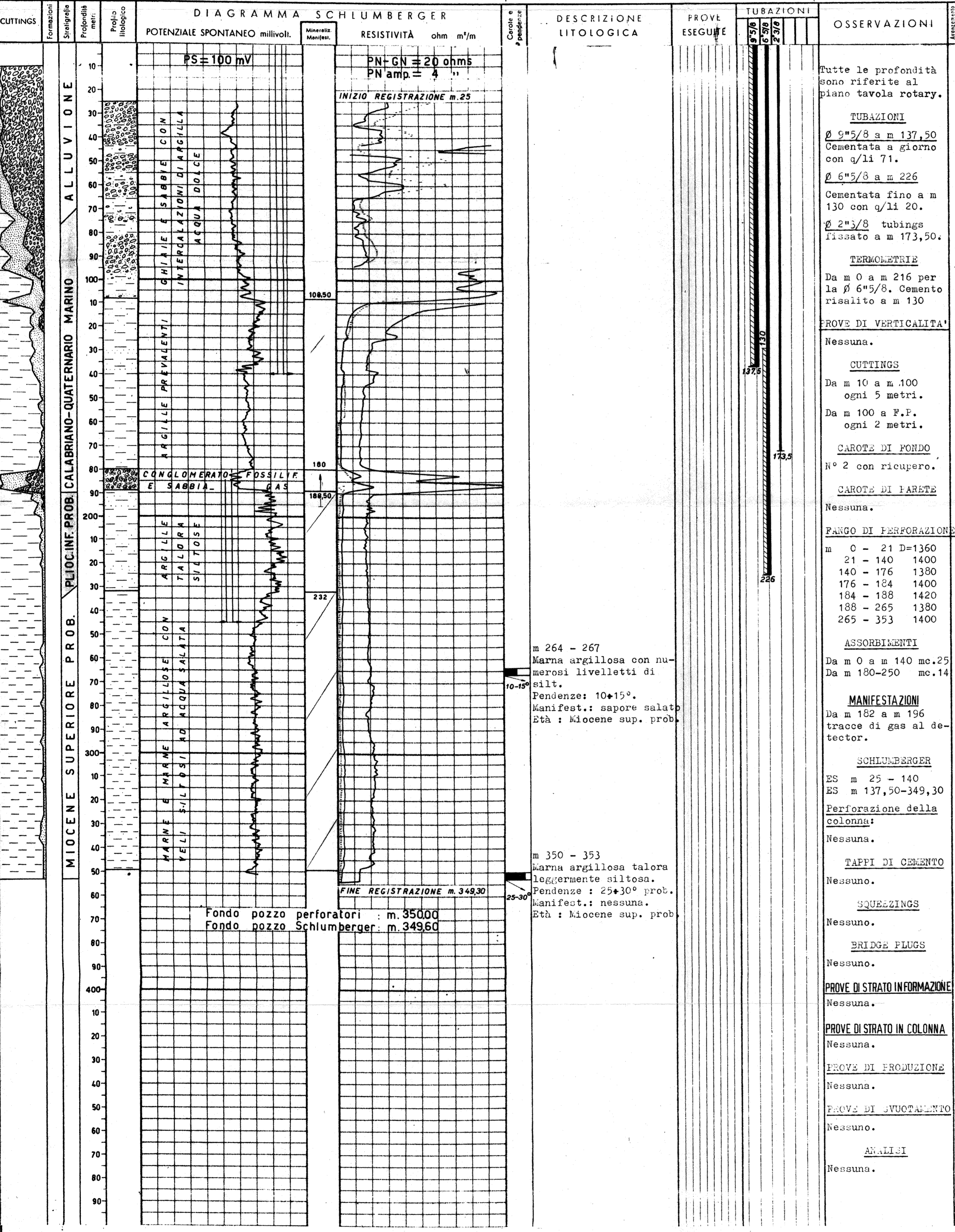
Geologo di cantiere P.M. MANFROI

Visto da

Impianto IDECO PIGNONE H30 Inizio perforazione 21-10-1961 Intervallo in produzione CHIUSO

Profondità totale m. 353 Ultima perforazione 27-10-1961 Inizio produzione

QUOTA s.l.m. Tavola Rotary m. 91,00
Prima flangia m. 86,76
Piano terra m. 88,00



ANNOTAZIONI

GEOLOGICHE

Stratigrafia aggiornata al 23-11-1961 dai Drr. Tedeschi - De Francesco

Il sondaggio Collecchio 4, ubicato a m 1040 dal n° 1 bis in direzione NW, aveva lo scopo di drenare il gas del noto "Crostone" conchigliare. Il pozzo ha interessato fino a m 108,50 terreni in prevalenza porosi, poi fino a m 180 le argille di copertura quaternarie, quindi il "Crostone" fossilifero mineralizzato a gas che si spinge sino a m 188,50. Al di sotto di questa profondità il pozzo ha attraversato fino a m 232 argille talora siltose appartenenti probabilmente al Pliocene inferiore, quindi sino al fondo pozzo (m 350) marne prevalenti attribuite ad un probabile miocene superiore.

MINERARIE

Il pozzo, tubato con Ø 6"5/8, trovatosi attualmente chiuso in attesa di essere perforato nel tratto mineralizzato e quindi aperto alla produzione.

TECNICHE

Nessuna.